

الاشتراطات الصحية الواجب تطبيقها في المنشآت التي تحتوي على شواطئ للحد من انتشار فيروس كورونا (COVID-19)

الاشتراطات العامة



يجب على إدارة المنشأة إعداد وتوفير استمارة تستوجب بملء البيانات الشخصية فيها والإجابة عن الأسئلة قبل دخول المنشأة وارتداء الشواطئ والمرافق السياحية الملحقة بها، وعلى الأخص البيانات الشخصية (الاسم ورقم التواصل والعنوان)، والإجابة على الأسئلة التالية والتي تغطي مدة (14) يوماً سابقة:

هل تسكن مع أي شخص
يخضع للحجر الصحي
المنزلي أو العزل المنزلي؟

هل خالطت أحد يعاني من
الأعراض المذكورة أو تم
تشخيصه بـ COVID-19؟

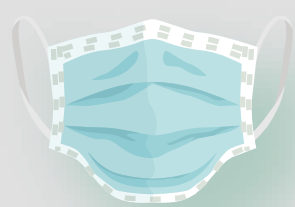
هل تعاني أو عانيت من أي من الأعراض
التالية؟

ارتفاع في درجة الحرارة | سعال | إجهاد
وتعب | ضيق في التنفس | فقدان حاسة
الشم | فقدان حاسة التذوق | احتقان في
الحلق

الاسم
ورقم التواصل
والعنوان

إذا أجاب الشخص بنعم على أي من هذه الأسئلة،

فيتوجب على المنشأة منعه من الحضور



يجب على مرتادي الشاطئ ارتداء
الكمامات عند التعامل مع الآخرين، وفي
حالة عدم الالتزام يطلب من الشخص
المخالف مغادرة المنشأة.



يجب على مرتادي الشواطئ وموظفي
المنشأة التي تدير الشاطئ تحرير
الاستمارة المشار إليها أعلاه.

يجوز الاستعاضة عن تسجيل البيانات الشخصية للعملاء (الاسم ومعلومات
الاتصال وتاريخ ووقت الزيارة)، وذلك بالتأكد من تحميل الزبون لتطبيق مجتمع واعى
BeAware وتفعيله لخيار تحديد الموقع.



الاشتراطات الصحية الواجب تطبيقها في المنشآت التي تحتوي على شواطئ للحد من انتشار فيروس كورونا (COVID-19)

إلزام الموظفين التابعين لها بالحفاظ على النظافة الشخصية والعامة.



استخدام مقياس الحرارة (Infrared Thermometer) للتحقق من درجة حرارة الموظفين ومرتادي الشاطئ قبل دخول المنشأة.



منع كل من كانت درجة حرارته (37.5) درجة مئوية أو أعلى أو يعاني من أعراض (COVID-19) من دخول المنشأة، وعليه مغادرتها فوراً والاتصال على الرقم 444.



توفير مطهر كحولي لا يقل تركيز المادة الكحولية فيه عن (70%) عند المدخل وفي نقاط موزعة حول الشاطئ.



إلزام موظفي المنشأة بلبس القفازات والكمامات طوال أوقات العمل.



تسجيل معلومات الاتصال بالموظفين والاحتفاظ بها.



استخدام لافتات مرئية لتحديد مسار الاتجاه الواحد عند نقاط الدخول والخروج، وضمان الحفاظ على معايير التباعد الاجتماعي في جميع الأوقات.



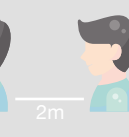
استخدام لافتات مرئية تشير إلى الحد الأقصى لعدد المجموعة الواحدة وهو (5 أشخاص).



يجب استخدام اللافتات والملصقات التوعوية حول إرشادات غسل اليدين ومعايير النظافة الجيدة. (متوفر في موقع وزارة الصحة بلغات متعددة www.moh.gov.bh).



يجب على موظفي المنشأة توجيه مرتادي الشواطئ (سواء كانوا بشكل فردي أو مجموعات) إلى الحفاظ على مسافة تباعد (2) متر فيما بينهم.



يجب على موظفي المنشأة إعادة ترتيب المقاعد للحفاظ على المسافات الآمنة لتقليل الاتصال المباشر.



تنظيف وتطهير جميع المرافق وفقاً للإرشادات الصحية، وتطهير المعدات والأدوات المستعملة المخصصة للاستئجار اليومي بعد كل استخدام.



غسل المناشف بالماء الدافئ بدرجة (80) درجة أو أكثر دفئاً ولكن دون درجة الغليان.



إغلاق حمامات الاستحمام والساونا وغرف تغيير الملابس والمناطق المشتركة الأخرى (عدا دورات المياه) حتى إشعار آخر.



تنظيف وتطهير دورات المياه بشكل كامل بعد كل استخدام، وتطهير الأجهزة الإلكترونية عند مغادرة العمل، والتخلص من الأدوات الشخصية المستخدمة لمرتادي الشاطئ بشكل صحيح.



توفير عدد كاف من سلال المهملات والتخلص من القمامة بصورة دورية.



الاشتراطات الصحية الواجب تطبيقها في المنشآت التي تحتوي على شواطئ للد من انتشار فيروس كورونا (COVID-19)

يجوز للمنشآت التي تحتوي على مرافق سياحية أو محلات تجارية على الشواطئ بيع سلع التجزئة، على أن يتم الالتزام بالإرشادات والاشتراطات الصحية الخاصة بوزارة الصحة لمحلات البيع بالتجزئة التجارية، وتشجيع الزبائن على دفع الفواتير بطريقة إلكترونية. وعلى موظفي المنشأة مساعدة الزبائن أثناء التسوق للد من الاتصال مع الموجودات، وإذا أراد الزبون إجراء عملية الشراء، فيتوجب على المشتري الوقوف على العلامات الأرضية المحددة أثناء الانتظار في الطابور.



يجب على إدارة المنشأة توجيه المطاعم ومحلات بيع المواد الغذائية والمشروبات التابعة لها أو الداخلة ضمن نطاقها المكاني؛ بالبيع عن طريق خدمات البيع الخارجي.



تخضع المنشآت وفقاً لأحكام هذا القرار للتفتيش من قبل الجهات الحكومية المختصة للتأكد من الالتزام بالاشتراطات الصحية.



على كل منشأة إغلاق شاطئها حال عدم قدرتها على تطبيق الاشتراطات والالتزامات المنصوص عليها في هذا القرار.

