

Contents

Reported and Registered Births and Deaths 2012	Table 3.1, page 3	المواليد والوفيات المبلغ عنها والمسجلين 2012
Vital Statistics Reported Data 2008 - 2012	Table 3.2, page 4	الإحصاءات الحيوية المبلغ عنها 2008 - 2012
Reported Births by Place of Birth and Sex 2012	Table 3.3, page 5	المواليد المبلغ عنهم حسب مكان الولادة والنوع 2012
Registered Live Births by Place of Birth, Sex and Father's Nationality 2012	Table 3.4, page 6	المواليد الأحياء المسجلون حسب مكان الولادة والنوع وجنسية الأب 2012
Registered Live Births by Place of Births and Father's Nationality 2012	Figure 3.1, page 7	المواليد الأحياء المسجلون حسب مكان الولادة والنوع وجنسية الأب 2012
Registered Live Births by Health Region / Health Center, Sex and Father's Nationality 2012	Table 3.5, page 8	المواليد الأحياء المسجلون حسب المنطقة الصحية / المركز الصحي والنوع وجنسية الأب 2012
Registered Live Births by Birth Weight, Mother's Nationality and Age Groups 2012	Table 3.6, page 9	المواليد الأحياء المسجلون حسب وزن المولود وجنسية وعمر الأم 2012
Birth Weight in (kg) by Mother's Nationality 2012	Figure 3.2, page 10	وزن المولود (بالكيلوجرام) حسب جنسية الأم 2012
Registered Live Births by Birth Intervals, Mother's Nationality and Age Groups 2012	Table 3.7, page 11	المواليد الأحياء المسجلون حسب الفترة بين الولادات وجنسية وعمر الأم 2012
Registered Live Births by Mother's Nationality, Sex and Age of Fetus 2012	Table 3.8, page 12	المواليد الأحياء المسجلون حسب جنسية الأم ونوع وعمر الجنين 2012
Registered Live Births by Governorates, Sex and Father's Nationality 2012	Table 3.9, page 13	المواليد الأحياء المسجلون حسب المحافظات والنوع وجنسية الأب 2012
Reported Deaths by Governorates, Sex and Nationality 2012	Table 3.10, page 13	الوفيات المبلغ عنها حسب المحافظات والنوع والجنسية 2012
Crude Registered Birth & Death Rate Per 1000 Population by Nationality 2002 - 2011	Figure 3.3, page 14	معدل المواليد والوفيات الخام المسجلين لكل 1000 من السكان حسب الجنسية 2002-2011
Reported Deaths by Place of Death, Nationality and Sex 2012	Table 3.11, page 15	الوفيات المبلغ عنها حسب مكان الوفاة والجنسية والنوع 2012
Reported Deaths by Place of Death 2008 - 2012	Table 3.12, page 16	الوفيات المبلغ عنها حسب مكان الوفاة 2008 - 2012
Reported Deaths by Age Groups, Nationality and Sex 2012	Table 3.13, page 17	الوفيات المبلغ عنها حسب فئات العمر والجنسية والنوع 2012
Death Rate per 1000 population By Age Groups, Nationality & Sex 2011	Figure 3.4, page 18	معدل الوفيات لكل 1000 من السكان حسب فئات العمر والجنسية والنوع 2011
Reported Deaths by Cause of Death, Nationality and Sex 2012	Table 3.14, page 19	الوفيات المبلغ عنها حسب سبب الوفاة والجنسية والنوع 2012
Reported Deaths by Health Region / Health Center and Age Groups 2012	Table 3.15, page 21	الوفيات المبلغ عنها حسب المنطقة الصحية / المركز الصحي وفئات العمر 2012
Reported Deaths by Cause of Death and Age Groups 2012	Table 3.16, page 22	الوفيات المبلغ عنها حسب سبب الوفاة وفئات العمر 2012
Death Rates Per 100,000 Population by Cause of Death and Nationality 2007 - 2011	Table 3.17, page 24	معدلات الوفيات لكل 100,000 من السكان حسب سبب الوفاة والجنسية 2007 - 2011
The Top Ten Leading Causes of Death by Principal Diagnosis, Nationality and Sex 2012	Table 3.18, page 26	الأسباب العشرة الرئيسية للوفاة لجميع الأعمار حسب التشخيص الرئيسي والجنسية والنوع 2012
The Top Ten Leading Causes of Death Per 100,000 Population 2008 - 2012	Table 3.19, page 27	معدلات أعلى عشرة أسباب للوفاة لكل 100,000 من السكان 2008 - 2012
Number and Percentage of Reported Deaths by Nationality and Cause of Death 2012	Figure 3.5, page 28	عدد ونسبة الوفيات المبلغ عنها حسب الجنسية وسبب الوفاة 2012

المحتويات

Conventions

Reported Births: are births notified to the Births & Deaths Registration Office at Public Health Directorate.

Registered Births: are births registered at Births & Deaths Registration Office at Public Health Directorate when a birth certificate is sought for a child.

Birth and Deaths databases are live systems and registration and update could be any time, therefore, previous years published statistics are always reviewed and updated accordingly to reflect the actual status.

Muharraq Maternity Hospital closed in September 2012 and Sitra Maternity Hospital closed in October 2012.

Registration in this chapter covered the period from 1st January 2012 to 31st August 2013 due to data cleansing and Analysis.

Still Birth : data was extracted direct from Birth and Deaths Office , except in 2012 as reported by the hospitals.

Table 3.2

1) To overcome the issue of under reporting and registration of infant deaths (Less than one year) since 2010 and maternal mortality since 2012 to calculate death rates in this table , data were based on two sources:

- Birth and Death Registration System database
- Salmaniya Medical Complex Discharges System (Deaths) database

2) Other tables regarding reported deaths referred to Birth and Death Registration database System only as previous years.

الإصطلاحات

المواليد المبلغ عنهم : هم المواليد الذين تم الإخطار عن ولادتهم إلى مكتب تسجيل المواليد والوفيات بإدارة الصحة العامة .

المواليد المسجلين : هم المواليد الذين ولدوا وسجلوا في سنة ما لإصدار شهادة الميلاد بمكتب قيد المواليد والوفيات بإدارة الصحة العامة .

أنظمة قواعد تسجيل المواليد والوفيات تعمل على تسجيل و تحديث البيانات بصورة دائمة كلما دعت الحاجة ، لذ يتم مراجعة وتحديث الإحصاءات المنشورة للسنوات السابقة باستمرار لتعكس الحالة الفعلية .

تم اغلاق مستشفى المحرق للولادة في سبتمبر 2012 و مستشفى سترة للولادة في أكتوبر 2012 .

تم اعتماد فترة التسجيل في هذا الفصل من 1 يناير 2012 ولغاية 31 أغسطس 2013 ، وذلك ليتسنى لنا غريلة وتحليل البيانات .

المواليد الموتى : تم اعتماد البيانات مباشرة من قسم المواليد والوفيات ، باستثناء عام 2012 حسب التبليغ عنها من قبل المستشفيات .

جدول 3.2

1) لاحتساب المعدلات في هذا الجدول ، وللتغلب على مشكلة عدم التبليغ عن وفيات الرضع لقسم تسجيل المواليد والوفيات بإدارة الصحة العامة منذ عام 2010 ، ووفيات الامومة في عام 2012 . فقد تم اعتماد مصدرين لإستكمال البيانات وهما كالاتي :

- قاعدة بيانات نظام تسجيل المواليد والوفيات .
- قاعدة بيانات نظام تسجيل المرخصين (المُتوفين) من مجمع السلمانية الطبي .

2) تم عرض بقية جداول الوفيات المبلغ عنها إستناداً على قاعدة بيانات نظام تسجيل المواليد والوفيات ، كما في الأعوام السابقة.

جدول 3.1
المواليد والوفيات المبلغ عنها والمسجلين 2012
Reported and Registered Births and Deaths 2012

Indicators		Registered			المسجلين				المؤشرات
		الجملة Total	أنثى Female	ذكر Male	الجملة Total	غير مبين Unknown	أنثى Female	ذكر Male	
Births	Live	18,992	9,297	9,695	19,119	-	9,361	9,758	الأحياء
	Still	125	80	28	17	الأموات
	Total	18,992	9,297	9,695	19,244	80	9,389	9,775	الجملة
Deaths		2,392	989	1,403	2,613	1	1,063	1,549	الوفيات

Note: Latest update done on September 2013.

ملاحظة : تم آخر تحديث للبيانات في سبتمبر 2013 .

جدول 3.2
الإحصاءات الحيوية المبلغ عنها 2012 - 2008
Vital Statistics Reported Data 2008 - 2012

Indicator	2012	2011	2010	2009	2008	المؤشر
Number						العدد
Live births	19,119	17,573	18,150	17,718	16,975	المواليد الأحياء
Still births	125	140	104	95	112	المواليد الموتى
Total births (live & still births)	19,244	17,713	18,254	17,813	17,087	جملة المواليد (المواليد الأحياء والأموات)
Premature births	1,961	1,701	1,679	1,774	1,948	المواليد الخدج
Deaths among children < 5 Years						وفيات الأطفال دون الخامسة من العمر
< 7 days	49	39	51	35	38	أقل من أسبوع
7 days to < 4 wks	31	31	25	21	15	من أسبوع إلى أقل من 4 أسابيع
4 wks to < 1 yr	69	69	64	72	74	من 4 أسابيع إلى أقل من عام
< 1 yr	149	139	140	128	127	أقل من عام
1-4 yrs	24	33	30	25	33	من عام إلى 4 أعوام
< 5 yrs	173	172	170	153	160	أقل من 5 أعوام
Maternal deaths *	5	4	2	3	3	وفيات الأمهات ما حول الولادة *
Total deaths	2,613	2,528	2,401	2,387	2,390	جملة الوفيات
Rates						المعدلات
Crude birth rate/1000 population	15.6	14.7	14.8	15.0	15.3	معدل المواليد الخام لكل 1000 من السكان
Still birth rate/1000 births	6.5	7.9	5.7	5.3	6.6	معدل المواليد الموتى لكل 1000 مولود
Premature birth rate/1000 live births	102.6	96.8	92.5	100.1	114.8	معدل المواليد الخدج لكل 1000 مولود حي
Sex ratio at birth : Male / (per 100 Female)	104.2	103.9	102.6	104.7	104.2	نسبة النوع عند الولادة : ذكر / (لكل 100 أنثى)
Mean of life expectancy at birth	75.3	75.3	75.3	74.6	74.6	متوسط توقع الحياة عند الميلاد
Prenatal mortality rate/1000 births	9.0	10.1	8.5	7.3	8.8	معدل وفيات الأجنة حول الولادة لكل 1000 مولود
Neonatal mortality rate/1000 live births	4.2	4.0	4.2	3.2	3.1	معدل وفيات الأجنة المبكرة لكل 1000 مولود حي
Postneonatal mortality rate/1000 live births	3.6	3.9	3.5	4.1	4.4	معدل وفيات الأجنة المتأخرة لكل 1000 مولود حي
Infant mortality rate/1000 live births	7.8	7.9	7.7	7.2	7.5	معدل وفيات الرضع لكل 1000 مولود حي
Under 5 yrs mortality/1000 live births	9.0	9.8	9.4	8.6	9.4	معدل وفيات الأطفال أقل من 5 سنوات لكل 1000 مولود حي
Under 5 yrs mortality/1000 child<5yrs old	...	1.9	1.9	1.8	2.0	معدل وفيات الأطفال أقل من 5 سنوات لكل ألف طفل أقل من 5 سنوات
Maternal mortality rate/100,000 live births*	26.2	22.8	11.0	16.9	17.7	معدل وفيات الأمومة لكل 100,000 مولود حي*
Crude death rate/1000 population	2.1	2.1	2.0	2.0	2.2	معدل الوفيات الخام لكل 1000 من السكان

* One maternal case reported dead abroad in 2009 .

Notes :

- a) To overcome the issue of under reporting and registration of infant deaths (Less than one year) since 2010 and maternal mortality since 2011 to calculate death rates in this table , data were based on two sources:
- 1) Birth and Death Registration System database .
 - 2) Salmaniya Medical Complex Discharges System (Deaths) database for less than one year .
- While all other tables regarding reported deaths referred to Birth and Death Registration database System only as previous years, For more information refer to the conversions used in this chapter.
- c) Deaths include some visitors .

* تم تسجيل حالة وفاة للأمومة في الخارج في عام 2009 .

ملاحظات :

- أ) لإحتساب المعدلات في هذا الجدول ، وللتغلب على مشكلة عدم التبليغ عن وفيات الرضع لتسجيل المواليد والوفيات بإدارة الصحة العامة منذ عام 2010 ، ووفيات الأمومة منذ عام 2011 . فقد تم اعتماد مصدرين لإستكمال البيانات وهما كالتالي
- 1) قاعدة بيانات نظام تسجيل المواليد والوفيات .
 - 2) قاعدة بيانات نظام تسجيل المرخصين (المتوفين) من مجمع السلمانية الطبي للفئة العمرية الأقل من عام .
- بينما تم تحليل وعرض بقية جداول الوفيات المبلغ عنها إستناداً على قاعدة بيانات نظام تسجيل المواليد والوفيات فقط ، كما في الأعوام السابقة ، وللمزيد من المعلومات الرجاء الرجوع للمصطلحات في بداية الفصل .
- جـ) الوفيات تشمل بعض من الزوار .

جدول 3.3
المواليد المبلغ عنهم حسب مكان الولادة والنوع 2012
Reported Births by Place of Birth and Sex 2012

Place of Birth	Multiple Births مواليد متعددة			Total Births جملة المواليد			Still Births المواليد الموتي			Live Births المواليد الأحياء			مكان الولادة
	توأم رباعي Quadruplets	توأم ثلاثي Triplets	توأم زوجي Twins	الجملة Total	أنثى Female	ذكر Male	الجملة Total	أنثى Female	ذكر Male	الجملة Total	أنثى Female	ذكر Male	
MOH Hospitals	-	42	503	10,414	5,062	5,272	88	5	3	10,326	5,057	5,269	مستشفيات وزارة الصحة
Salmaniya Medical Complex	-	42	485	5,931	2,873	2,979	79	5,852	2,873	2,979	مجمع السلمانية الطبي
Muharraq Maternity Hospital	-	-	2	767	381	385	1	766	381	385	مستشفى المحرق للولادة
Jidhafs Maternity Hospital	-	-	16	3,700	1,799	1,901	8	5	3	3,692	1,794	1,898	مستشفى جدحفص للولادة
Sitra Maternity Hospital	-	-	-	16	9	7	-	-	-	16	9	7	مستشفى ستر للولادة
Other Government Hospitals	4	9	137	5,247	2,574	2,673	27	16	11	5,220	2,558	2,662	مؤسسات حكومية أخرى
Military Hospital	-	9	116	4,005	1,964	2,041	27	16	11	3,978	1,948	2,030	المستشفى العسكري
King Hamad University Hospital	4	-	21	1,242	610	632	-	-	-	1,242	610	632	مستشفى الملك حمد الجامعي
Private Sector	-	4	74	3,061	1,487	1,574	10	7	3	3,051	1,480	1,571	القطاع الخاص
International Hospital of Bahrain	-	1	8	145	73	72	1	1	-	144	72	72	مستشفى البحرين الدولي
American Mission Hospital	-	-	6	589	276	313	1	1	-	588	275	313	مستشفى الأرسالية الأمريكية
Awali Hospital	-	-	2	171	85	86	-	-	-	171	85	86	مستشفى العوالي
Ibn Al-Nafees Hospital	-	-	8	466	238	228	3	1	2	463	237	226	مستشفى ابن النفيس
Bahrain Specialist Hospital	-	3	32	670	321	349	1	-	1	669	321	348	مستشفى البحرين التخصصي
Noor Specialist Hospital	-	-	-	53	24	29	-	-	-	53	24	29	مستشفى نور التخصصي
Al-Hilal Hospital	-	-	-	208	107	101	2	2	-	206	105	101	مستشفى الهلال
Al-Kindy Specialist Hospital	-	-	6	149	67	82	1	1	-	148	66	82	مستشفى الكندي التخصصي
Royal Bahrain Hospital	-	-	12	609	296	313	1	1	-	608	295	313	مستشفى رويال البحرين
Private Health Centers	-	-	-	1	-	1	-	-	-	1	-	1	المراكز الصحية الخاصة
At Home and On Route to Hospital	-	-	-	43	20	23	-	-	-	43	20	23	في المنزل وفي الطريق الى المستشفى
Other Places in Bahrain	-	-	-	22	12	10	-	-	-	22	12	10	أماكن أخرى في البحرين
Born Abroad (Bahraini only)	-	-	19	457	234	223	-	-	-	457	234	223	في الخارج (للبحرينيين فقط)
Total	4	55	733	19,244	9,389	9,775	125	28	17	19,119	9,361	9,758	الجملة

Source : Births and Deaths Registration Office - Public Health Directorate.
Note: Still birth data was taken direct from Hospitals .

المصدر : مكتب تسجيل المواليد والوفيات - إدارة الصحة العامة.
ملاحظة : تم استخراج بيانات المواليد الموتي مباشرة من المستشفيات .

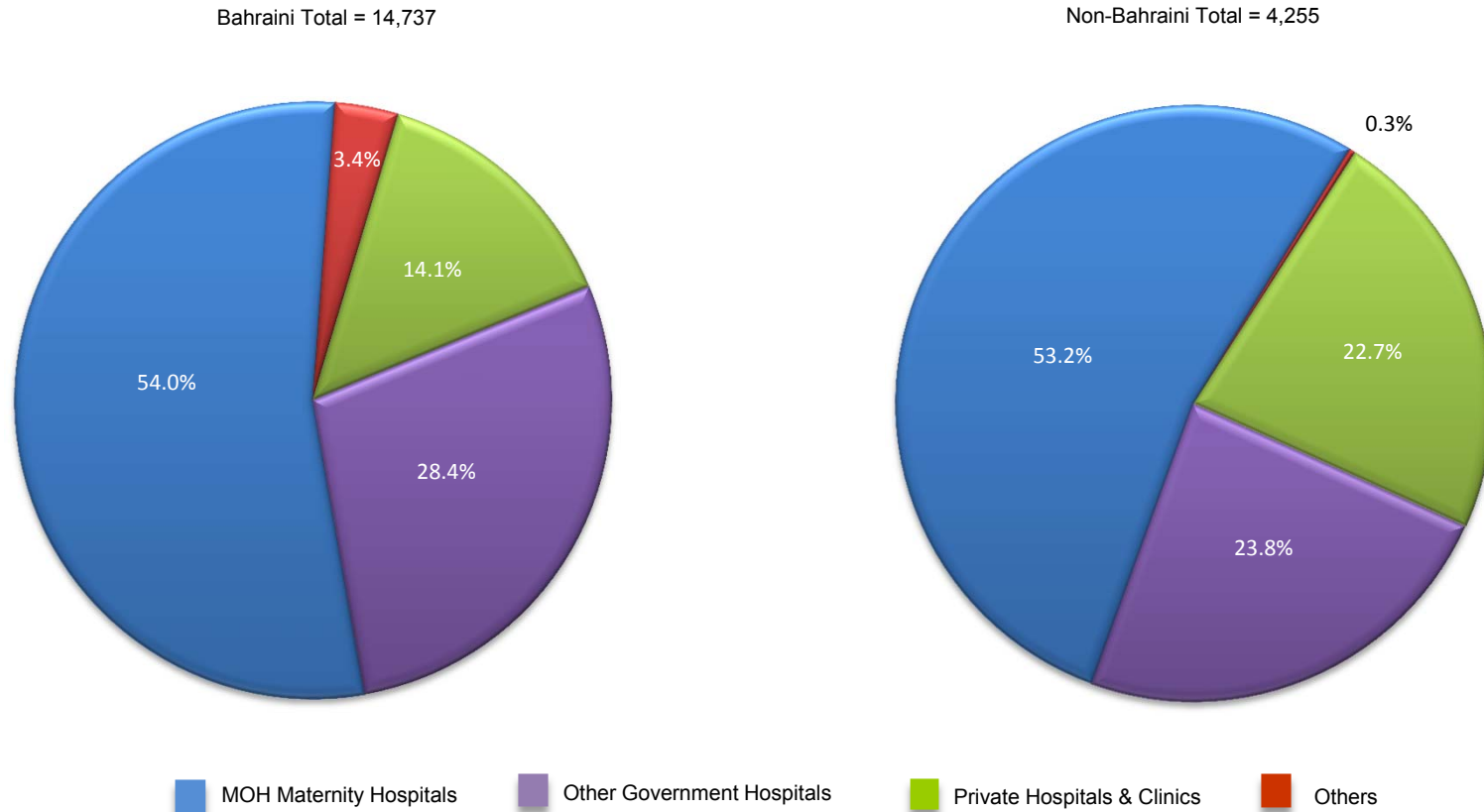
جدول 3.4
المواليد الأحياء المسجلون حسب مكان الولادة والنوع وجنسية الأب 2012
Registered Live Births by Place of Birth, Sex and Father's Nationality 2012

Place of Birth	الجملة			Non-Bahraini			Bahraini			مكان الولادة
	الجملة Total	أنثى Female	ذكر Male	الجملة Total	أنثى Female	ذكر Male	الجملة Total	أنثى Female	ذكر Male	
Ministry of Health	10,217	5,004	5,213	2,264	1,084	1,180	7,953	3,920	4,033	وزارة الصحة
Salmaniya Medical Complex	5765	2830	2935	1,566	753	813	4199	2077	2122	مجمع السلمانية الطبي
Muharraq Maternity	759	378	381	333	172	161	426	206	220	مستشفى المحرق للولادة
Jidhafs Maternity	3678	1788	1890	364	159	205	3314	1629	1685	مستشفى جدحفص للولادة
Sitra Maternity	15	8	7	1	-	1	14	8	6	مستشفى سترة للولادة
Other Government Hospitals	5205	2550	2655	1013	493	520	4192	2057	2135	مؤسسات حكومية أخرى
Military Hospital	3978	1948	2030	616	297	319	3362	1651	1711	المستشفى العسكري
King Hamad University Hospital	1227	602	625	397	196	201	830	406	424	مستشفى الملك حمد الجامعي
Private Sector	3,049	1,478	1,571	964	464	500	2,085	1,014	1,071	القطاع الخاص
International Hospital of Bahrain	143	71	72	50	20	30	93	51	42	مستشفى البحرين الدولي
American Mission Hospital	588	275	313	294	138	156	294	137	157	مستشفى الأرسالية الأمريكية
Awali Hospital	171	85	86	34	13	21	137	72	65	مستشفى العوالي
Ibn Al-Nafees Hospital	463	237	226	43	18	25	420	219	201	مستشفى ابن النعيس
Bahrain Specialist Hospital	668	320	348	220	113	107	448	207	241	مستشفى البحرين التخصصي
Noor Specialist Hospital	53	24	29	4	2	2	49	22	27	مستشفى نور التخصصي
Al-Hilal Hospital	206	105	101	154	76	78	52	29	23	مستشفى الهلال
Al-Kindy Specialist Hospital	148	66	82	28	11	17	120	55	65	مستشفى الكندي التخصصي
Royal Bahrain Hospital	608	295	313	137	73	64	471	222	249	مستشفى رويال البحرين
Private Health Centers	1	-	1	-	-	-	1	-	1	المراكز الصحية الخاصة
At Home and on Route to Hospital	42	19	23	5	3	2	37	16	21	في المنزل وفي الطريق الى المستشفى
Other Places in Bahrain	22	12	10	9	6	3	13	6	7	أماكن أخرى في البحرين
Born Abroad (Bahraini only)	457	234	223	NA	NA	NA	457	234	223	في الخارج (للبحرينيين فقط)
Other Countries of Gulf Co-operation Council	288	147	141	NA	NA	NA	288	147	141	الدول الأخرى لمجلس التعاون لدول الخليج العربية
Other Arabic Countries	79	40	39	NA	NA	NA	79	40	39	الدول العربية الأخرى
Asian Countries	15	11	4	NA	NA	NA	15	11	4	الدول الآسيوية
European Countries	17	7	10	NA	NA	NA	17	7	10	الدول الأوروبية
American Countries	31	13	18	NA	NA	NA	31	13	18	الأمريكتين
Other Countries	27	16	11	NA	NA	NA	27	16	11	دول أخرى
Total	18,992	9,297	9,695	4,255	2,050	2,205	14,737	7,247	7,490	الجملة

Note: Data is based on Father's Nationality.

ملاحظة : البيانات حسب جنسية الأب .

Figure 3.1 رسم بياني
المواليد الاحياء المسجلون حسب مكان الولادة وجنسية الأب 2012
Registered Live Births By Place of Birth & Father's Nationality 2012



Reference: Table 3.4

مرجع: جدول 3.4

جدول 3.5
المواليد الأحياء المسجلون حسب المنطقة الصحية / المركز الصحي والنوع وجنسية الأب 2012
Registered Live Births by Health Region / Health Center, Sex and Father's Nationality 2012

Health Region / Health Center	الجملة			غير بحريني			بحريني			المنطقة الصحية / المركز الصحي
	الجملة	أنثى	ذكر	الجملة	أنثى	ذكر	الجملة	أنثى	ذكر	
	Total	Female	Male	Total	Female	Male	Total	Female	Male	
Health Region I	3,437	1,703	1,734	898	460	438	2,539	1,243	1,296	المنطقة الصحية الأولى
Muharraq	1,009	497	512	329	171	158	680	326	354	المحرق
Sh.Salman	878	437	441	360	191	169	518	246	272	الشيخ سلمان
National Bank of Bahrain - Arad	475	230	245	40	18	22	435	212	223	بنك البحرين الوطني - عراد
National Bank of Bahrain - Dair	369	185	184	11	7	4	358	178	180	بنك البحرين الوطني - الديرة
Bank of Bahrain & Kuwait - Hidd	706	354	352	158	73	85	548	281	267	بنك البحرين والكويت - الحد
Health Region II	2,561	1,228	1,333	1,737	835	902	824	393	431	المنطقة الصحية الثانية
Naim	671	330	341	459	229	230	212	101	111	التعيم
Ibn Sinna	439	208	231	334	159	175	105	49	56	ابن سينا
Sh.Sabah Al Salem	940	459	481	553	263	290	387	196	191	الشيخ صباح السالم
Hoora	511	231	280	391	184	207	120	47	73	الحورة
Health Region III	5,763	2,831	2,932	550	229	321	5,213	2,602	2,611	المنطقة الصحية الثالثة
Isa Town	1,800	860	940	262	96	166	1538	764	774	مدينة عيسى
Jidhafs	1,423	713	710	89	38	51	1334	675	659	جدحفص
Budayia	1,388	690	698	143	70	73	1245	620	625	البيديع
Bilad Al Kadeem	497	242	255	33	16	17	464	226	238	بلاد القديم
A' Ali	655	326	329	23	9	14	632	317	315	عالي
Health Region IV	4,296	2,120	2,176	887	437	450	3,409	1,683	1,726	المنطقة الصحية الرابعة
Sitra	706	349	357	17	6	11	689	343	346	سترة
Hamad Kanoo	1,397	689	708	332	161	171	1065	528	537	حمد كانو
East Riffa	1,619	820	799	515	258	257	1104	562	542	الرفاع الشرقي
Ahmed Ali Kanoo	574	262	312	23	12	11	551	250	301	أحمد علي كانو
Health Region V	2,927	1,412	1,515	179	87	92	2,748	1,325	1,423	المنطقة الصحية الخامسة
Hamad Town	1,136	541	595	74	37	37	1062	504	558	مدينة حمد
Mohammad Jassim Kanoo *	788	383	405	44	19	25	744	364	380	محمد جاسم كانو *
Kuwait	885	433	452	37	17	20	848	416	432	الكويت
Zallaq	118	55	63	24	14	10	94	41	53	الزلاق
Jaw & Asker Clinic *	NA	NA	NA	NA	NA	NA	NA	NA	NA	عيادة جو وعسكر *
Unknown	8	3	5	4	2	2	4	1	3	غير مبين
Total	18,992	9,297	9,695	4,255	2,050	2,205	14,737	7,247	7,490	الجملة

* Jaw and Asker Clinic Births registered at Mohammed Jassim Kanoo Health Center.

Note: Data is based on Father's Nationality.

* تم تسجيل مواليد عيادة جو وعسكر بمركز محمد جاسم كانو .

ملاحظة : البيانات حسب جنسية الأب .

جدول 3.6
المواليد الأحياء المسجلون حسب وزن المولود وجنسية وعمر الأم 2012
Registered Live Births by Birth Weight, Mother's Nationality and Age Groups 2012

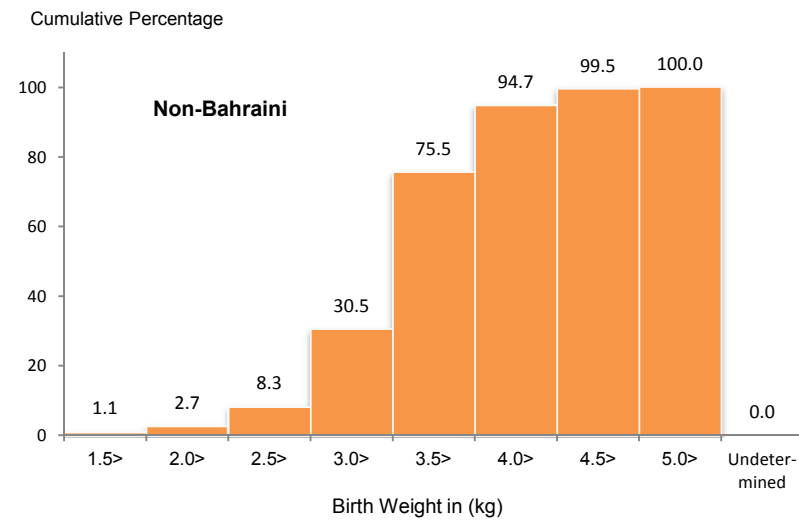
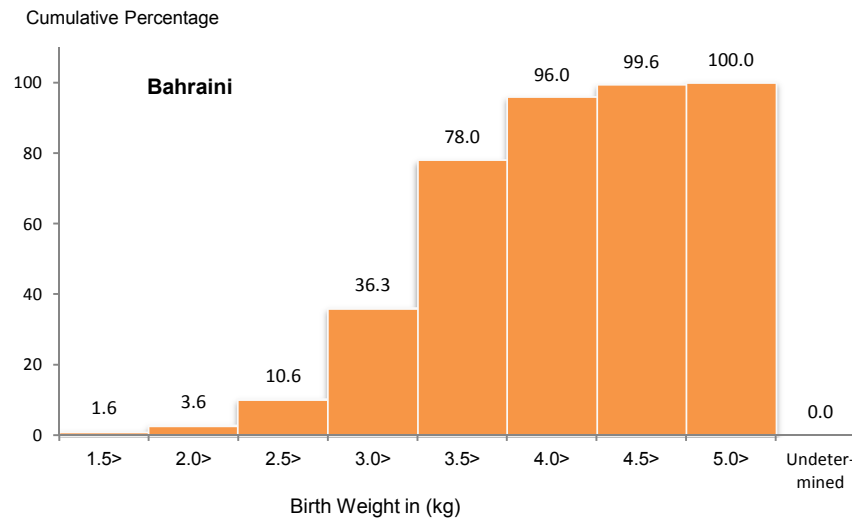
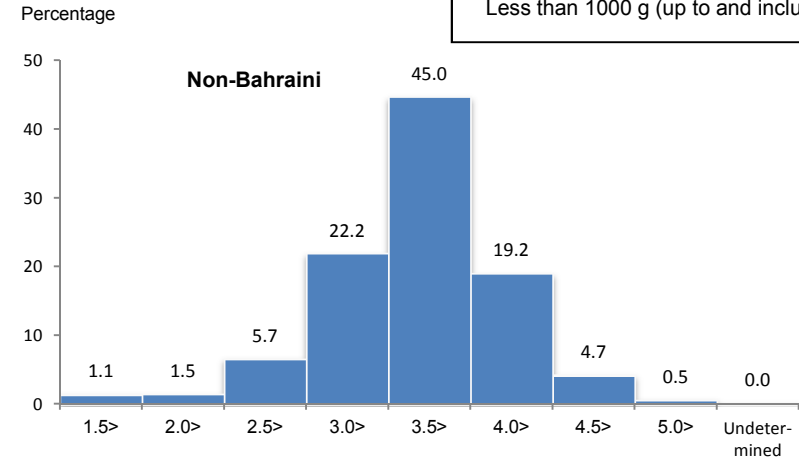
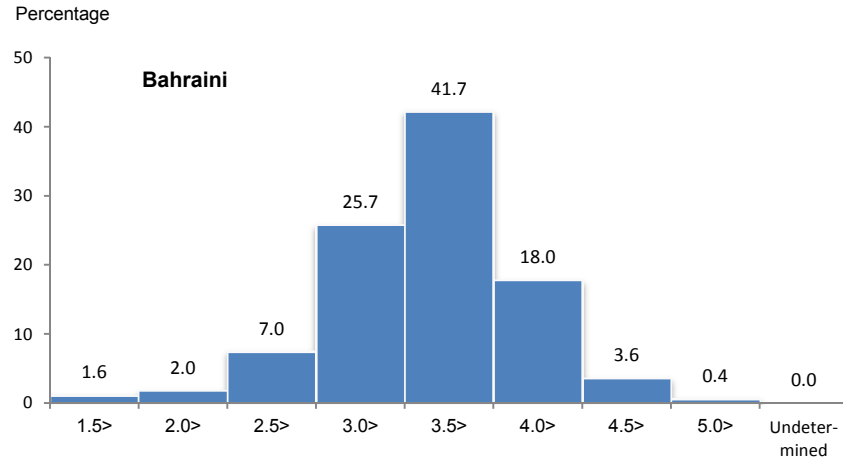
الجملة Total	وزن المولود بالكيلوجرام Birth weight (kg)									الأم Mother	
	غير مبين Undetermined	4.5+	4.0+	3.5+	3.0+	2.5+	2.0+	1.5+	أقل من Less than 1.5	الجنسية Nationality	فئات العمر Age Groups
-	-	-	-	-	-	-	-	-	-	Bah بحريني	أقل من 15
1	-	-	-	-	-	-	-	1	-	Non-Bah غير بحريني	
296	-	-	4	32	130	89	31	8	2	Bah بحريني	15-19
223	-	-	6	35	97	60	17	8	-	Non-Bah غير بحريني	
2,788	-	2	61	404	1199	834	201	58	29	Bah بحريني	20-24
1,239	-	8	37	206	592	288	78	21	9	Non-Bah غير بحريني	
4,151	1	16	127	731	1770	1061	293	77	75	Bah بحريني	25-29
2,118	-	9	89	394	969	499	112	21	25	Non-Bah غير بحريني	
3,092	-	16	132	608	1244	757	217	66	52	Bah بحريني	30-34
1,819	-	7	98	391	814	356	100	29	24	Non-Bah غير بحريني	
1,701	1	12	95	373	680	373	106	33	28	Bah بحريني	35-39
813	-	9	64	163	326	176	49	14	12	Non-Bah غير بحريني	
461	-	6	24	101	183	97	31	9	10	Bah بحريني	40-44
202	-	2	10	44	89	44	7	4	2	Non-Bah غير بحريني	
45	-	-	4	8	21	10	1	-	1	Bah بحريني	45-49
27	-	-	1	5	11	6	1	2	1	Non-Bah غير بحريني	
2	-	-	-	-	2	-	-	-	-	Bah بحريني	50+
8	-	-	-	2	2	3	1	-	-	Non-Bah غير بحريني	
4	-	-	-	-	4	-	-	-	-	Bah بحريني	Unknown
2	-	-	-	1	1	-	-	-	-	Non-Bah غير بحريني	
12,540	2	52	447	2,257	5,233	3,221	880	251	197	Bah بحريني	
6,452	-	35	305	1,241	2,901	1,432	365	100	73	Non-Bah غير بحريني	الجملة Total
18,992	2	87	752	3,498	8,134	4,653	1,245	351	270	Total الجملة	

Note: Data is based on Mother's Nationality.

ملاحظة : البيانات حسب جنسية الأم .

Figure 3.2 رسم بياني
وزن المواليد (بالكيلو جرام) حسب جنسية الأم 2012
Births Weight (kg) By Mother's Nationality 2012

Note:
 - Low birth weight:
 Less than 2500 g (up to and including 2499 g).
 - Very low birth weight:
 Less than 1500 g (up to and including 1499 g).
 - Extremely low birth weight:
 Less than 1000 g (up to and including 999 g).



Reference: Table 3.6

مرجع: جدول 3.6

جدول 3.7
المواليد الأحياء المسجلون حسب الفترة بين الولادات وجنسية وعمر الأم 2012
Registered Live Births by Birth Intervals, Mother's Nationality and Age Groups 2012

الجملة Total	Interval between current delivery and previous pregnancy									الفترة بين الولادة الحالية والحمل السابق		Mother	
	غير مبيّن Undete- rmined	7+	6+	5+	4+	3+	2+	1+	أقل من Less than 1	الولادة الأولى 1st Delivery	الجنسية Nationality	فئات العمر Age Groups	
-	-	-	-	-	-	-	-	-	-	-	Bah	بحريني	أقل من 15
1	-	-	-	-	-	-	-	-	-	-	1 Non-Bah	غير بحريني	
296	1	-	-	-	1	3	8	34	-	249	Bah	بحريني	15-19
223	1	-	-	-	-	1	22	42	4	153	Non-Bah	غير بحريني	
2,788	14	1	3	15	72	191	314	355	19	1,804	Bah	بحريني	20-24
1,239	6	1	8	14	52	102	225	266	8	557	Non-Bah	غير بحريني	
4,151	23	76	96	244	417	677	781	617	20	1,200	Bah	بحريني	25-29
2,118	8	72	62	98	158	293	382	319	13	713	Non-Bah	غير بحريني	
3,092	15	290	202	323	460	500	541	396	15	350	Bah	بحريني	30-34
1,819	16	192	122	138	200	259	289	228	1	374	Non-Bah	غير بحريني	
1,701	1	306	149	200	250	255	239	173	3	125	Bah	بحريني	35-39
813	-	153	60	92	87	105	124	89	3	100	Non-Bah	غير بحريني	
461	-	158	31	42	45	60	62	40	1	22	Bah	بحريني	40-44
202	-	57	16	13	18	25	26	25	-	22	Non-Bah	غير بحريني	
45	-	21	2	4	4	4	7	1	-	2	Bah	بحريني	45-49
27	-	8	4	2	1	6	3	2	-	1	Non-Bah	غير بحريني	
2	-	-	1	-	-	-	-	-	-	1	Bah	بحريني	50+
8	-	6	1	-	-	-	1	-	-	-	Non-Bah	غير بحريني	
4	-	-	-	-	-	-	-	-	-	4	Bah	بحريني	Unknown
2	-	-	-	-	-	-	-	-	-	2	Non-Bah	غير بحريني	
12,540	54	852	484	828	1,249	1,690	1,952	1,616	58	3,757	Bah	بحريني	
6,452	31	489	273	357	516	791	1,072	971	29	1,923	Non-Bah	غير بحريني	Total
18,992	85	1,341	757	1,185	1,765	2,481	3,024	2,587	87	5,680	Total	الجملة	

Note: Data is based on Mother's Nationality.

ملاحظة : البيانات حسب جنسية الأم .

جدول 3.8
المواليد الأحياء المسجلون حسب جنسية الأم ونوع وعمر الجنين 2012
Registered Live Births by Mother's Nationality, Sex and Age of Fetus 2012

الجملة			Non-Bahraini			Bahraini			عمر الجنين (بالأسابيع) Age of Fetus (weeks)
الجملة Total	أنثى Female	ذكر Male	الجملة Total	أنثى Female	ذكر Male	الجملة Total	أنثى Female	ذكر Male	
108	44	64	31	13	18	77	31	46	less than 28 weeks
48	20	28	11	6	5	37	14	23	28
38	15	23	12	6	6	26	9	17	29
40	13	27	15	2	13	25	11	14	30
70	34	36	20	8	12	50	26	24	31
90	37	53	26	10	16	64	27	37	32
132	65	67	35	19	16	97	46	51	33
229	114	115	73	33	40	156	81	75	34
288	127	161	97	43	54	191	84	107	35
918	434	484	268	128	140	650	306	344	36
2,130	963	1,167	671	322	349	1,459	641	818	37
4,175	2,047	2,128	1,382	672	710	2,793	1,375	1,418	38
5,008	2,481	2,527	1,662	817	845	3,346	1,664	1,682	39
5,718	2,903	2,815	2,149	1,078	1,071	3,569	1,825	1,744	40 & over
18,992	9,297	9,695	6,452	3,157	3,295	12,540	6,140	6,400	Total الجملة

Note: Data is based on Mother's Nationality.

ملاحظة : البيانات حسب جنسية الأم .

جدول 3.9
المواليد الأحياء المسجلون حسب المحافظات والنوع وجنسية الأب 2012
Registered Live Births by Governorates, Sex and Father's Nationality 2012

Governorate	الجملة				غير بحريني				بحريني			المحافظة
	الجملة Total	غير معرف Unknown	أنثى Female	ذكر Male	الجملة Total	غير معرف Unknown	أنثى Female	ذكر Male	الجملة Total	أنثى Female	ذكر Male	
Capital	3,155	-	1,521	1,634	1,784	-	855	929	1,371	666	705	العاصمة
Central	4,997	-	2,436	2,561	628	-	284	344	4,369	2,152	2,217	الوسطى
Muharraq	3,437	-	1,703	1,734	898	-	460	438	2,539	1,243	1,296	المحرق
Northern	5,651	-	2,779	2,872	380	-	181	199	5,271	2,598	2,673	الشمالية
Southern	1,744	-	855	889	561	-	268	293	1,183	587	596	الجنوبية
Undetermined	8	-	3	5	4	-	2	2	4	1	3	غير مبين
Total	18,992	-	9,297	9,695	4,255	-	2,050	2,205	14,737	7,247	7,490	الجملة

Note: Data is based on Father's Nationality.

ملاحظة : البيانات حسب جنسية الأب .

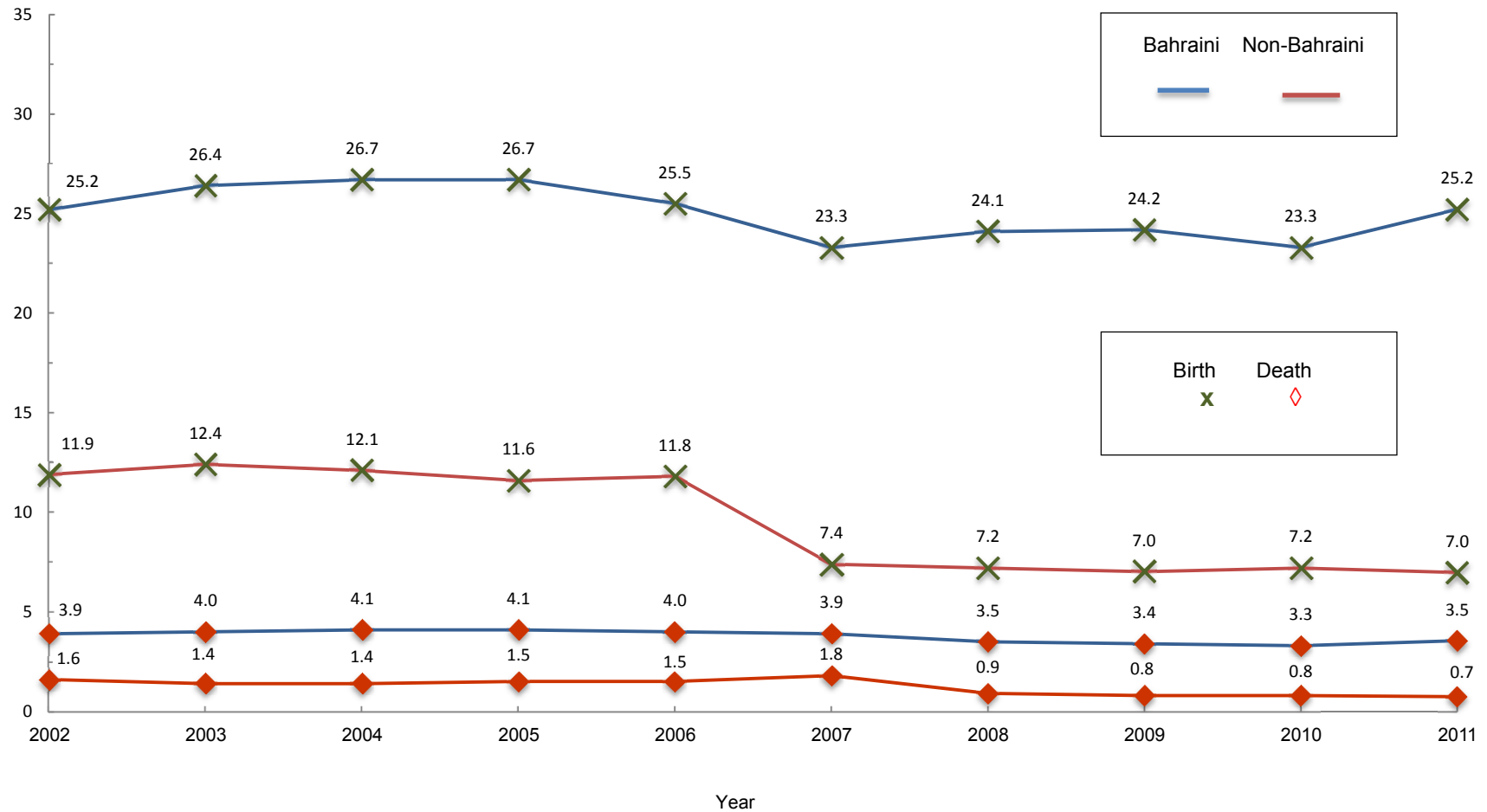
جدول 3.10
الوفيات المبلغ عنها حسب المحافظات والنوع والجنسية 2012
Reported Deaths by Governorates, Sex and Nationality 2012

Governorate	الجملة				غير بحريني				بحريني			المحافظة
	الجملة Total	غير معرف Unknown	أنثى Female	ذكر Male	الجملة Total	غير معرف Unknown	أنثى Female	ذكر Male	الجملة Total	أنثى Female	ذكر Male	
Capital	525	-	207	318	184	-	35	149	341	172	169	العاصمة
Central	756	-	307	449	121	-	29	92	635	278	357	الوسطى
Muharraq	482	1	204	277	70	1	22	47	412	182	230	المحرق
Northern	641	-	283	358	59	-	25	34	582	258	324	الشمالية
Southern	146	-	44	102	56	-	10	46	90	34	56	الجنوبية
Undetermined	63	-	18	45	62	-	18	44	1	-	1	غير مبين
Total	2,613	1	1,063	1,549	552	1	139	412	2,061	924	1,137	الجملة

Notes: Deaths include some visitors .

ملاحظات : الوفيات تشمل بعض من الزوار .

رسم بياني
Figure 3.3
 معدل المواليد والوفيات الخام المسجلين لكل 1000 من السكان حسب الجنسية 2011 - 2002
 Crude Registered Birth & Death Rate Per 1000 Population by Nationality 2002 - 2011



Note: registered births by Father's nationality

Reference: Table 3.9, 3.10, 2.2 .

ملاحظة : المواليد المسجلين حسب جنسية الأب

مرجع: جدول 3.9 و 3.10 و 2.2 .

جدول 3.11
الوفيات المبلغ عنها حسب مكان الوفاة والجنسية والنوع 2012
Reported Deaths by Place of Death, Nationality and Sex 2012

Place of Death	الجملة				Non-Bahraini				بحريني			مكان الوفاة
	الجملة	غير معرف	أنثى	ذكر	الجملة	غير معرف	أنثى	ذكر	الجملة	أنثى	ذكر	
	Total	Unknown	Female	Male	Total	Unknown	Female	Male	Total	Female	Male	
Ministry of Health Hospitals	1,269	-	577	692	193	-	68	125	1,076	509	567	وزارة الصحة
Salmaniya Medical Complex	1,244	-	568	676	187	-	66	121	1,057	502	555	مجمع السلمانية الطبي
Psychiatric Hospital	-	-	-	-	-	-	-	-	-	-	-	مستشفى الطب النفسي
Jidhafs Maternity Hospital	2	-	1	1	-	-	-	-	2	1	1	مستشفى جدهفص للولادة
Muharraaq Maternity Hospital	6	-	5	1	1	-	1	-	5	4	1	مستشفى المحرق للولادة
Sitra Maternity Hospital	-	-	-	-	-	-	-	-	-	-	-	مستشفى ستره للولادة
Health Centers	17	-	3	14	5	-	1	4	12	2	10	المراكز الصحية
Other Government Hospitals	331	-	165	166	40	-	23	17	291	142	149	مؤسسات حكومية أخرى
Military Hospital	315	-	157	158	37	-	21	16	278	136	142	المستشفى العسكري
King Hamad University Hospital	15	-	7	8	3	-	2	1	12	5	7	مستشفى الملك حمد الجامعي
Isa Town Geriatric Hospital	1	-	1	-	-	-	-	-	1	1	-	مستشفى رعاية المسنين بمدينة عيسى
Private Sector	58	-	29	29	16	-	6	10	42	23	19	القطاع الخاص
Private Clinics & Polyclinics	5	-	3	2	3	-	1	2	2	2	-	العيادات والمجمعات الخاصة
American Mission Hospital	2	-	1	1	2	-	1	1	-	-	-	مستشفى الأرسالية الأمريكية
Awali Hospital	2	-	-	2	-	-	-	-	2	-	2	مستشفى العوالي
Ibn Al-Nafees Hospital	6	-	5	1	-	-	-	-	6	5	1	مستشفى ابن النفيس
International Hospital of Bahrain	18	-	6	12	4	-	1	3	14	5	9	مستشفى البحرين الدولي
Bahrain Specialist Hospital	10	-	4	6	3	-	2	1	7	2	5	مستشفى البحرين التخصصي
Al-Hilal Hospital	6	-	4	2	2	-	1	1	4	3	1	مستشفى الهلال
Noor Specialist Hospital	3	-	2	1	1	-	-	1	2	2	-	مستشفى نور التخصصي
Al-Kindy Specialist Hospital	1	-	1	-	-	-	-	-	1	1	-	مستشفى الكندي التخصصي
Royal Bahrain Hospital	3	-	2	1	1	-	-	1	2	2	-	مستشفى رويال البحرين
Al-Amal Hospital	2	-	1	1	-	-	-	-	2	1	1	مستشفى الأمل
At Home and on Route to Hospital	460	1	172	287	96	1	23	72	364	149	215	في المنزل وفي الطريق الى المستشفى
Other Places in Bahrain	385	-	80	305	207	-	19	188	178	61	117	أماكن أخرى في البحرين
Abroad (Bahraini only)	110	-	40	70	NA	NA	NA	NA	110	40	70	في الخارج (للبحرينيين فقط)
Other Countries of Gulf Co-operation Council	37	-	16	21	NA	NA	NA	NA	37	16	21	الدول الأخرى لمجلس التعاون لدول الخليج العربية
Other Arabic Countries	18	-	5	13	NA	NA	NA	NA	18	5	13	الدول العربية الأخرى
Asian Countries	35	-	13	22	NA	NA	NA	NA	35	13	22	الدول الآسيوية
European Countries	9	-	4	5	NA	NA	NA	NA	9	4	5	الدول الأوروبية
American Countries	-	-	-	-	NA	NA	NA	NA	-	-	-	الأمريكيين
Other Countries	11	-	2	9	NA	NA	NA	NA	11	2	9	دول أخرى
Total	2,613	1	1,063	1,549	552	1	139	412	2,061	924	1,137	الجملة
Before the Law	-	-	-	-	-	-	-	-	-	-	-	قبل القانون
Within the Law	-	-	-	-	-	-	-	-	-	-	-	بعد القانون
Total	-	-	-	-	-	-	-	-	-	-	-	المجموع

Note: Deaths include some visitors .

ملاحظة : الوفيات تشمل بعض من الزوار .

جدول 3.12
الوفيات المبلغ عنها حسب مكان الوفاة 2008 - 2012
Reported Deaths by Place of Death 2008 - 2012

Place of Death	2012	2011	2010	2009	2008	مكان الوفاة
Ministry of Health Hospitals	1,269	1,224	1,240	1,183	1,188	وزارة الصحة
Salmaniya Medical Complex	1,244	1,202	1,218	1,139	1,152	مجمع السلمانية الطبي
Psychiatric Hospital	-	3	3	4	1	مستشفى الطب النفسي
Jidhafs Maternity Hospital	2	2	1	1	2	مستشفى جدحفص للولادة
Sitra Maternity Hospital	-	1	-	-	-	مستشفى سترة للولادة
Muharraq Geriatrics Hospital	6	-	-	-	17	مستشفى العجزة بالمحرق
Muharraq Maternity Hospital	-	-	1	-	1	مستشفى المحرق للولادة
West Region Maternity Hospital	NA	-	-	1	-	مستشفى المنطقة الغربية للولادة
Geriatric Hospital & Long Stay Wards	-	-	-	18	-	مستشفى رعاية المسنين وأجنحة الإقامة الطويلة
Health Centers	17	16	17	20	15	المراكز الصحية
Other Government Hospitals	331	333	295	290	316	مؤسسات حكومية أخرى
Military Hospital	315	333	295	285	309	المستشفى العسكري
King Hamad University Hospital	15	NA	NA	NA	NA	مستشفى الملك حمد الجامعي
Directorate of Health & Social Affairs	-	-	-	-	1	إدارة الشؤون الصحية والإجتماعية
Essa Town Geriatric	1	-	-	5	3	رعاية المسنين بمدينة عيسى
Muharraq Social Care Center	-	-	-	-	3	مركز المحرق للرعاية الإجتماعية
Private Sector	58	64	37	50	28	القطاع الخاص
Private Clinics & Polyclinics	5	-	-	4	1	العيادات والمجمعات الخاصة
American Mission Hospital	2	4	2	6	1	مستشفى الأرسالية الأمريكية
Awali Hospital	2	-	2	2	1	مستشفى العوالي
International Hospital of Bahrain	18	16	14	12	9	مستشفى البحرين الدولي
Ibn Al-Nafees Hospital	6	2	-	-	1	مستشفى ابن النفيس
Bahrain Specialist Hospital	10	19	9	14	11	مستشفى البحرين التخصصي
Al-Hilal Hospital	6	15	7	4	2	مستشفى الهلال
Noor Specialist Hospital	3	5	3	2	-	مستشفى نور التخصصي
Al-Amal Hospital	2	-	-	3	-	مستشفى الأمل
International Medical City Hospital	-	-	-	3	2	مستشفى مدينة الطب الدولية
Al-Kindy Specialist Hospital	1	1	NA	NA	NA	مستشفى الكندي التخصصي
Royal Bahrain Hospital	3	2	NA	NA	NA	مستشفى رويال البحرين
At Home and on Route to Hospital	460	458	380	436	482	في المنزل وفي الطريق الى المستشفى
Other Places in Bahrain	385	371	347	314	277	أماكن أخرى في البحرين
Abroad (Bahraini only)	110	78	102	114	99	في الخارج (للبحرينيين فقط)
Other Countries of Gulf Co-operation Council	37	27	39	43	36	الدول الأخرى لمجلس التعاون لدول الخليج العربية
Other Arabic Countries	18	-	31	26	32	الدول العربية الأخرى
Asian Countries	35	-	23	33	20	الدول الآسيوية
European Countries	9	-	3	5	7	الدول الأوروبية
American Countries	-	3	1	3	1	الأمريكيين
Other Countries	11	48	5	4	3	دول أخرى
Total	2,613	2,528	2,401	2,387	2,390	الجملة

Note: Deaths include some visitors .

ملاحظة : الوفيات تشمل بعض من الزوار .

جدول 3.13
الوفيات المبلغ عنها حسب فئات العمر والجنسية والنوع 2012
Reported Deaths by Age Groups, Nationality and Sex 2012

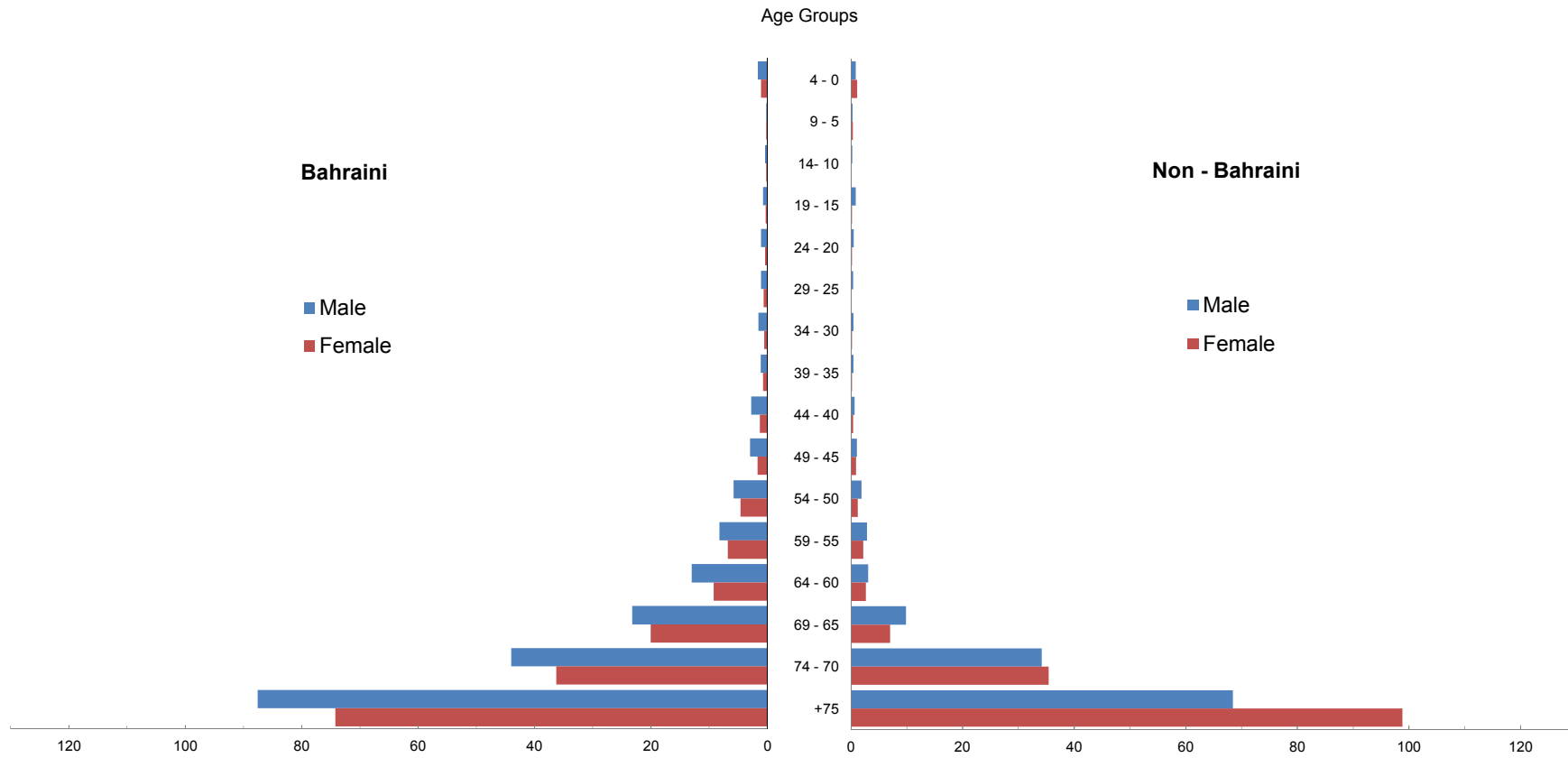
Total		الجملة			Non-Bahraini					Bahraini					فئات العمر (بالسنوات) Age Groups (Years)
%	الجملة Total	غير معرف Unknown	أنثى Female	ذكر Male	%	الجملة Total	غير معرف Unknown	أنثى Female	ذكر Male	%	غير معرف Unknown	الجملة Total	أنثى Female	ذكر Male	
1.8	47	-	17	30	2.7	15	-	6	9	1.6	-	32	11	21	* أقل من أسبوع < 1 week
1.1	29	-	16	13	1.3	7	-	4	3	1.1	-	22	12	10	* من أسبوع إلى أقل من 4 أسابيع 7 days to < 4 wks
2.4	64	-	34	30	2.5	14	-	7	7	2.4	-	50	27	23	* من 4 أسابيع إلى أقل من عام 4 wks to < 1 yr
0.9	24	-	9	15	0.5	3	-	2	1	1.0	-	21	7	14	1 - 4
0.5	12	-	6	6	0.2	1	-	-	1	0.5	-	11	6	5	5 - 9
0.7	17	-	6	11	0.5	3	-	1	2	0.7	-	14	5	9	10 - 14
1.6	43	1	12	30	0.9	5	1	1	3	1.8	-	38	11	27	15 - 19
2.6	67	-	19	48	4.9	27	-	4	23	1.9	-	40	15	25	20 - 24
3.7	96	-	20	76	9.6	53	-	8	45	2.1	-	43	12	31	25 - 29
3.4	90	-	25	65	8.0	44	-	10	34	2.2	-	46	15	31	30 - 34
4.1	108	-	30	78	8.9	49	-	7	42	2.9	-	59	23	36	35 - 39
4.4	114	-	28	86	12.0	66	-	12	54	2.3	-	48	16	32	40 - 44
4.9	128	-	38	90	9.4	52	-	4	48	3.7	-	76	34	42	45 - 49
7.1	185	-	75	110	10.1	56	-	10	46	6.3	-	129	65	64	50 - 54
8.4	220	-	77	143	8.2	45	-	8	37	8.5	-	175	69	106	55 - 59
7.2	189	-	82	107	3.8	21	-	3	18	8.2	-	168	79	89	60 - 64
7.0	182	-	77	105	2.5	14	-	7	7	8.2	-	168	70	98	65 - 69
10.0	262	-	127	135	3.1	17	-	11	6	11.9	-	245	116	129	70 - 74
28.0	731	-	363	368	10.0	55	-	32	23	32.8	-	676	331	345	75+
0.2	5	-	2	3	0.9	5	-	2	3	-	-	-	-	-	غير مبيّن Undetermined
100	2,613	1	1,063	1,549	100	552	1	139	412	100	-	2,061	924	1,137	Total الجملة

* Infant deaths (less than one year) data in this table is lower than it is shown in table 3.2 due to under reporting and registration to Births & Deaths Registration Office, for more information refer to the conventions used in this chapter.

Note : Deaths include some visitors .

* بيانات وفيات الرضع (أقل من سنة) في هذا الجدول أقل من البيانات الموضحة في جدول 3.2 بسبب مشكلة عدم التبليغ عنهم لقسم المواليد والوفيات ، وللمزيد من المعلومات الرجاء الرجوع للمصطلحات في بداية الفصل .
ملاحظة : الوفيات تشمل بعض من الزوار .

رسم بياني
Figure 3.4
 معدل الوفيات لكل 1000 من السكان حسب فئات العمر و الجنسية والنوع 2011
Death Rate per 1000 population By Age Groups, Nationality & Sex 2011



Reference: Table 3.13 and 2.2 .

مرجع: جدول 3.13 و 2.2 .

جدول 3.14
الوفيات المبلغ عنها حسب سبب الوفاة والجنسية والنوع 2012
Reported Deaths by Cause of Death, Nationality and Sex 2012

Cause of Death	Nationality / Sex														سبب الوفاة	رمز التصنيف ICD-10 Code
	الجملة					Non Bahraini					Bahraini					
	Total		غير معروف			الجملة		غير معروف			Total		الجملة			
	%	العدد No.	أنثى Female	ذكر Male	%	العدد No.	أنثى Female	ذكر Male	%	العدد No.	أنثى Female	ذكر Male				
Certain infectious & parasitic diseases	2.4	62	-	18	44	1.4	8	-	1	7	2.6	54	17	37	أمراض معدية وطفيلية معينة	A00-B99
Neoplasms	9.8	256	-	119	137	3.8	21	-	10	11	11.4	235	109	126	الأورام	C00-D49
Diseases of the blood and blood-forming organs and certain disorders involving the immune mechanism	2.1	56	-	30	26	1.3	7	-	5	2	2.4	49	25	24	أمراض الدم وأعضاء تكوين الدم واضطرابات معينة تكتنف أجهزة المناعة	D50-D89
Endocrine, nutritional and metabolic diseases	12.2	318	-	152	166	6.9	38	-	14	24	13.6	280	138	142	أمراض الغدد الصماء والتغذية والاستقلاب (التمثيل الغذائي)	E00-E90
Mental and behavioural disorders	0.3	9	-	4	5	0.4	2	-	1	1	0.3	7	3	4	الاضطرابات العقلية والسلوكية	F00-F99
Diseases of the nervous system	2.6	68	-	30	38	2.4	13	-	5	8	2.7	55	25	30	أمراض الجهاز العصبي	G00-G99
Diseases of the Eye and Adnexa	0.0	1	-	1	-	-	-	-	-	-	0.0	1	1	-	أمراض العين وملحقاتها	H00-H59
Diseases of the circulatory system	21.2	554	-	250	304	16.1	89	-	28	61	22.6	465	222	243	أمراض الجهاز الدوري	I00-I99
Diseases of the respiratory system	4.7	122	-	60	62	3.8	21	-	8	13	4.9	101	52	49	أمراض الجهاز التنفسي	J00-J99
Diseases of the digestive system	2.0	53	-	26	27	0.9	5	-	2	3	2.3	48	24	24	أمراض الجهاز الهضمي	K00-K99
Diseases of the skin and subcutaneous tissue	0.9	24	-	12	12	-	-	-	-	-	1.2	24	12	12	أمراض الجلد والنسيج تحت الجلد	L00-L99
Diseases of the musculoskeletal system and connective tissue	0.6	15	-	11	4	0.5	3	-	2	1	0.6	12	9	3	أمراض الجهاز العضلي الهيكلي والنسيج الضام	M00-M99

(Cont'd) Table 3.14 جدول (تابع)
 الوفيات المبلغ عنها حسب سبب الوفاة والجنسية والنوع 2012
 Reported Deaths by Cause of Death, Nationality and Sex 2012

Cause of Death	Nationality / Sex														سبب الوفاة	رمز التصنيف ICD-10 Code	
	الجملة						Non Bahraini					Bahraini					
	Total		الجملة		غير معروف		الجملة		غير معروف		الجملة		الجملة				
	%	العدد No.	غير معروف Unknown	أنثى Female	ذكر Male	%	العدد No.	غير معروف Unknown	أنثى Female	ذكر Male	%	العدد No.	أنثى Female	ذكر Male			
Diseases of the genitourinary system	4.7	122	-	49	73	2.7	15	-	7	8	5.2	107	42	65	أمراض الجهاز التناسلي البولي	N00-N99	
Pregnancy, childbirth and the puerperium*	0.1	2	-	2	-	-	1	-	1	-	-	1	1	-	الحمل والولادة والنفاث*	O00-O99	
Certain conditions originating in the perinatal period	2.2	58	-	25	33	3.3	18	-	9	9	1.9	40	16	24	حالات معينة تنشأ في فترة ما حول الولادة	P00-P99	
Congenital malformation, deformations and chromosomal abnormalities	1.7	45	-	20	25	1.1	6	-	2	4	1.9	39	18	21	التشوهات والعاهات والتشوهات الصبغوية (تشذوذات الكروموسومات)	Q00-Q99	
Symptoms, signs and abnormal clinical and laboratory findings not elsewhere classified	18.0	470	1	155	314	26.8	148	1	21	126	15.6	322	134	188	الأعراض والعلامات والموجودات السريرية والمخبرية الشاذة التي لم تصنف في مكان آخر	R00-R99	
Injury, poisoning and certain other consequences of external causes	-	22	-	4	18	-	7	-	2	5	0.73	15	2	13	الإصابات والتسممات وعواقب أخرى غير معينة للأسباب الخارجية	S00-T98	
External causes of morbidity and mortality	7.5	197	-	28	169	21.2	117	-	12	105	3.9	80	16	64	الأسباب الخارجية للمراضة أو الإماتة	V00-Y98	
Factors influencing health status and contact with health services	0.2	4	-	2	2	0.2	1	-	1	-	0.1	3	1	2	العوامل التي تؤثر في الحالة الصحية وفي الاتصال بالخدمات الصحية	Z00-Z99	
Others	5.9	155	-	65	90	5.8	32	-	8	24	6.0	123	57	66	أخرى		
Total	99	2,613	1	1,063	1,549	99	552	1	139	412	100	2,061	924	1,137	الجملة		

* Mortality deaths data in this table is lower than it is shown in table 3.2 due to under reporting and registration to Births & Deaths Registration Office, for more information refer to the conventions used in this chapter.
 Note : Deaths include some visitors .

* بيانات وفيات الأمومة في هذا الجدول أقل من البيانات الموضحة في جدول 3.2 بسبب مشكلة عدم التبليغ عنهم لقسم المواليد والوفيات ، وللمزيد من المعلومات الرجاء الرجوع للمصطلحات في بداية الفصل .
 ملاحظة : الوفيات تشمل بعض من الزوار .

جدول 3.15
الوفيات المبلغ عنها حسب المنطقة الصحية / المركز الصحي وفئات العمر 2012
Reported Deaths by Health Region / Health Center and Age Groups 2012

الجملة Total	فئات العمر																	المنطقة الصحية / المركز الصحي Health Region / Health Center	
	غير مبيّن Undetermined	75+	70-74	65-69	60-64	55-59	50-54	45-49	40-44	35-39	30-34	25-29	20-24	15-19	10-14	5-9	1-4		* <1 yr
482	-	156	55	47	24	43	35	25	19	14	11	11	8	7	2	1	6	18	Health Region I المنطقة الصحية الأولى
117	-	30	14	15	5	13	8	6	6	1	3	2	1	-	2	-	2	9	Muharraq المحرق
157	-	60	14	13	12	14	10	7	6	6	4	-	3	3	-	1	1	3	Sh.Salman الشيخ سلمان
66	-	18	10	8	2	5	8	1	1	3	3	4	1	1	-	-	-	1	National Bank of Bahrain - Arad بنك البحرين الوطني - عراد
50	-	20	5	4	1	3	2	6	-	2	-	1	-	2	-	-	2	2	National Bank of Bahrain - Dair بنك البحرين الوطني - الدير
92	-	28	12	7	4	8	7	5	6	2	1	4	3	1	-	-	1	3	Bank of Bahrain & Kuwait - Hidd بنك البحرين والكويت - الحد
417	-	126	35	21	24	36	33	29	20	19	17	18	9	5	1	1	4	19	Health Region II المنطقة الصحية الثانية
145	-	40	9	9	8	14	13	12	9	9	7	6	2	2	-	-	1	4	Naim النعيم
77	-	25	7	4	2	7	4	6	4	2	4	4	1	1	-	-	-	6	Ibn Sinna ابن سينا
130	-	50	11	8	8	7	10	8	4	5	3	2	4	2	-	1	1	6	Sh.Sabah Al Salem الشيخ صباح السالم
65	-	11	8	-	6	8	6	3	3	3	3	6	2	-	1	-	2	3	Hoorah الحورة
866	-	253	105	63	71	56	48	41	37	37	35	23	19	12	6	4	9	47	Health Region III المنطقة الصحية الثالثة
324	-	76	51	20	27	26	25	14	12	14	18	11	9	2	1	2	3	13	Isa Town مدينة عيسى
212	-	78	23	15	10	11	8	13	10	14	4	2	3	3	2	-	2	14	Jidhafs جدحفص
174	-	50	19	12	15	7	7	9	9	5	9	2	4	6	3	-	2	15	Budayia البديع
82	-	28	7	10	8	4	6	3	3	2	2	2	2	-	-	-	2	3	Bilad Al Kadeem بلاد القديم
74	-	21	5	6	11	8	2	2	3	2	2	6	1	1	-	2	-	2	A' Ali علي
512	-	147	34	28	41	43	44	19	24	19	19	29	13	11	5	4	2	30	Health Region IV المنطقة الصحية الرابعة
106	-	38	11	4	5	8	13	2	3	6	-	5	1	1	1	1	-	7	Sitra سترة
176	-	51	10	10	21	13	14	6	8	5	5	11	5	2	2	1	1	11	Hamad Kanoo حمد كانو
150	-	33	12	8	11	15	13	9	8	3	8	7	3	6	1	2	1	10	East Riffa الرفاع الشرقي
80	-	25	1	6	4	7	4	2	5	5	6	6	4	2	1	-	-	2	Ahmed Ali Kanoo أحمد علي كانو
274	-	55	21	18	27	33	20	9	9	13	6	12	10	8	3	2	3	25	Health Region V المنطقة الصحية الخامسة
113	-	16	8	8	13	21	11	3	3	4	2	4	2	4	1	1	1	11	Hamad Town مدينة حمد
82	-	11	8	6	7	8	5	3	3	6	3	3	5	2	1	1	-	10	Mohammed Jassim Kanoo محمد جاسم كانو
71	-	25	5	4	5	4	4	2	3	2	1	5	2	2	1	-	2	4	Kuwait الكويت
8	-	3	-	-	2	-	-	1	-	1	-	-	1	-	-	-	-	-	Zallaq الزلاق
62	5	6	4	7	5	6	3	5	2	8	1	3	6	-	-	-	-	1	Undetermined غير مبيّن
2,613	5	743	254	184	192	217	183	128	111	110	89	96	65	43	17	12	24	140	Total الجملة

* Infant deaths (less than one year) data in this table is lower than it is shown in table 3.2 due to under reporting and registration to Births & Deaths Registration Office, for more information refer to the conventions used in this chapter.

* بيانات وفيات الرضع (أقل من سنة) في هذا الجدول أقل من البيانات الموضحة في جدول 3.2 بسبب مشكلة عدم التبليغ عنهم لقسم المواليد والوفيات ، وللمزيد من المعلومات الرجاء الرجوع للمصطلحات في بداية الفصل .

Note : Deaths include some visitors .

ملاحظة : الوفيات تشمل بعض من الزوار .

جدول 3.16
الوفيات المبلغ عنها حسب سبب الوفاة وفئات العمر 2012
Reported Deaths by Cause of Death and Age Groups 2012

Cause of Death	الجملة Total	فئات العمر																		سبب الوفاة	رمز التصنيف ICD-10 Code
		غير مبيّن Undeter- mined	75+	70-74	65-69	60-64	55-59	50-54	45-49	40-44	35-39	30-34	25-29	20-24	15-19	10-14	5-9	1-4	<1 yr		
Certain infectious & parasitic diseases	62	-	21	3	5	4	7	6	3	1	3	2	3	-	1	1	1	-	1	أمراض معدية وطفيلية معينة	A00-B99
Neoplasms	256	-	57	28	20	30	29	33	17	10	11	9	1	2	3	3	1	2	-	الأورام	C00-D49
Diseases of the blood and blood-forming organs and certain disorders and the immune mechanism	56	-	5	1	3	-	3	2	3	4	6	8	8	7	4	-	-	1	1	أمراض الدم وأعضاء تكوين الدم واضطرابات معينة تكتنف أجهزة المناعة	D50-D89
Endocrine, nutritional and metabolic diseases	318	1	96	42	45	39	32	25	12	7	5	3	2	1	1	1	-	2	4	أمراض الغدد الصماء والتغذية والاستقلاب (التمثيل الغذائي)	E00-E90
Mental and behavioural disorders	9	-	5	-	1	-	2	-	-	-	-	-	-	1	-	-	-	-	-	الاضطرابات العقلية والسلوكية	F00-F99
Diseases of the nervous system	68	1	15	6	2	1	1	7	4	1	5	1	4	3	3	3	3	2	6	أمراض الجهاز العصبي	G00-G99
Diseases of the Eye and Adnexa	1	-	1	-	-	-	-	-	-	-	-	-	-	-	-	-	-	-	-	أمراض العين وملحقاتها	H00-H59
Diseases of the circulatory system	554	-	205	86	57	52	57	31	19	18	14	5	2	1	-	1	-	1	5	أمراض الجهاز الدوري	I00-I99
Diseases of the respiratory system	122	-	62	13	6	10	8	3	1	7	2	2	1	1	3	1	1	-	1	أمراض الجهاز التنفسي	J00-J99
Diseases of the digestive system	53	-	23	2	2	6	4	7	2	2	-	1	-	-	2	-	-	1	1	أمراض الجهاز الهضمي	K00-K99
Diseases of the skin and subcutaneous tissue	24	-	15	6	1	-	-	1	1	-	-	-	-	-	-	-	-	-	-	أمراض الجلد والنسيج تحت الجلد	L00-L99
Diseases of the and musculoskeletal system connective tissue	15	-	4	-	-	-	-	3	-	2	2	-	2	1	1	-	-	-	-	أمراض الجهاز العضلي الهيكلي والنسيج الضام	M00-M99

(تابع) جدول 3.16 (Cont'd) Table 3.16
الوفيات المبلغ عنها حسب سبب الوفاة وفئات العمر 2012
Reported Deaths by Cause of Death and Age Groups 2012

Cause of Death	الجملة Total	فئات العمر																	سبب الوفاة	رمز التصنيف ICD-10 Code	
		غير مبين Undeter- mined	75+	70-74	65-69	60-64	55-59	50-54	45-49	40-44	35-39	30-34	25-29	20-24	15-19	10-14	5-9	1-4			*
Diseases of the genitourinary system	122	1	49	19	7	12	9	9	5	-	-	2	1	3	-	1	-	2	2	أمراض الجهاز التناسلي البولي	N00-N99
Pregnancy, childbirth and the puerperium *	2	-	-	-	-	-	-	-	1	-	-	-	1	-	-	-	-	-	-	الحمل والولادة والنفاس *	O00-O99
Certain conditions originating in the perinatal period	58	-	-	-	-	-	-	-	-	-	-	-	-	-	-	-	-	-	58	حالات معينة تنشأ في فترة ما حول الولادة	P00-P99
Congenital malformations, deformations and chromosomal abnormalities	45	-	-	-	-	-	-	-	-	-	-	-	-	-	-	1	1	2	41	التشوهات والعياهات والشذوذات الصبغوية (شذوذات الكروموسومات)	Q00-Q99
Symptoms, signs and abnormal clinical and laboratory findings not elsewhere classified	470	1	146	26	18	26	46	33	32	26	30	28	28	9	5	1	2	4	9	الأعراض والعلامات والموجودات السريرية والمخبرية الشاذة التي لم تصنف في مكان آخر	R00-R99
Injury, poisoning and certain other consequences of external causes	22	-	2	4	1	1	1	-	2	3	1	1	2	3	1	-	-	-	-	الإصابات والتسممات وعواقب أخرى غير معينة للأسباب الخارجية	S00-T98
External causes of morbidity and mortality	197	-	4	2	2	2	8	6	13	19	21	24	37	29	18	4	2	6	-	الأسباب الخارجية للمراضة أو الإماتة	V00-Y98
Factors influencing health status and contact with health services	4	-	-	-	1	1	-	1	1	-	-	-	-	-	-	-	-	-	-	العوامل التي تؤثر في الحالة الصحية وفي الاتصال بالخدمات الصحية	Z00-Z99
Undetermined	155	1	33	16	13	8	10	16	12	11	10	3	4	4	1	-	1	1	11	غير مبين	
Total	2,613	5	743	254	184	192	217	183	128	111	110	89	96	65	43	17	12	24	140	الجملة	

* Infant deaths (less than one year) & mortality deaths data in this table is lower than it is shown in table 3.2 due to under reporting and registration to Births & Deaths Registration Office, for more information refer to the conventions used in this chapter.

Note : Deaths include some visitors .

* بيانات وفيات الرضع (أقل من سنة) و وفيات الأمومة في هذا الجدول أقل من البيانات الموضحة في جدول 3.2 بسبب مشكلة عدم التبليغ عنهم لقسم المواليد والوفيات ، وللمزيد من المعلومات الرجاء الرجوع للمصطلحات في بداية الفصل . ملاحظة : الوفيات تشمل بعض من الزوار .

جدول 3.17
معدلات الوفيات لكل 100,000 من السكان حسب سبب الوفاة والجنسية 2007 - 2011
Death Rates per 100,000 Population by Cause of Death and Nationality 2007 - 2011

Cause of Death	2011		2010		2009		2008		2007		سبب الوفاة	رمز التصنيف ICD-10 Code
	غير بحريني Non-Bah	بحريني Bah	غير بحريني Non-Bah	بحريني Bah	غير بحريني Non-Bah	بحريني Bah	غير بحريني Non-Bah	بحريني Bah	غير بحريني Non-Bah	بحريني Bah		
Certain infectious & parasitic diseases	1.8	11.6	2.3	10.5	1.5	13.6	2.1	11.2	3.1	10.0	أمراض معدية وطفيلية معينة	A00-B99
Neoplasms	3.9	38.5	2.3	39.3	3.5	35.1	3.3	44.1	5.3	40.4	الأورام	C00-D49
Diseases of the blood and blood-forming organs and certain disorders involving the immune mechanism	0.3	8.2	0.6	7.7	0.8	5.4	0.7	6.3	0.2	6.6	أمراض الدم وأعضاء تكوين الدم واضطرابات معينة تكتنف أجهزة المناعة	D50-D89
Endocrine, nutritional and metabolic diseases	4.3	48.4	3.6	47.7	3.5	30.8	1.9	39.8	4.7	42.8	أمراض الغدد الصماء والتغذية و الاستقلاب (التمثيل الغذائي)	E00-E90
Mental and behavioural disorders	0.3	1.7	0.6	1.6	-	0.5	-	0.6	0.4	0.8	الاضطرابات العقلية و السلوكية	F00-F99
Diseases of the nervous system	1.1	7.2	0.3	8.1	1.1	7.0	1.8	6.9	1.6	7.8	أمراض الجهاز العصبي	G00-G99
Diseases of the circulatory system	14.9	84.0	13.7	61.7	8.9	57.3	10.7	71.0	16.0	69.2	أمراض الجهاز الدوري	I00-I99
Diseases of the respiratory system	2.1	23.3	2.3	14.7	4.5	26.2	2.8	31.1	3.9	29.0	أمراض الجهاز التنفسي	J00-J99
Diseases of the digestive system	1.0	7.9	1.1	8.1	2.1	9.9	1.4	11.5	1.6	10.0	أمراض الجهاز الهضمي	K00-K99
Diseases of the skin and subcutaneous tissue	0.7	3.4	0.5	4.0	0.3	3.4	0.2	3.5	-	4.4	أمراض الجلد والنسيج تحت الجلد	L00-L99
Diseases of the musculoskeletal system and connective tissue	-	1.4	0.5	1.4	0.2	1.1	0.5	0.7	0.2	1.3	أمراض الجهاز العضلي الهيكلي والنسيج الضام	M00-M99

(تابع) جدول 3.17 (Cont'd) Table 3.17
معدلات الوفيات لكل 100,000 من السكان حسب سبب الوفاة والجنسية 2007 - 2011
Death Rates per 100,000 Population by Cause of Death and Nationality 2007 - 2011

Cause of Death	2011		2010		2009		2008		2007		سبب الوفاة	رمز التصنيف ICD-10 Code
	غير بحريني Non-Bah	بحريني Bah	غير بحريني Non-Bah	بحريني Bah	غير بحريني Non-Bah	بحريني Bah	غير بحريني Non-Bah	بحريني Bah	غير بحريني Non-Bah	بحريني Bah		
Diseases of the genitourinary system	1.8	22.7	1.7	17.9	1.8	22.8	2.3	21.6	1.4	18.4	أمراض الجهاز التناسلي البولي	N00-N99
Pregnancy, childbirth and the puerperium	-	0.3	-	0.2	-	0.5	0.2	0.4	-	0.6	الحمل والولادة والنفاس	O00-O99
Certain conditions originating in the perinatal period	0.2	3.8	1.2	4.9	1.9	9.7	2.6	8.0	2.3	7.2	حالات معينة تنشأ في فترة ما حول الولادة	P00-P99
Congenital malformations, deformations and chromosomal abnormalities	2.0	5.0	1.8	5.3	1.3	7.0	1.9	6.3	3.7	7.8	التشوهات والعاهات والتشوهات الصبغوية (تشذوذات الكروموسومات)	Q00-Q99
Symptoms, signs and abnormal clinical and laboratory findings not elsewhere classified	23.8	68.2	25.7	85.3	30.8	89.1	30.1	73.3	25.4	63.7	الأعراض والعلامات والموجودات السريرية والمخبرية الشاذة التي لم تصنف في مكان آخر	R00-R99
Injury, poisoning and certain other consequences of external causes	-	0.2	-	-	-	-	-	-	-	-	الإصابات والتسممات وعواقب أخرى غير معينة للأسباب الخارجية	S00-T98
External causes of morbidity and mortality	14.3	13.7	15.7	13.7	18.4	18.6	22.5	18.2	27.2	16.3	الأسباب الخارجية للمراضة أو الإماتة	V00-Y98
Factors influencing health status and contact with health services	0.2	0.2	-	1.2	-	0.2	-	-	-	-	العوامل التي تؤثر في الحالة الصحية وفي الاتصال بالخدمات الصحية	Z00-Z99
Total	74.4	354.7	74.5	334.9	80.6	338.2	85.1	354.5	96.9	336.3	الجملة	

Note : Deaths include some visitors .

ملاحظة : الوفيات تشمل بعض من الزوار .

جدول 3.18
الأسباب العشرة الرئيسية للوفاة لجميع الأعمار حسب التشخيص الرئيسي والجنسية والنوع 2012
The Top Ten Leading Causes of Death by Principal Diagnosis, Nationality and Sex 2012

%	الجملة				Non-Bahraini				بحريني			التشخيص الرئيسي Principal Diagnosis	رمز التصنيف ICD-10
	الجملة Total	غير معرف Unknown	أنثى Female	ذكر Male	الجملة Total	غير معرف Unknown	أنثى Female	ذكر Male	الجملة Total	أنثى Female	ذكر Male		
21.2	554	-	250	304	89	-	28	61	465	222	243	أمراض الجهاز الدوري (القلبي الوعائي) Diseases of the Circulatory System	I00-I99
18.0	470	1	155	314	148	1	21	126	322	134	188	الأعراض والعلامات والموجودات السريرية والمخبرية الشاذة التي لم تصنف في مكان آخر Symptoms, Signs and Abnormal Clinical and Laboratory Findings, not elsewhere classified	R00-R99
12.2	318	-	152	166	38	-	14	24	280	138	142	أمراض الغدد الصماء والتغذية والاستقلاب (التمثيل الغذائي) Endocrine, Nutritional and Metabolic Diseases	E00-E90
9.8	256	-	119	137	21	-	10	11	235	109	126	الأورام Neoplasms	C00-D49
7.5	197	-	28	169	117	-	12	105	80	16	64	الأسباب الخارجية للمرض أو الوفاة External Causes of Morbidity and Mortality	V00-Y98
4.7	122	-	60	62	21	-	8	13	101	52	49	أمراض الجهاز التنفسي Diseases of the Respiratory System	J00-J99
4.7	122	-	49	73	15	-	7	8	107	42	65	أمراض الجهاز التناسلي البولي Diseases of the Genitourinary System	N00-N99
2.6	68	-	30	38	13	-	5	8	55	25	30	أمراض الجهاز العصبي Diseases of the nervous system	G00-G99
2.4	62	-	18	44	8	-	1	7	54	17	37	الأمراض المعدية الطفيلية Certain Infectious & Parasitic Diseases	A00-B99
2.2	58	-	25	33	18	-	9	9	40	16	24	حالات معينة تنشأ في فترة ما حول الولادة Certain conditions originating in the perinatal period	P00-P99
85.2	2,227	1	886	1,340	488	1	115	372	1,739	771	968	Total الجملة	
14.8	386	-	177	209	64	-	24	40	322	153	169	Others أخرى	
100.0	2,613	1	1,063	1,549	552	1	139	412	2,061	924	1,137	Grand Total الجملة الكلية	

جدول 3.19
معدلات أعلى عشرة أسباب للوفاة لكل 100,000 من السكان 2008 - 2012
The Top Ten Leading Causes of Death Rates Per 100,000 Population 2008 - 2012

نسبة التغيير %change 12-11	نسبة التغيير %change 11-10	نسبة التغيير %change 10-09	نسبة التغيير %change 09-08	2012	2011	2010	2009	2008	التشخيص الرئيسي Principal Diagnosis	رمز التصنيف ICD-10 Code
-7.2	35.4	13.1	-20.5	45.2	48.7	36.0	31.8	40.0	أمراض الجهاز الدوري (القلبي الوعائي) Diseases of the Circulatory System	I00-I99
-15.8	-14.7	-8.5	14.3	38.3	45.5	53.4	58.4	51.1	الأعراض والعلامات والموجودات السريرية والمخبرية الشاذة التي لم تصنف في مكان آخر Symptoms, signs and abnormal clinical and laboratory findings not elsewhere classified	R00-R99
0.3	7.3	46.4	-19.0	25.9	25.9	24.1	16.5	20.3	أمراض الغدد الصماء و التغذية و الاستقلاب (التمثيل الغذائي) Endocrine, nutritional and metabolic diseases	E00-E90
0.2	7.1	5.2	-20.0	20.9	20.8	19.5	18.5	23.1	الأورام Neoplasms	C00-D49
15.0	-5.1	-20.4	-9.4	16.1	14.0	14.7	18.5	20.4	الأسباب الخارجية للمرض أو الوفاة External Causes of Morbidity and Mortality	V00-Y98
-20.2	54.7	-45.4	-10.7	10.0	12.5	8.1	14.8	16.5	أمراض الجهاز التنفسي Diseases of the respiratory system	J00-J99
-17.4	31.0	-21.5	0.4	10.0	12.1	9.2	11.7	11.7	أمراض الجهاز التناسلي البولي Diseases of the genitourinary system	N00-N99
35.3	4.9	0.1	-8.1	5.5	4.1	3.9	3.9	4.2	أمراض الجهاز العصبي Diseases of the nervous system	G00-G99
-23.5	8.3	-15.4	10.9	5.1	6.6	6.1	7.2	6.5	أمراض معدية وطفيلية معينة Certain infectious & parasitic diseases	A00-B99
145.8	-34.3	-47.7	6.8	4.7	1.9	2.9	5.6	5.2	حالات معينة تنشأ في فترة ما حول الولادة Certain conditions originating in the perinatal period	P00-P99

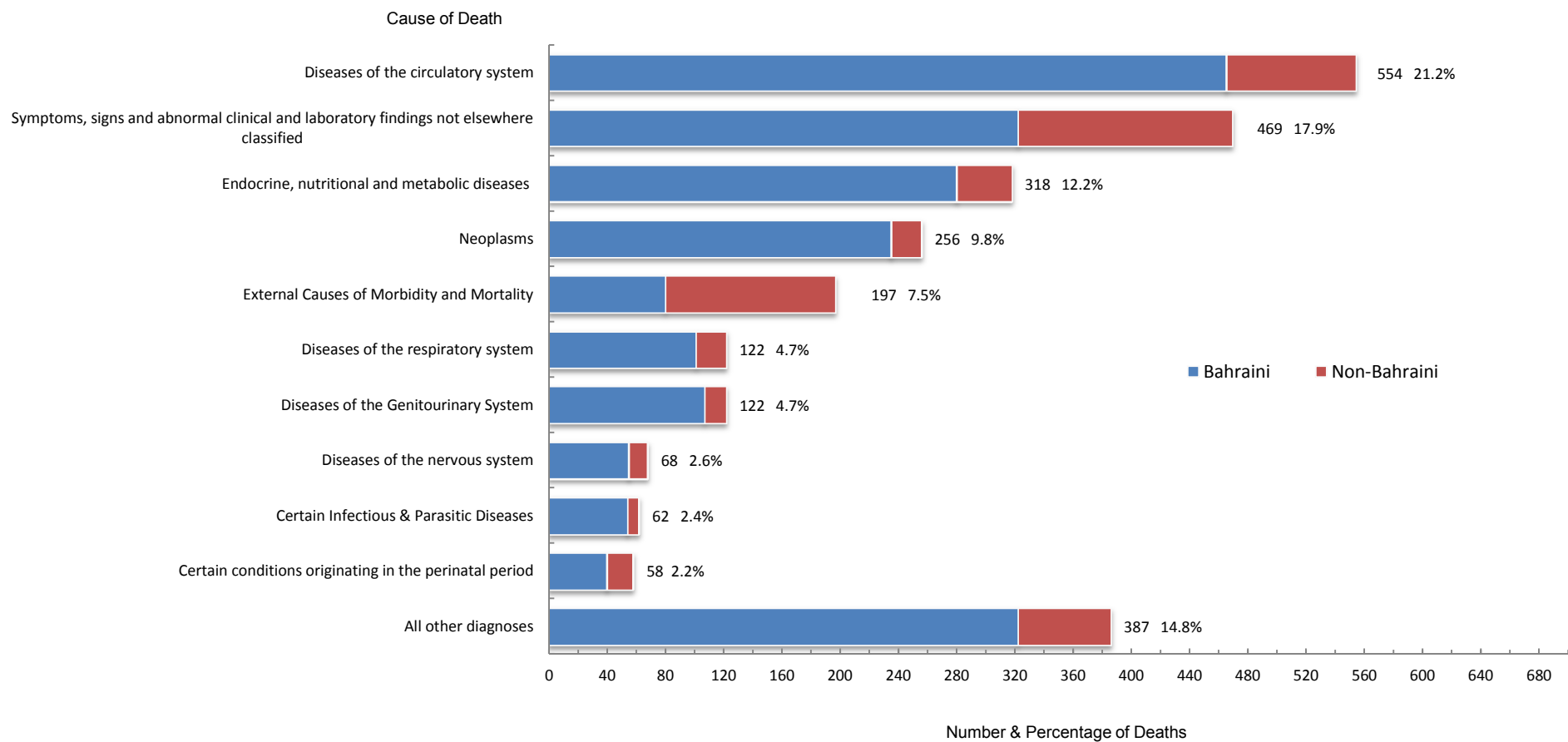
Notes :

- a) Deaths include some visitors .
b) Occurrence of the 10 leading causes are based on the fasal year,
therefore some previous years rates might be affected .

ملاحظات :

- أ) الوفيات تشمل بعض من الزوار .
ب) اعتمد عرض وترتيب أعلى عشرة أسباب للوفاة على معدلات السنة الحالية فقط ، وقد لاينطبق ذلك على السنوات السابقة .

Figure 3.5 رسم بياني
عدد ونسبة الوفيات المبلغ عنها حسب الجنسية وسبب الوفاة 2012
Number & Percentage of Reported Deaths by Nationality and Cause of Death 2012



Reference: Table 3.19

مرجع: جدول 3.19