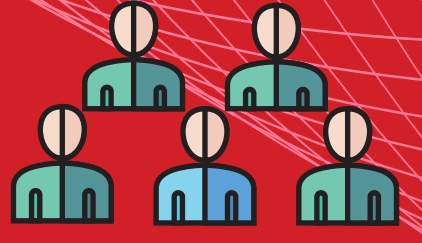
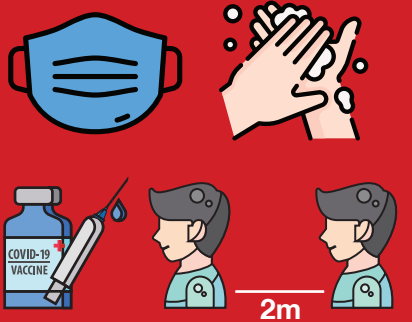


د. مناف القحطاني: يجب الحذر فانتشار سلالة الفيروس المتحور جداً سريع والتدابير الوقائية منه هي نفسها المعلن عنها سابقاً

أغلب الحالات القائمة في الفترة الأخيرة هي لسلالة
الفيروس المتحور و النسبة الأعلى بسبب التجمعات
العائلية.



الإجراءات الاحترازية والتدابير الوقائية يمكن من
خلالها مواجهة مختلف سلالات الفيروس بالإضافة إلى
التطعيم.



كبار السن هم الأكثر عرضة للإصابة بالفيروس المتحور
كون الأعراض لا تظهر مباشرة بل تبدأ بالظهور متأخرة،



مملكة البحرين تلزم المسافرين القادمين إليها بإجراء
فحص ثاني بعد مضي 10 أيام من وصولهم، ولم تُظهر
المعطيات أن زيادة الأعداد مؤخرًا تعود للسفر.

