

Contents

Beds by Department and Specialty 2006 – 2010	Table 9.1, page 3
Bed Utilization for the period from the Admission till the Discharge by Department 2010	Table 9.2, page 4
Bed Utilization for the period from the Admission till the Discharge by Department 2006 - 2010	Table 9.3, page 6
Bed Occupancy Rate Based on In-Patient Service Days (Daily Bed Census) 2010	Table 9.4, page 10
Discharges by Admission Classification, Nationality and Sex 2010	Table 9.5, page 13
Admissions and Discharges by Department, Days of the Week and Sex 2010	Table 9.6, page 14
Admissions and Discharges by Days of the Week 2010	Figure 9.1, page 15
Discharges (Alive and Dead) by Age Groups, Nationality and Sex 2010	Table 9.7, page 16
Discharges (Alive and Dead) by Age Groups and Nationality 2010	Figure 9.2, page 17
Discharges (Alive and Dead) by Geographical Region, Nationality and Sex 2010	Table 9.8, page 18
Discharges (Alive and Dead) by Source of Admission, Nationality and Sex 2010	Table 9.9, page 19
Discharges (Alive and Dead) by Source of Admission 2010	Figure 9.3, page 20
Discharges (Alive and Dead) by Marital Status, Nationality and Sex 2010	Table 9.10, page 21
Discharges (Alive and Dead) by Nationality and Sex 2010	Table 9.11, page 22
Discharges (Alive and Dead) by Principal Diagnosis, Nationality and Sex 2010	Table 9.12, page 23
Discharges (Alive and Dead) by Principal Diagnosis and Age Groups 2010	Table 9.13, page 25
Discharges by Discharge Status, Nationality and Department 2010	Table 9.14, page 27
Discharges, Days of Care and Average Length of Stay by Principal Diagnosis, Sex and Age Groups 2010	Table 9.15, page 28
Discharges by The Ten Leading Diagnosis 2010	Figure 9.4, page 43
Discharges (Pre – Post) Operation Days by Department and Sex 2010	Table 9.16, page 44
Number of Anaesthesia Cases at Ministry of Health by Type of Anaesthesia 2006 - 2010	Table 9.17, page 45
Deaths by Principal Diagnosis, Length of Stay, Nationality and Sex 2010	Table 9.18, page 46
Deaths by Top Ten Principal Diagnosis and Nationality 2010	Figure 9.5, page 57
Out-Patient Visits by Department, Nationality and Sex 2010	Table 9.19, page 58
Out-Patient Visits by Department 2006 - 2010	Table 9.20, page 59
Out-Patient Visits by Department 2010	Figure 9.6, page 60
Laboratory Tests by Source of Specimens 2010	Table 9.21, page 61
Radiology Procedures by Source of Request 2010	Table 9.22, page 62
Discharges (Alive and Dead) from Special Care Baby Unit by Month and Sex 2010	Table 9.23, page 64
Discharges from Special Care Baby Unit by Geographical Region, Nationality and Sex 2010	Table 9.24, page 65
Surgical Operations and Procedures at Main Operation Theatre by Specialty 2006 - 2010	Table 9.25, page 66
Endoscopies Procedures 2006 - 2010	Table 9.26, page 67

المحتويات

عدد الأسرة حسب القسم والتخصص 2006 - 2010	Table 9.1, page 3
قياس استخدام الأسرة للفترة ما بين الدخول والخروج حسب القسم 2010	Table 9.2, page 4
قياس استخدام الأسرة للفترة ما بين الدخول والخروج حسب القسم 2006 - 2010	Table 9.3, page 6
معدل أشغال السرير بطريقة الإحصاء اليومي للأسرة حسب دخول المرضى للجناح 2010	Table 9.4, page 10
المرخصون حسب تصنيف الدخول والجنسية والنوع 2010	Table 9.5, page 13
الدخول و الخروج حسب القسم العلاجي وأيام الأسبوع والنوع 2010	Table 9.6, page 14
الدخول و الخروج حسب أيام الأسبوع 2010	Figure 9.1, page 15
الخروج (أحياء وأموات) حسب فئات العمر والجنسية والنوع 2010	Table 9.7, page 16
الخروج (أحياء وأموات) حسب فئات العمر والجنسية 2010	Figure 9.2, page 17
الخروج (أحياء وأموات) حسب المنطقة الجغرافية والجنسية والنوع 2010	Table 9.8, page 18
الخروج (أحياء وأموات) حسب مصدر الدخول والجنسية والنوع 2010	Table 9.9, page 19
الخروج (أحياء وأموات) حسب مصدر الدخول 2010	Figure 9.3, page 20
الخروج (أحياء وأموات) حسب الحالة الاجتماعية والجنسية والنوع 2010	Table 9.10, page 21
الخروج (أحياء وأموات) حسب الجنسية والنوع 2010	Table 9.11, page 22
الخروج (أحياء وأموات) حسب التشخيص الرئيسي والجنسية والنوع 2010	Table 9.12, page 23
الخروج (أحياء وأموات) حسب التشخيص الرئيسي وفئات العمر 2010	Table 9.13, page 25
الخروج حسب حالة الخروج والجنسية والقسم العلاجي 2010	Table 9.14, page 27
الخروج وأيام الرعاية ومتوسط مدة الإقامة حسب التشخيص الرئيسي وفئات العمر 2010	Table 9.15, page 28
الخروج حسب أعلى عشرة تشخيصات رئيسية 2010	Figure 9.4, page 43
الخروج حسب الأيام (قبل وبعد) العملية والقسم العلاجي والنوع 2010	Table 9.16, page 44
عدد حالات التخدير في وزارة الصحة حسب نوع التخدير 2006 - 2010	Table 9.17, page 45
الوفيات حسب التشخيص الرئيسي للوفاة ومدة الإقامة والجنسية والنوع 2010	Table 9.18, page 46
الوفيات حسب أعلى عشرة تشخيصات والجنسية 2010	Figure 9.5, page 57
زيارات العيادات الخارجية حسب القسم والجنسية والنوع 2010	Table 9.19, page 58
زيارات العيادات الخارجية حسب القسم 2006 - 2010	Table 9.20, page 59
زيارات العيادات الخارجية حسب القسم 2010	Figure 9.6, page 60
عدد التحاليل المختبرية حسب مصدر العينات 2010	Table 9.21, page 61
إجراءات قسم الأشعة حسب مصدر الطلب 2010	Table 9.22, page 62
الخروج (أحياء وأموات) من وحدة العناية الخاصة بالمواليد حسب الشهر والنوع 2010	Table 9.23, page 64
الخروج من وحدة العناية الخاصة بالمواليد حسب المنطقة الجغرافية والجنسية والنوع 2010	Table 9.24, page 65
العمليات الجراحية والإجراءات التي تمت في غرفة العمليات الرئيسية حسب التخصص 2006 - 2010	Table 9.25, page 66
إجراءات المناظير 2006 - 2010	Table 9.26, page 67

جدول 9.1
عدد الأسرة حسب القسم و التخصص 2010 - 2006
Beds by Department and Specialty 2006 - 2010

Department	2010	2009	2008	2007	2006	القسم
Medical	239	235	218	220	216	الباطنية
Internal Medicine	186	182	165	139	135	الأمراض الباطنية
Chest/Respiratory	17	17	17	17	17	الأمراض الصدرية
Cardiology	20	20	20	48	48	القلب
Cardiac Care Unit (CCU)	16	16	16	16	16	وحدة العناية بالقلب
Neurosciences	44	44	44	44	44	العلوم العصبية
Nephrology	19	19	19	19	19	أمراض الكلى
Oncology *	49	49	49	49	49	الأورام *
Adult	38	38	38	49	49	البالغين
Paediatrics	11	11	11	NA	NA	الأطفال
Surgical	133	133	155	136	136	الجراحة
General Surgery	117	117	139	120	120	جراحة عامة
Paediatrics Surgery	16	16	16	16	16	جراحة الأطفال
Orthopedic Surgery & Fracture	62	62	62	62	62	جراحة العظام والكسور
Plastic Surgery & Burns	17	17	17	17	17	جراحة التجميل والحروق
Plastic Surgery	NA	NA	NA	NA	NA	جراحة التجميل
Burns	17	17	17	17	17	الحروق
Paediatrics	98	74	104	90	90	أمراض الأطفال
General Paediatrics	75	51	81	67	67	أمراض الأطفال
Infectious Diseases	23	23	23	23	23	الأمراض المعدية
Obstetrics & Gynecology	122	122	142	146	146	أمراض النساء والولادة
Obstetrics	56	56	76	80	80	الولادة
Gynecology	40	56	56	56	56	أمراض النساء
Gyn & Obs Private Ward	26	10	10	10	10	الجنح الخاص لأمراض النساء والولادة
Ear, Nose and Throat	36	36	36	36	36	الأنف والأذن والحنجرة
Ophthalmology	16	20	20	22	26	العيون
Dental	2	2	2	2	2	الأسنان
Intensive Care Unit (ICU)	23	23	23	19	19	وحدة العناية المركزة
Adult	15	15	15	11	11	البالغين
Paediatrics	8	8	8	8	8	الأطفال
Other	34	34	12	12	12	أخرى
Private Ward	12	12	12	12	12	الجنح الخاص
General Ward	22	22	NA	NA	NA	جنح عام
Total	894	870	903	874	874	الجملة
Other Beds						أسرة أخرى
Day Case Unit	26	26	21	21	17	وحدة الإقامة القصيرة
Accident & Emergency	104	84	84	84	...	الحوادث والطوارئ
Neonatal / Special Care Baby Unit	42	42	25	25	25	الأجنحة المبكرة / وحدة العناية الخاصة بالمواليد

Note: Beds were distributed according to the departmental need.

* Oncology: Paediatrics Oncology beds were separated from Oncology beds in 2008.

ملاحظة: تم توزيع الأسرة حسب حاجة كل قسم .

* الأورام : تم فصل أسرة أورام الأطفال عن أسرة الأورام في عام 2008 .

جدول 9.2
قياس استخدام الأسرة للفترة ما بين الدخول والخروج حسب القسم 2010
Bed Utilization for the period from the Admission till the Discharge by Department 2010

وحدة العناية الخاصة بالمواليد بالمواليد SCBU	الجملة Total	وحدة العناية المركزة Intensive Care Unit	أمراض الكلى Nephrology	العلوم العصبية Neuro-Sciences	الأورام Oncology	الأسنان Dental	العيون Ophthalmology	أنف وأذن وحنجرة Ear, Nose & Throat	أمراض الأطفال Paediatrics	أمراض نساء وولادة Obs. & Gyne.	جراحة التجميل والحروق Plastic Surg. & Burn	جراحة العظام والكسور Orthop Surg. & Fracture	الجراحة Surgery	الباطنية Medical	البيان Description
970	44,013	285	1,200	1,572	3,792	344	1,225	2,377	4,549	11,604	561	2,665	6,276	7,563	اجمالي الدخول Total admissions
945	44,048	134	1,217	1,658	3,843	346	1,212	2,373	4,554	11,622	567	2,696	6,274	7,552	اجمالي الخروج Total discharges
42	894	23	19	44	49	2	16	36	98	122	17	62	133	239	عدد الأسرة ¹ No. of beds ¹
15,330	326,310	8,395	6,935	16,060	17,885	730	5,840	13,140	35,770	44,530	6,205	22,630	48,545	87,235	أيام الأسرة Bed days available
14,225	241,550	2,069	10,361	17,060	31,179	1,611	3,960	7,046	21,359	34,903	4,065	21,278	37,727	48,932	أيام المرضى ² Patient-days overnight ²
24	1,136	13	5	83	63	1	22	74	206	235	29	24	224	157	أيام المرضى > يوم ² Patient days < 1 day ²
14,249	242,686	2,082	10,366	17,143	31,242	1,612	3,982	7,120	21,565	35,138	4,094	21,302	37,951	49,089	جملة أيام المرضى ² Total Patient days ²

Note: Discharges by department could be different from other tables that based on the principal diagnosis of disease.

ملاحظة: جملة الخروج تختلف في الجداول الأخرى التي تعتمد على التشخيص الرئيسي للمرض .

(تابع) جدول 9.2 (Cont'd) Table 9.2
قياس استخدام الأسرة للفترة ما بين الدخول والخروج حسب القسم 2010
Bed Utilization for the period from the Admission till the Discharge by Department 2010

وحدة العناية الخاصة بالمواليد SCBU	الجملة Total	وحدة العناية المركزة Intensive Care Unit	أمراض الكلى Nephrology	العلوم العصبية Neuro-Sciences	الأورام Oncology	الأسنان Dental	العيون Ophthalmology	أنف وأذن وحجرية E.N.T.	أمراض الأطفال Paediatrics	أمراض نساء وولادة Obs. & Gyne.	جراحة التجميل والحروق Plastic Surg. & Burn	جراحة العظام والكسور Orthop Surg. & Fracture	الجراحة Surgery	الباطنية Medical	البيان Description
22.5	49.3	5.8	64.1	37.7	78.4	173.0	75.8	65.9	46.5	95.3	33.4	43.5	47.2	31.6	معدل دوران السرير Turnover rate
1.1	1.9	47.1	-2.8	-0.7	-3.5	-2.5	1.5	2.5	3.1	0.8	3.7	0.5	1.7	5.1	فترة فراغ السرير ³ Turnover interval ³
2.7	120.6	0.8	3.3	4.3	10.4	0.9	3.4	6.5	12.5	31.8	1.5	7.3	17.2	20.7	متوسط الدخول اليومي Average daily admission
2.6	120.7	0.4	3.3	4.5	10.5	0.9	3.3	6.5	12.5	31.8	1.6	7.4	17.2	20.7	متوسط الخروج اليومي Average daily discharge
15.1	5.5	15.5	8.5	10.3	8.1	4.7	3.3	3.0	4.7	3.0	7.2	7.9	6.0	6.5	متوسط مدة الإقامة Average length of stay

¹ Total Beds: Including Private ward and General Ward .

² Patient Days counted for the period from the admission till the discharge and not by the daily census .

³ Turnover Interval: Negative sign indicates that the concerned department is utilising more beds than allocated .

¹ جملة الأسرة تشمل الجناح الخاص والجناح العام .

² أيام المرضى : تم احتساب جملة أيام المرضى للفترة ما بين الدخول والخروج للمريض من المستشفى وليس بطريقة الإحصاء اليومي .

³ فترة فراغ السرير: الأعداد السالبة تشير الى أن القسم يستخدم أسرة أخرى بسبب انشغال الأسرة المتوفرة لديه .

جدول 9.3
قياس استخدام الأسرة للفترة ما بين الدخول والخروج حسب القسم 2006 - 2010
Bed Utilization for the period from the Admission till the Discharge by Department 2006 - 2010

Department / Unit	2010	2009	2008	2007	2006	القسم/الوحدة
Medical						الباطنية
Total Admissions	7,563	7,938	8,293	8,286	9,326	اجمالي الدخول
Total Discharges	7,552	7,877	8,251	8,270	9,317	اجمالي الخروج
No.of beds	239	235	218	220	216	عدد الأسرة
Total Patient days	49,089	50,201	57,852	51,641	53,787	جملة أيام المرضى
Average length of stay	6.5	6.4	7.0	6.2	5.8	متوسط مدة الإقامة
Surgical						الجراحة
Total Admissions	6,276	6,405	6,462	5,968	5,990	اجمالي الدخول
Total Discharges	6,274	6,440	6,497	5,968	6,027	اجمالي الخروج
No.of beds	133	133	155	136	136	عدد الأسرة
Total Patient days	37,951	38,455	42,334	37,720	40,546	جملة أيام المرضى
Average length of stay	6.0	6.0	6.5	6.3	6.7	متوسط مدة الإقامة
Orthopedic Surgery & Fracture						جراحة العظام والكسور
Total Admissions	2,665	2,711	2,727	2,455	2,525	اجمالي الدخول
Total Discharges	2,696	2,734	2,706	2,464	2,542	اجمالي الخروج
No.of beds	62	62	62	62	62	عدد الأسرة
Total Patient days	21,302	21,151	21,620	19,743	19,713	جملة أيام المرضى
Average length of stay	7.9	7.7	8.0	8.0	7.8	متوسط مدة الإقامة

(تابع) جدول 9.3 (Cont'd) Table 9.3
 قياس استخدام الأسرة للفترة ما بين الدخول والخروج حسب القسم 2006 - 2010
 Bed Utilization for the period from the Admission till the Discharge by Department 2006 - 2010

Department / Unit	2010	2009	2008	2007	2006	القسم/الوحدة
Plastic Surgery & Burns						جراحة التجميل والحروق
Total Admissions	561	555	547	543	571	اجمالي الدخول
Total Discharges	567	575	566	557	589	اجمالي الخروج
No.of beds	17	17	17	17	17	عدد الأسرة
Total Patient days	4,094	4,708	4,659	4,443	4,719	جملة أيام المرضى
Average length of stay	7.2	8.2	8.2	8.0	8.0	متوسط مدة الإقامة
Obstetrics/Gynecology						أمراض النساء والولادة
Total Admissions	11,604	11,264	11,989	12,077	12,131	اجمالي الدخول
Total Discharges	11,622	11,253	11,934	12,045	12,160	اجمالي الخروج
No.of beds	122	122	142	146	146	عدد الأسرة
Total Patient days	35,138	36,201	41,461	39,660	40,684	جملة أيام المرضى
Average length of stay	3.0	3.2	3.5	3.3	3.3	متوسط مدة الإقامة
Paediatrics						أمراض الأطفال
Total Admissions	4,549	4,582	4,687	5,416	5,867	اجمالي الدخول
Total Discharges	4,554	4,633	4,715	5,446	5,886	اجمالي الخروج
No.of beds	98	74	104	90	90	عدد الأسرة
Total Patient days	21,565	21,103	21,839	22,685	26,129	جملة أيام المرضى
Average length of stay	4.7	4.6	4.6	4.2	4.4	متوسط مدة الإقامة
Ear, Nose and Throat						أنف وأذن وحنجرة
Total Admissions	2,377	2,340	2,781	3,120	3,195	اجمالي الدخول
Total Discharges	2,373	2,320	2,774	3,106	3,191	اجمالي الخروج
No.of beds	36	36	36	36	36	عدد الأسرة
Total Patient days	7,120	6,435	8,118	9,268	10,010	جملة أيام المرضى
Average length of stay	3.0	2.8	2.9	3.0	3.1	متوسط مدة الإقامة

(تابع) جدول 9.3 (Cont'd) Table 9.3
 قياس استخدام الأسرة للفترة ما بين الدخول والخروج حسب القسم 2006 - 2010
 Bed Utilization for the period from the Admission till the Discharge by Department 2006 - 2010

Department / Unit	2010	2009	2008	2007	2006	القسم/الوحدة
Ophthalmology						العيون
Total Admissions	1,225	1,220	1,343	1,320	1,183	اجمالي الدخول
Total Discharges	1,212	1,220	1,346	1,310	1,185	اجمالي الخروج
No.of beds	16	20	20	22	26	عدد الأسرة
Total Patient days	3,982	4,641	5,409	6,172	5,499	جملة أيام المرضى
Average length of stay	3.3	3.8	4.0	4.7	4.6	متوسط مدة الإقامة
Dental						الأسنان
Total Admissions	344	347	388	325	384	اجمالي الدخول
Total Discharges	346	347	397	323	404	اجمالي الخروج
No.of beds	2	2	2	2	2	عدد الأسرة
Total Patient days	1,612	1,587	1,934	1,688	2,198	جملة أيام المرضى
Average length of stay	4.7	4.6	4.9	5.2	5.4	متوسط مدة الإقامة
Oncology						الأورام
Total Admissions	3,792	3,363	3,209	3,004	2,788	اجمالي الدخول
Total Discharges	3,843	3,430	3,270	3,014	2,830	اجمالي الخروج
No.of beds	49	49	49	49	49	عدد الأسرة
Total Patient days	31,242	29,367	25,576	22,042	18,844	جملة أيام المرضى
Average length of stay	8.1	8.6	7.8	7.3	6.7	متوسط مدة الإقامة
Neuro Sciences						العلوم العصبية
Total Admissions	1,572	1,661	1,871	2,127	2,243	اجمالي الدخول
Total Discharges	1,658	1,704	1,937	2,171	2,261	اجمالي الخروج
No.of beds	44	44	44	44	44	عدد الأسرة
Total Patient days	17,143	16,538	17,807	16,997	14,993	جملة أيام المرضى
Average length of stay	10.3	9.7	9.2	7.8	6.6	متوسط مدة الإقامة

(تابع) جدول 9.3 (Cont'd) Table 9.3
 قياس استخدام الأسرة للفترة ما بين الدخول والخروج حسب القسم 2006 - 2010
 Bed Utilization for the period from the Admission till the Discharge by Department 2006 - 2010

Department / Unit	2010	2009	2008	2007	2006	القسم / الوحدة
Nephrology						أمراض الكلى
Total Admissions	1,200	1,208	1,144	1,032	1,102	اجمالي الدخول
Total Discharges	1,217	1,220	1,143	1,056	1,101	اجمالي الخروج
No.of beds	19	19	19	19	19	عدد الأسرة
Total Patient days	10,366	10,142	9,532	8,916	8,539	جملة أيام المرضى
Average length of stay	8.5	8.3	8.3	8.4	7.8	متوسط مدة الإقامة
Intensive Care Unit						وحدة العناية المركزة
Total Admissions	285	245	240	222	224	اجمالي الدخول
Total Discharges	134	121	117	94	99	اجمالي الخروج
No.of beds	23	23	23	19	19	عدد الأسرة
Total Patient days	2,082	2,044	1,821	1,286	1,336	جملة أيام المرضى
Average length of stay	15.5	16.9	15.6	13.7	13.5	متوسط مدة الإقامة
Total Admissions	44,013	43,839	45,590	45,895	47,529	اجمالي الدخول
Total Discharges	44,048	43,874	45,653	45,824	47,592	اجمالي الخروج
No.of beds	860	870	903	874	874	عدد الأسرة
Total Patient days	242,686	242,573	259,962	242,261	246,997	جملة أيام المرضى
Average length of stay	5.5	5.5	5.7	5.3	5.2	متوسط مدة الإقامة
Special Care Baby Unit						وحدة العناية الخاصة بالمواليد
Total Admissions	970	996	933	843	848	اجمالي الدخول
Total Discharges	945	939	895	797	835	اجمالي الخروج
No.of beds	42	42	25	25	25	عدد الأسرة
Total Patient days	14,249	13,300	13,111	8,255	9,856	جملة أيام المرضى
Average length of stay	15.1	14.2	14.6	10.4	11.8	متوسط مدة الإقامة

جدول 9.4
معدل أشغال السرير بطريقة الإحصاء اليومي للأسرة حسب دخول المرضى للجناح 2010
Bed Occupancy Rate Based on In-Patient Service Days (Daily Bed Census) 2010

معدل أشغال السرير Bed occupancy rate	اجمالي أيام المرضى Total In-patient service days	اجمالي أيام الأسرة Total bed count days	أيام الأسرة Bed days available	عدد الأسرة No. of beds	القسم المخصص Allocated Department	رقم الجناح Ward Number
66%	4,069	6,205	365	17	Medical	الباطنية 4
80%	5,577	6,935	365	19	Vascular	الأوعية الدموية 11
80%	1,438	1,800	100	18	Medical	الباطنية 12
77%	3,544	4,573	269	17	Medical	الباطنية 13
91%	6,657	7,300	365	20	Orthopedics	العظام 21
96%	5,578	5,840	365	16	Orthopedics	العظام 22
92%	6,752	7,300	365	20	Orthopedics	العظام 23
49%	1,424	2,920	365	8	Pediatrics ICU	وحدة العناية المركزة للأطفال 24
80%	6,108	7,665	365	21	Pediatrics	الأطفال 31
74%	4,332	5,840	365	16	Pediatrics	الأطفال 32
83%	6,693	8,030	365	22	Ped Surgery	جراحة الأطفال 33
50%	3,351	6,696	279	24	Pediatrics	الأطفال 34
91%	1,193	1,316	94	14	Pediatrics	الأطفال 35
63%	5,259	8,395	365	23	Pediatrics	الأطفال 36
93%	7,476	8,030	365	22	Surgery	الجراحة 41
92%	5,394	5,840	365	16	Surgery	الجراحة 42
88%	7,062	8,030	365	22	Surgery	الجراحة 43
97%	7,774	8,030	365	22	Short Stay	الإقامة القصيرة 44
91%	5,217	5,760	360	16	Surgery	الجراحة 45

Note: Bed occupancy rate was calculated based on the daily bed census on ward not departmental level.

ملاحظة: تم احتساب معدل إشغال الأسرة اعتماداً على الإحصاء اليومي لإشغال الأسرة حسب الجناح وليس القسم .

(Cont'd) Table 9.4 جدول (تابع) معدل أشغال السرير بطريقة الإحصاء اليومي للأسرة حسب دخول المرضى للجناح 2010
 Bed Occupancy Rate Based on In-Patient Service Days (Daily Bed Census) 2010

معدل أشغال السرير Bed occupancy rate	اجمالي أيام المرضى Total In-patient service days	اجمالي أيام الأسرة Total bed count days	أيام الأسرة Bed days available	عدد الأسرة No. of beds	القسم المخصص Allocated Department	رقم الجناح Ward Number
88%	7,069	8,030	365	22	Surgery الجراحة	46
93%	7,508	8,030	365	22	Medical الباطنية	51
98%	3,918	4,015	365	11	Medical الباطنية	52
82%	1,145	1,404	351	4	Medical الباطنية	52 ICU
98%	4,986	5,110	365	14	Medical الباطنية	53
97%	7,755	8,030	365	22	Neuro-Sciences العلوم العصبية	54
109%	7,154	6,570	365	18	Medical الباطنية	55
97%	7,801	8,030	365	22	Medical الباطنية	56
101%	8,079	8,030	365	22	Medical الباطنية	61
69%	4,019	5,840	365	16	Ophthalmology العيون	62
98%	7,897	8,030	365	22	Medical الباطنية	63
68%	5,407	7,920	360	22	Ear, Nose and Throat أنف وأذن وحنجرة	64
83%	4,822	5,840	365	16	Ear, Nose and Throat أنف وأذن وحنجرة	65
93%	7,505	8,030	365	22	Neuro-Sciences العلوم العصبية	66
38%	1,509	4,004	364	11	Pediatric Oncology أورام الأطفال	202
91%	6,342	6,935	365	19	Nephrology & Transplant أمراض الكلى والزراعة	204
88%	3,541	4,015	365	11	Intensive Care Unit وحدة العناية المركزة	205
46%	2,844	6,205	365	17	Burns الحروق	206
73%	2,135	2,920	365	8	Coronary Care Unit وحدة العناية بالقلب المركزة	207CC

(Cont'd) Table 9.4 جدول (تابع)
 معدل أشغال السرير بطريقة الإحصاء اليومي للأسرة حسب دخول المرضى للجناح 2010
 Bed Occupancy Rate Based on In-Patient Service Days (Daily Bed Census) 2010

معدل أشغال السرير Bed occupancy rate	اجمالي أيام المرضى Total In-patient service days	اجمالي أيام الأسرة Total bed count days	أيام الأسرة Bed days available	عدد الأسرة No. of beds	القسم المخصص Allocated Department	رقم الجناح Ward Number
88%	3,204	3,650	365	10	Cardiology وحدة العناية بالقلب	207SD
75%	2,195	2,920	365	8	Coronary Care Unit وحدة العناية بالقلب المركزية	208CC
77%	2,807	3,640	364	10	Cardiology وحدة العناية بالقلب	208SD
86%	6,249	7,300	365	20	Medical الباطنية	312
79%	5,795	7,300	365	20	Oncology الأورام	411
90%	5,941	6,570	365	18	Oncology الأورام	412
86%	3,768	4,380	365	12	Private الخاص	413
80%	226,293	281,780	365	772	Total الجملة	
103%	9,373	9,125	365	25	S.C.B.U وحدة العناية الخاصة بالأطفال	307
65%	3,817	5,840	365	16	Labor & Delivery جناح الولادة	308
82%	6,574	8,030	365	22	S.C.B.U وحدة العناية الخاصة بالأطفال	309
74%	5,221	7,040	352	20	Obstetrics الولادة	310
83%	6,051	7,300	365	20	Obstetrics الولادة	311
83%	4,854	5,840	365	16	Obs.&Gyn. Private امراض النساء والولادة الخاص	407
78%	5,678	7,300	365	20	Gynecology امراض النساء	408
79%	5,801	7,300	365	20	Gynecology امراض النساء	409
79%	2,877	3,650	365	10	Obs.& Gyn. (Private) امراض النساء والولادة (الخاص)	410
81%	50,246	61,685	365	169	Total الجملة	
81%	276,539	343,465	365	941	Grand Total الجملة الكلية	

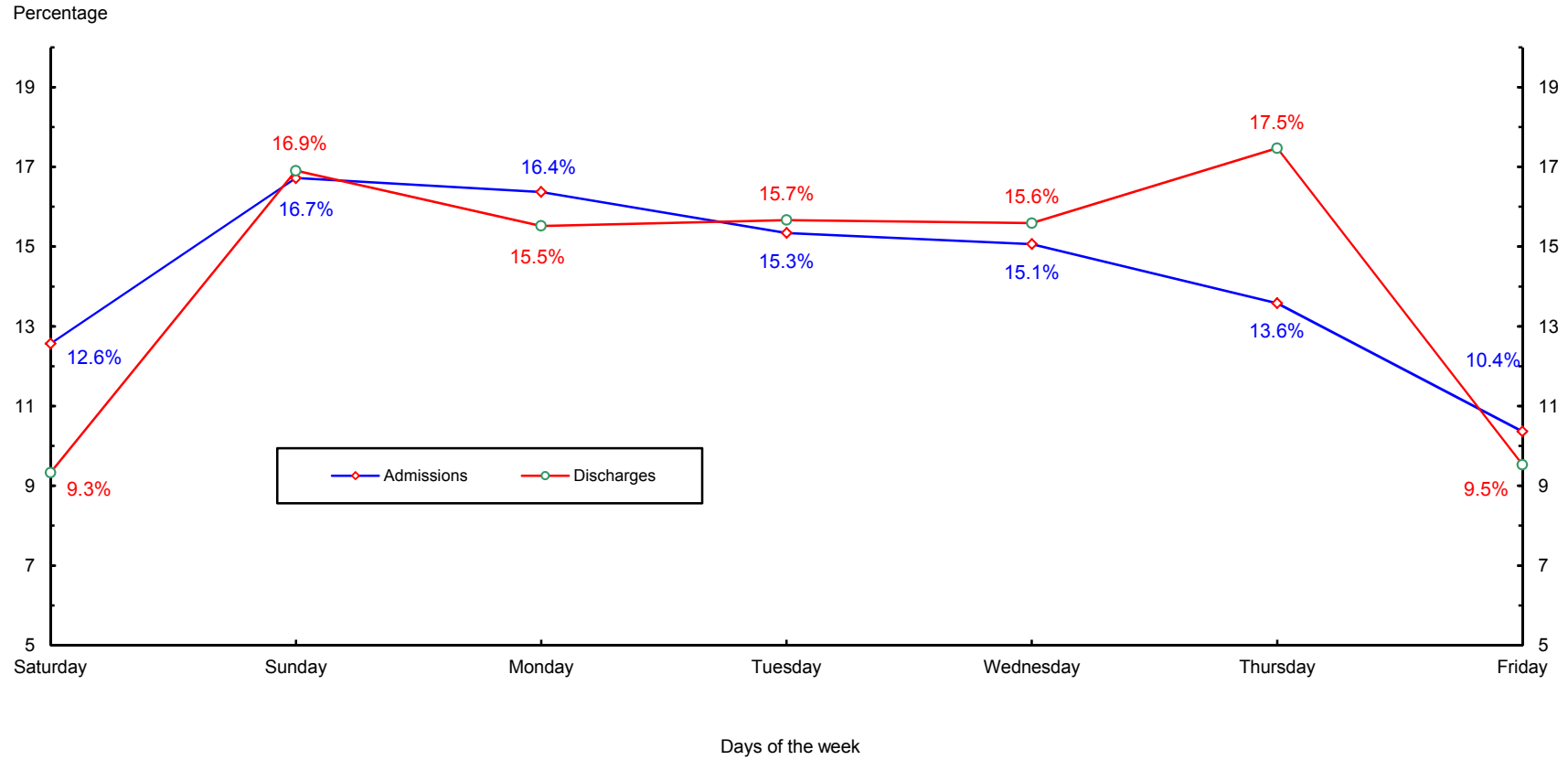
جدول 9.5
المرخصون حسب تصنيف الدخول والجنسية والنوع 2010
Discharges by Admission Classification, Nationality and Sex 2010

Admission Classification	الجملة			غير بحريني			بحريني			تصنيف الدخول
	الجملة Total	أنثى Female	ذكر Male	الجملة Total	أنثى Female	ذكر Male	الجملة Total	أنثى Female	ذكر Male	
No previous admission	32,865	18,442	14,423	8,174	3,757	4,417	24,691	14,685	10,006	لم يدخل سابقاً
Same condition less or equal to 3 months	4,951	1,883	3,068	245	125	120	4,706	1,758	2,948	نفس الحالة المرضية 3 شهور أو أقل
Same condition more than 3 months	942	459	483	28	12	16	914	447	467	نفس الحالة المرضية أكثر من 3 شهور
Other condition less or equal to 3 months	4,705	2,855	1,850	583	367	216	4,122	2,488	1,634	حالة مرضية أخرى 3 شهور أو أقل
Other condition more than 3 months	1,530	930	600	157	88	69	1,373	842	531	حالة مرضية أخرى أكثر من 3 شهور

جدول 9.6
الدخول و الخروج حسب القسم العلاجي وأيام الأسبوع والنوع 2010
Admissions and Discharges by Department, Days of the Week and Sex 2010

Total	الجمعة		الجمعة		الخميس		الأربعاء		الثلاثاء		الاثنين		الأحد		السبت		النوع Sex	القسم Department	
	خروج Disch.	دخول Adm.	خروج Disch.	دخول Adm.	خروج Disch.	دخول Adm.	خروج Disch.	دخول Adm.	خروج Disch.	دخول Adm.	خروج Disch.	دخول Adm.	خروج Disch.	دخول Adm.	خروج Disch.	دخول Adm.			
4,690	4,715	409	601	790	732	739	719	753	674	746	684	839	818	414	487	487	Male	ذكر	الباطنية
2,862	2,848	256	379	498	460	435	443	451	426	495	424	508	432	219	284	284	Female	أنثى	Medical
4,154	4,148	378	287	724	543	761	724	552	710	647	719	780	672	312	493	493	Male	ذكر	الجراحة
2,120	2,128	167	105	381	255	342	341	287	349	335	380	403	412	205	286	286	Female	أنثى	Surgical
1,717	1,689	122	157	239	186	190	211	402	323	242	276	278	256	244	280	280	Male	ذكر	جراحة العظام والكسور
979	976	55	72	148	93	122	128	149	147	157	170	198	191	150	175	175	Female	أنثى	Orthopedic Surgery & Fracture
337	335	40	37	41	47	51	67	34	39	77	53	56	37	38	55	55	Male	ذكر	جراحة التجميل والحروق
230	226	23	19	33	13	45	51	25	28	59	36	23	28	22	51	51	Female	أنثى	Plastic Surgery & Burns
NA	NA	NA	NA	NA	NA	NA	NA	NA	NA	NA	NA	NA	NA	NA	NA	NA	Male	ذكر	أمراض النساء والولادة
11,622	11,604	1,389	1,259	2,101	1,424	1,638	1,609	1,782	1,780	1,619	1,836	1,857	1,941	1,236	1,755	1,755	Female	أنثى	Obstetrics & Gynecology
2,641	2,625	240	347	474	363	422	409	415	366	380	423	422	394	288	323	323	Male	ذكر	أمراض الأطفال
1,913	1,924	199	213	328	267	305	281	285	273	325	329	300	321	171	240	240	Female	أنثى	Pediatrics
1,376	1,379	166	51	255	199	255	263	232	211	170	284	171	277	127	94	94	Male	ذكر	أنف وأذن وحنجرة
997	998	129	38	172	150	206	163	155	156	117	217	126	217	92	57	57	Female	أنثى	Ear, Nose and Throat
681	690	53	71	152	32	107	73	137	124	118	130	76	126	38	134	134	Male	ذكر	العيون
531	535	52	43	91	27	100	78	108	82	104	92	40	83	36	130	130	Female	أنثى	Ophthalmology
196	192	16	21	33	23	33	33	29	23	40	26	30	40	15	26	26	Male	ذكر	الأسنان
150	152	9	19	21	13	26	15	22	18	29	32	26	36	17	19	19	Female	أنثى	Dental
2,353	2,322	152	252	412	417	351	344	390	359	399	372	503	378	146	200	200	Male	ذكر	الأورام
1,490	1,470	97	181	277	231	250	223	226	216	245	221	314	251	81	147	147	Female	أنثى	Oncology
1,071	1,016	101	130	180	154	169	154	143	146	210	167	167	142	101	123	123	Male	ذكر	العلوم العصبية
587	555	39	61	120	101	108	77	96	86	98	85	79	90	47	55	55	Female	أنثى	Neurosciences
641	634	41	57	122	101	111	95	92	91	126	123	102	105	47	62	62	Male	ذكر	أمراض الكلى
576	566	29	59	100	103	91	89	111	95	78	93	124	93	43	34	34	Female	أنثى	Nephrology
84	183	17	28	9	16	11	30	16	26	12	35	10	19	9	29	29	Male	ذكر	وحدة العناية المركزة
50	102	7	21	3	12	7	15	7	11	6	14	9	11	11	18	18	Female	أنثى	Intensive Care Unit (ICU)
19,941	19,928	1,735	2,039	3,431	2,813	3,200	3,122	3,195	3,092	3,167	3,292	3,434	3,264	1,779	2,306	2,306	Male	ذكر	الجمعة Total
24,107	24,084	2,451	2,469	4,273	3,149	3,675	3,513	3,704	3,667	3,667	3,929	4,007	4,106	2,330	3,251	3,251	Female	أنثى	
44,048	44,012	4,186	4,508	7,704	5,962	6,875	6,635	6,899	6,759	6,834	7,221	7,441	7,370	4,109	5,557	5,557	Total	الجمعة Total	
482	491	47	83	77	69	72	70	77	71	84	67	83	87	42	44	44	Male	ذكر	وحدة العناية الخاصة بالمواليد
463	479	55	71	78	77	67	70	72	71	65	75	81	64	45	51	51	Female	أنثى	Special Care Baby Unit (SCBU)
20,423	20,419	1,782	2,122	3,508	2,882	3,272	3,192	3,272	3,163	3,251	3,359	3,517	3,351	1,821	2,350	2,350	Male	ذكر	الجمعة الكلية Grand Total
24,570	24,563	2,506	2,540	4,351	3,226	3,742	3,583	3,776	3,738	3,732	4,004	4,088	4,170	2,375	3,302	3,302	Female	أنثى	
44,993	44,982	4,288	4,662	7,859	6,108	7,014	6,775	7,048	6,901	6,983	7,363	7,605	7,521	4,196	5,652	5,652	Total	الجمعة Total	

رسم بياني
 الدخول والخروج حسب أيام الاسبوع 2010
 Admissions and Discharges By Days of the Week 2010



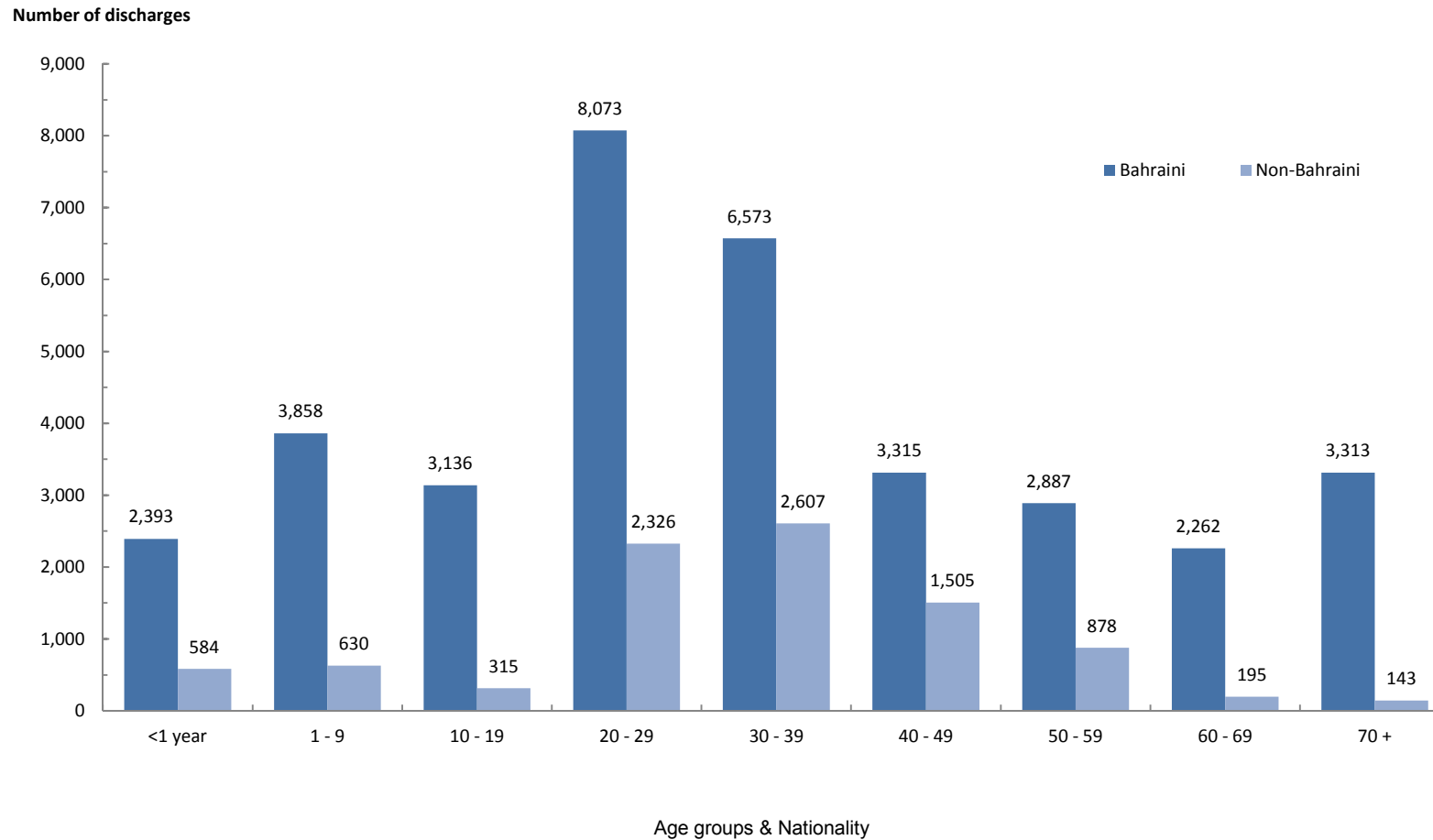
Reference: Table 9.6

مرجع: جدول 9.6

جدول 9.7
الخروج (أحياء وأموات) حسب فئات العمر والجنسية والنوع 2010
Discharges (Alive and Dead) by Age Groups, Nationality and Sex 2010

Total		الجملة		Non-Bahraini		بحريني		بحريني		فئات العمر (بالسنوات) Age Group (Years)	
الجملة Total	أنثى Female	ذكر Male	الجملة Total	أنثى Female	ذكر Male	الجملة Total	أنثى Female	ذكر Male			
2,876	1,141	1,735	564	240	324	2,312	901	1,411	Alive	حي	<1 year
101	51	50	20	11	9	81	40	41	Dead	ميت	
2,977	1,192	1,785	584	251	333	2,393	941	1,452	Total	الجملة	1 - 9
4,476	1,777	2,699	630	259	371	3,846	1,518	2,328	Alive	حي	
12	7	5	-	-	-	12	7	5	Dead	ميت	
4,488	1,784	2,704	630	259	371	3,858	1,525	2,333	Total	الجملة	10 - 19
3,435	1,590	1,845	312	177	135	3,123	1,413	1,710	Alive	حي	
16	7	9	3	2	1	13	5	8	Dead	ميت	
3,451	1,597	1,854	315	179	136	3,136	1,418	1,718	Total	الجملة	20 - 29
10,363	6,815	3,548	2,312	1,381	931	8,051	5,434	2,617	Alive	حي	
36	19	17	14	4	10	22	15	7	Dead	ميت	
10,399	6,834	3,565	2,326	1,385	941	8,073	5,449	2,624	Total	الجملة	30 - 39
9,127	6,054	3,073	2,587	1,476	1,111	6,540	4,578	1,962	Alive	حي	
53	23	30	20	3	17	33	20	13	Dead	ميت	
9,180	6,077	3,103	2,607	1,479	1,128	6,573	4,598	1,975	Total	الجملة	40 - 49
4,735	2,493	2,242	1,479	477	1,002	3,256	2,016	1,240	Alive	حي	
85	39	46	26	5	21	59	34	25	Dead	ميت	
4,820	2,532	2,288	1,505	482	1,023	3,315	2,050	1,265	Total	الجملة	50 - 59
3,604	1,688	1,916	840	169	671	2,764	1,519	1,245	Alive	حي	
161	60	101	38	6	32	123	54	69	Dead	ميت	
3,765	1,748	2,017	878	175	703	2,887	1,573	1,314	Total	الجملة	60 - 69
2,299	1,085	1,214	186	66	120	2,113	1,019	1,094	Alive	حي	
158	73	85	9	5	4	149	68	81	Dead	ميت	
2,457	1,158	1,299	195	71	124	2,262	1,087	1,175	Total	الجملة	70 +
3,006	1,445	1,561	122	61	61	2,884	1,384	1,500	Alive	حي	
450	203	247	21	7	14	429	196	233	Dead	ميت	
3,456	1,648	1,808	143	68	75	3,313	1,580	1,733	Total	الجملة	
43,921	24,088	19,833	9,032	4,306	4,726	34,889	19,782	15,107	Alive	حي	Total الجملة
1,072	482	590	151	43	108	921	439	482	Dead	ميت	
44,993	24,570	20,423	9,183	4,349	4,834	35,810	20,221	15,589	Total	الجملة	

Figure 9.2 رسم بياني
 الخروج (أحياء وأموات) حسب فئات العمر والجنسية 2010
 Discharges (Alive and Dead) By Age Groups and Nationality 2010



Reference: Table 9.7

مرجع: جدول 9.7

جدول 9.8
الخروج (أحياء و أموات) حسب المنطقة الجغرافية والجنسية والنوع 2010
Discharges (Alive and Dead) by Geographical Region, Nationality and Sex 2010

Total			المجموع			Dead			الأموات			Alive			الأحياء			Region	المنطقة
Dead			الأحياء			Non-Bahraini			بحريني			Non-Bahraini			بحريني				
مجموع	أنثى	ذكر	مجموع	أنثى	ذكر	مجموع	أنثى	ذكر	مجموع	أنثى	ذكر	مجموع	أنثى	ذكر	مجموع	أنثى	ذكر		
Total	Female	Male	Total	Female	Male	Total	Female	Male	Total	Female	Male	Total	Female	Male	Total	Female	Male		
21	6	15	691	374	317	1	-	1	20	6	14	207	97	110	484	277	207	Hidd	الحد
185	83	102	5,702	3,212	2,490	18	5	13	167	78	89	1,312	729	583	4,390	2,483	1,907	Muharraq	المحرق
220	106	114	8,005	4,274	3,731	75	24	51	145	82	63	3,789	1,814	1,975	4,216	2,460	1,756	Manama	المنامة
128	56	72	4,947	2,670	2,277	5	1	4	123	55	68	322	141	181	4,625	2,529	2,096	Jidhafs	جدحفص
65	33	32	3,777	2,007	1,770	4	-	4	61	33	28	355	182	173	3,422	1,825	1,597	Northern	المنطقة الشمالية
94	45	49	4,320	2,408	1,912	10	1	9	84	44	40	486	86	400	3,834	2,322	1,512	Sitra	سترة
81	36	45	4,612	2,624	1,988	10	2	8	71	34	37	623	250	373	3,989	2,374	1,615	Central	المنطقة الوسطى
72	25	47	2,663	1,557	1,106	4	2	2	68	23	45	295	219	76	2,368	1,338	1,030	Isa Town	مدينة عيسى
74	32	42	2,401	1,325	1,076	13	4	9	61	28	33	1,043	526	517	1,358	799	559	Riffa	الرفاع
52	30	22	2,770	1,563	1,207	2	1	1	50	29	21	146	52	94	2,624	1,511	1,113	Western	المنطقة الغربية
3	-	3	121	20	101	3	-	3	-	-	-	114	16	98	7	4	3	Southern	المنطقة الجنوبية
74	29	45	3,756	2,008	1,748	5	3	2	69	26	43	238	169	69	3,518	1,839	1,679	Hamad Town	مدينة حمد
3	1	2	156	46	110	1	-	1	2	1	1	102	25	77	54	21	33	Undetermined	غير مبين
1,072	482	590	43,921	24,088	19,833	151	43	108	921	439	482	9,032	4,306	4,726	34,889	19,782	15,107	Total	الجملة

Percent Distribution (%)

التوزيع النسبي (%)

2.0	1.2	2.5	1.6	1.6	1.6	0.7	-	0.9	2.2	1.4	2.9	2.3	2.3	2.3	1.4	1.4	1.4	Hidd	الحد
17.3	17.2	17.3	13.0	13.3	12.6	11.9	11.6	12.0	18.1	17.8	18.5	14.5	16.9	12.3	12.6	12.6	12.6	Muharraq	المحرق
20.5	22.0	19.3	18.2	17.7	18.8	49.7	55.8	47.2	15.7	18.7	13.1	42.0	42.1	41.8	12.1	12.4	11.6	Manama	المنامة
11.9	11.6	12.2	11.3	11.1	11.5	3.3	2.3	3.7	13.4	12.5	14.1	3.6	3.3	3.8	13.3	12.8	13.9	Jidhafs	جدحفص
6.1	6.8	5.4	8.6	8.3	8.9	2.6	-	3.7	6.6	7.5	5.8	3.9	4.2	3.7	9.8	9.2	10.6	Northern	المنطقة الشمالية
8.8	9.3	8.3	9.8	10.0	9.6	6.6	2.3	8.3	9.1	10.0	8.3	5.4	2.0	8.5	11.0	11.7	10.0	Sitra	سترة
7.6	7.5	7.6	10.5	10.9	10.0	6.6	4.7	7.4	7.7	7.7	7.7	6.9	5.8	7.9	11.4	12.0	10.7	Central	المنطقة الوسطى
6.7	5.2	8.0	6.1	6.5	5.6	2.6	4.7	1.9	7.4	5.2	9.3	3.3	5.1	1.6	6.8	6.8	6.8	Isa Town	مدينة عيسى
6.9	6.6	7.1	5.5	5.5	5.4	8.6	9.3	8.3	6.6	6.4	6.8	11.5	12.2	10.9	3.9	4.0	3.7	Riffa	الرفاع
4.9	6.2	3.7	6.3	6.5	6.1	1.3	2.3	0.9	5.4	6.6	4.4	1.6	1.2	2.0	7.5	7.6	7.4	Western	المنطقة الغربية
0.3	-	0.5	0.3	0.1	0.5	2.0	-	2.8	-	-	-	1.3	0.4	2.1	0.02	0.02	0.02	Southern	المنطقة الجنوبية
6.9	6.0	7.6	8.6	8.3	8.8	3.3	7.0	1.9	7.5	5.9	8.9	2.6	3.9	1.5	10.1	9.3	11.1	Hamad Town	مدينة حمد
0.3	0.2	0.3	0.4	0.2	0.6	0.7	-	0.9	0.2	0.2	0.2	1.1	0.6	1.6	0.15	0.11	0.22	Undetermined	غير مبين

جدول 9.9
الخروج (أحياء و أموات) حسب مصدر الدخول والجنسية والنوع 2010
Discharges (Alive and Dead) by Source of Admission, Nationality and Sex 2010

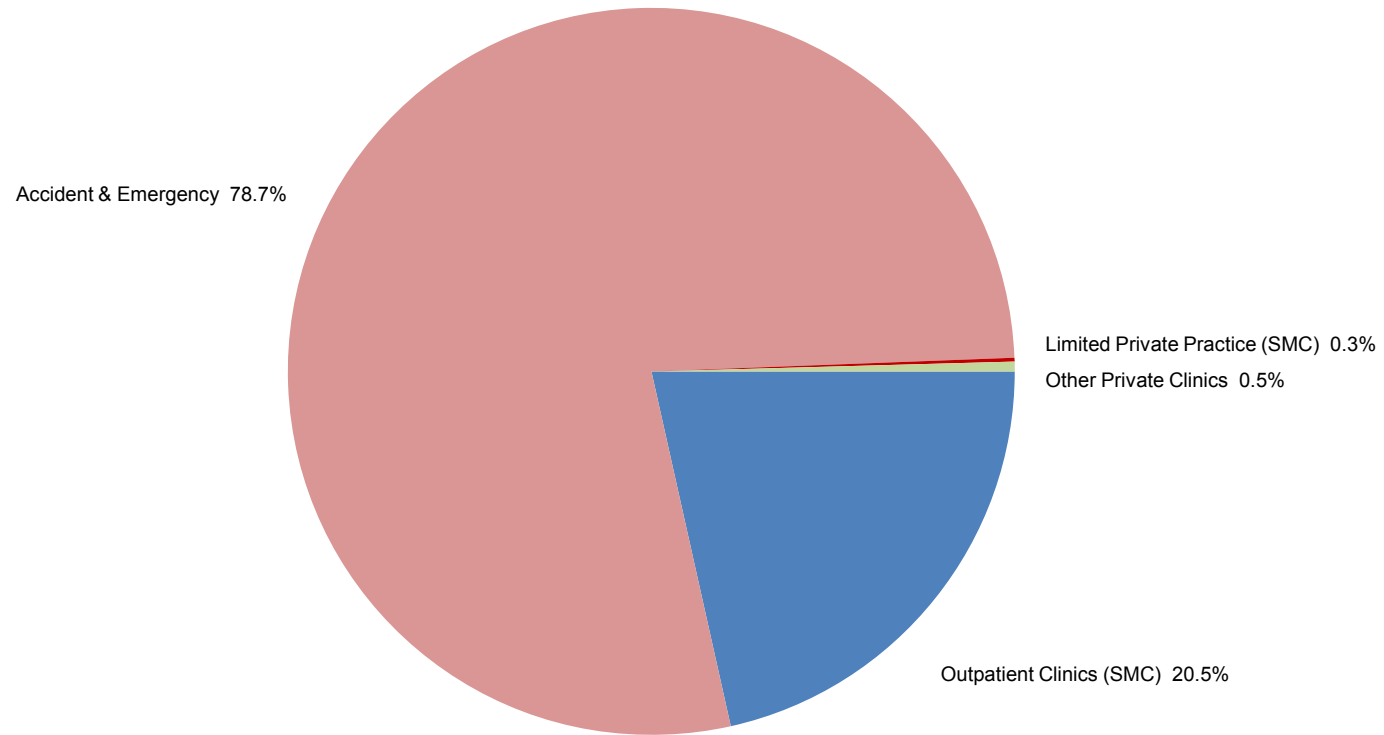
Total			المجموع			Dead			الأموات			Alive			الأحياء			مصدر الدخول Source of Admission
Dead		الأموات	Alive		الأحياء	Non-Bahraini		غير بحريني	Bahraini		بحريني	Non-Bahraini		غير بحريني	Bahraini		بحريني	
مجموع Total	أنثى Female	ذكر Male	مجموع Total	أنثى Female	ذكر Male	مجموع Total	أنثى Female	ذكر Male	مجموع Total	أنثى Female	ذكر Male	مجموع Total	أنثى Female	ذكر Male	مجموع Total	أنثى Female	ذكر Male	
50	25	25	9,621	5,020	4,601	6	3	3	44	22	22	1,158	618	540	8,463	4,402	4,061	العيادات الخارجية (مجمع السلمانية الطبي) Outpatient Clinics (SMC)
1,017	456	561	34,035	18,904	15,131	145	40	105	872	416	456	7,845	3,670	4,175	26,190	15,234	10,956	الحوادث والطوارئ Accident & Emergency
1	-	1	77	59	18	-	-	-	1	-	1	13	11	2	64	48	16	الطب الخاص المحدود (العيادات المسائية) Limited Private Practice (SMC)
4	1	3	188	105	83	-	-	-	4	1	3	16	7	9	172	98	74	العيادات الخاصة (الخارجية) Other Private Clinics
1,072	482	590	43,921	24,088	19,833	151	43	108	921	439	482	9,032	4,306	4,726	34,889	19,782	15,107	Total الجملة

Percent Distribution (%)

التوزيع النسبي (%)

4.7	5.2	4.2	21.9	20.8	23.2	4.0	7.0	2.8	4.8	5.0	4.6	12.8	14.4	11.4	24.3	22.3	26.9	العيادات الخارجية (مجمع السلمانية الطبي) Outpatient Clinics (SMC)
94.9	94.6	95.1	77.5	78.5	76.3	96.0	93.0	97.2	94.7	94.8	94.6	86.9	85.2	88.3	75.1	77.0	72.5	الحوادث والطوارئ Accident & Emergency
0.1	-	0.2	0.2	0.2	0.1	-	-	-	0.1	-	0.2	0.1	0.3	0.04	0.2	0.2	0.1	الطب الخاص المحدود (العيادات المسائية) Limited Private Practice (SMC)
0.4	0.2	0.5	0.4	0.4	0.4	-	-	-	0.4	0.2	0.6	0.2	0.2	0.2	0.5	0.5	0.5	العيادات الخاصة (الخارجية) Other Private Clinics

رسم بياني
الخروج (أحياء وأموات) حسب مصدر الدخول 2010
Figure 9.3
Discharges (Alive and Dead) By Source of Admission 2010



Reference: Table 9.9

مرجع: جدول 9.9

جدول 9.10
الخروج (أحياء و أموات) حسب الحالة الاجتماعية والجنسية والنوع 2010
Discharges (Alive and Dead) by Marital Status, Nationality and Sex 2010

Total			المجموع			Dead			الأموات			Alive			الأحياء			الحالة الاجتماعية Marital Status	
Dead			الأحياء			Non-Bahraini			بحريني			Non-Bahraini			بحريني				
مجموع Total	أنثى Female	ذكر Male	مجموع Total	أنثى Female	ذكر Male	مجموع Total	أنثى Female	ذكر Male	مجموع Total	أنثى Female	ذكر Male	مجموع Total	أنثى Female	ذكر Male	مجموع Total	أنثى Female	ذكر Male		
312	137	175	19,067	6,895	12,172	90	25	65	222	112	110	5,053	1,506	3,547	14,014	5,389	8,625	Single	أعزب
568	194	374	22,932	15,644	7,288	55	15	40	513	179	334	3,927	2,761	1,166	19,005	12,883	6,122	Married	متزوج
154	128	26	1,229	1,103	126	5	3	2	149	125	24	26	22	4	1,203	1,081	122	Widowed	أرمل
38	23	15	693	446	247	1	-	1	37	23	14	26	17	9	667	429	238	Divorced	مطلق
1,072	482	590	43,921	24,088	19,833	151	43	108	921	439	482	9,032	4,306	4,726	34,889	19,782	15,107	Total	الجملة

Percent Distribution (%)

التوزيع النسبي (%)

29.1	28.4	29.7	43.4	28.6	61.4	59.6	58.1	60.2	24.1	25.5	22.8	55.9	35.0	75.1	40.2	27.2	57.1	Single	أعزب
53.0	40.2	63.4	52.2	64.9	36.7	36.4	34.9	37.0	55.7	40.8	69.3	43.5	64.1	24.7	54.5	65.1	40.5	Married	متزوج
14.4	26.6	4.4	2.8	4.6	0.6	3.3	7.0	1.9	16.2	28.5	5.0	0.3	0.5	0.1	3.4	5.5	0.8	Widowed	أرمل
3.5	4.8	2.5	1.6	1.9	1.2	0.7	-	0.9	4.0	5.2	2.9	0.3	0.4	0.19	1.9	2.2	1.6	Divorced	مطلق

جدول 9.11
الخروج (أحياء و أموات) حسب الجنسية والنوع 2010
Discharges (Alive and Dead) by Nationality and Sex 2010

Nationality	Total			الجملة			Dead			الأموات			Alive			الأحياء	الجنسية
	مجموع	أنثى	ذكر	مجموع	أنثى	ذكر	مجموع	أنثى	ذكر	مجموع	أنثى	ذكر	مجموع	أنثى	ذكر		
	Total	Female	Male	Total	Female	Male	Total	Female	Male	Total	Female	Male	Total	Female	Male		
Bahraini	35,810	20,221	15,589	921	439	482	34,889	19,782	15,107	بحريني							
Indian	3,262	1,237	2,025	61	11	50	3,201	1,226	1,975	هندي							
Pakistani	1,272	619	653	18	6	12	1,254	613	641	باكستاني							
Other Arab	1,565	1,052	513	17	7	10	1,548	1,045	503	عرب آخرون							
Bangladeshi	1,082	126	956	13	-	13	1,069	126	943	بنغالي							
Philipino	560	431	129	11	7	4	549	424	125	فلبيني							
Saudi Arabian	277	152	125	8	2	6	269	150	119	سعودي							
Iranian	132	88	44	5	2	3	127	86	41	إيراني							
Srilankan	218	146	72	3	1	2	215	145	70	سيلاني							
Other Countries of Gulf Co-operation Council	173	107	66	4	1	3	169	106	63	الدول الأخرى لمجلس التعاون لدول الخليج العربية							
European	85	39	46	3	1	2	82	38	44	أوروبي							
Other Asians	334	171	163	4	1	3	330	170	160	آسيويون آخرون							
African (non Arab)	159	150	9	2	2	-	157	148	9	أفريقي (غير عربي)							
American	32	8	24	1	1	-	31	7	24	أمريكي							
Other Nationalities	32	23	9	1	1	-	31	22	9	جنسيات أخرى							
Total	44,993	24,570	20,423	1,072	482	590	43,921	24,088	19,833	الجملة							

Percent Distribution (%)

التوزيع النسبي (%)

Bahraini	79.6	82.3	76.3	85.9	91.1	81.7	79.4	82.1	76.2	بحريني
Indian	7.3	5.0	9.9	5.7	2.3	8.5	7.3	5.1	10.0	هندي
Pakistani	2.8	2.5	3.2	1.7	1.2	2.0	2.9	2.5	3.2	باكستاني
Other Arab	3.5	4.3	2.5	1.6	1.5	1.7	3.5	4.3	2.5	عرب آخرون
Bangladeshi	2.4	0.5	4.7	1.2	-	2.2	2.4	0.5	4.8	بنغالي
Philipino	1.2	1.8	0.6	1.0	1.5	0.7	1.2	1.8	0.6	فلبيني
Saudi Arabian	0.6	0.6	0.6	0.7	0.4	1.0	0.6	0.6	0.6	سعودي
Iranian	0.3	0.4	0.2	0.5	0.4	0.5	0.3	0.4	0.2	إيراني
Srilankan	0.5	0.6	0.4	0.3	0.2	0.3	0.5	0.6	0.4	سيلاني
Other Countries of Gulf Co-operation Council	0.4	0.4	0.3	0.4	0.2	0.5	0.4	0.4	0.3	الدول الأخرى لمجلس التعاون لدول الخليج العربية
European	0.2	0.2	0.2	0.3	0.2	0.3	0.2	0.2	0.2	أوروبي
Other Asians	0.7	0.7	0.8	0.4	0.2	0.5	0.8	0.7	0.8	آسيويون آخرون
African (non Arab)	0.4	0.6	0.04	0.2	0.4	-	0.4	0.6	0.05	أفريقي (غير عربي)
American	0.1	0.03	0.1	0.1	0.2	-	0.1	0.03	0.1	أمريكي
Other Nationalities	0.1	0.1	0.04	0.1	0.2	-	0.1	0.1	0.05	جنسيات أخرى

جدول 9.12
الخروج (أحياء و أموات) حسب التشخيص الرئيسي و الجنسية و النوع 2010
Discharges (Alive and Dead) by Principal Diagnosis, Nationality and Sex 2010

الأجمالي العام Grand Total	Total		الجملة		Non-Bahraini		غير بحريني		Bahraini		بحريني		التشخيص الرئيسي Principal Diagnosis	رمز التصنيف ICD-10 Code
	Female	أنثى	Male	ذكر	Female	أنثى	Male	ذكر	Female	أنثى	Male	ذكر		
	ميت Dead	حي Alive	ميت Dead	حي Alive	ميت Dead	حي Alive	ميت Dead	حي Alive	ميت Dead	حي Alive	ميت Dead	حي Alive		
1,677	172	535	239	731	11	133	40	272	161	402	199	459	أمراض معدية وطفيلية معينة Certain infectious & parasitic diseases	A00-B99
1,397	69	725	65	538	7	104	2	61	62	621	63	477	الأورام Neoplasms	C00-D49
5,599	9	2,035	5	3,550	-	77	-	43	9	1,958	5	3,507	أمراض الدم وأعضاء تكوين الدم واضطرابات معينة تكتنف أجهزة المناعة Diseases of the blood and blood-forming organs and certain disorders involving the immune mechanism	D50-D89
1,248	5	566	8	669	1	54	1	143	4	512	7	526	أمراض الغدد الصماء و التغذية و الاستقلاب (التمثيل الغذائي) Endocrine, nutritional and metabolic diseases	E00-E90
57	-	19	-	38	-	8	-	14	-	11	-	24	الاضطرابات العقلية و السلوكية Mental and behavioural disorders	F00-F99
564	4	229	6	325	1	23	3	89	3	206	3	236	أمراض الجهاز العصبي Diseases of the nervous system	G00-G99
1,075	-	501	-	574	-	35	-	112	-	466	-	462	أمراض العين وملحقاتها Diseases of the eye and adnexa	H00-H59
235	-	107	-	128	-	13	-	27	-	94	-	101	الاضطرابات بالأذن والنتوء الخشائي Diseases of the ear and mastoid process	H60-H95
2,818	79	888	117	1,734	7	130	35	719	72	758	82	1,015	أمراض الجهاز الدوري Diseases of the circulatory system	I00-I99
3,773	63	1,636	49	2,025	3	225	3	397	60	1,411	46	1,628	أمراض الجهاز التنفسي Diseases of the respiratory system	J00-J99
3,530	15	1,328	21	2,166	2	247	3	759	13	1,081	18	1,407	أمراض الجهاز الهضمي Diseases of the digestive system	K00-K99
697	-	276	-	421	-	50	-	154	-	226	-	267	أمراض الجلد والنسيج تحت الجلد Diseases of the skin and subcutaneous tissue	L00-L99

(تابع) جدول 9.12 (Cont'd) Table 9.12
 الخروج (أحياء و أموات) حسب التشخيص الرئيسي و الجنسية و النوع 2010
 Discharges (Alive and Dead) by Principal Diagnosis, Nationality and Sex 2010

الأجمالي العام Grand Total	الجملة				Non-Bahraini				Bahraini				التشخيص الرئيسي Principal Diagnosis	رمز التصنيف ICD-10 Code
	Female		Male		Female		Male		Female		Male			
	ميت Dead	حي Alive	ميت Dead	حي Alive	ميت Dead	حي Alive	ميت Dead	حي Alive	ميت Dead	حي Alive	ميت Dead	حي Alive		
1,428	-	656	-	772	-	23	-	64	-	633	-	708	أمراض الجهاز الهيكلي العضلي والنسيج الضام Diseases of the musculoskeletal system and connective tissue	M00-M99
2,525	11	1,477	10	1,027	-	256	1	252	11	1,221	9	775	أمراض الجهاز التناسلي اليولي Diseases of the genitourinary system	N00-N99
9,937	2	9,935	-	-	-	2,336	-	-	2	7,599	-	-	الحمل والولادة والنفاس Pregnancy, childbirth and the puerperium	O00-O99
1,321	33	580	34	674	7	106	4	148	26	474	30	526	حالات معينة تنشأ في فترة ما حول الولادة Certain conditions originating in the perinatal period	P00-P99
563	11	176	11	365	3	30	3	55	8	146	8	310	التشوهات والعاهات والشذوذات الصبغوية (شذوذات الكروموسومات) Congenital malformations, deformations and chromosomal abnormalities	Q00-Q99
1,884	7	849	7	1,021	-	158	3	295	7	691	4	726	الأعراض والعلامات والموجودات السريرية والمخبرية الشاذة التي لم تصنف في مكان آخر Symptoms, signs and abnormal clinical and laboratory findings not elsewhere classified	R00-R99
3,363	2	1,023	18	2,320	1	228	10	1,012	1	795	8	1,308	الإصابات والتسممات وعواقب أخرى معينة للأسباب الخارجية Injury, poisoning and certain other consequences of external causes	S00-T98
16	-	6	-	10	-	1	-	1	-	5	-	9	الأسباب الخارجية للمراضة أو الإماتة External causes of morbidity and mortality	V00-Y98
1,286	-	541	-	745	-	69	-	109	-	472	-	636	العوامل التي تؤثر في الحالة الصحية وفي الاتصال بالخدمات الصحية Factors influencing health status and contact with health services	Z00-Z99
44,993	482	24,088	590	19,833	43	4,306	108	4,726	439	19,782	482	15,107	Total المجموع	

جدول 9.13
الخروج (أحياء و أموات) حسب التشخيص الرئيسي وفئات العمر 2010
Discharges (Alive and Dead) by Principal Diagnosis and Age Groups 2010

الجملة Total	70+	60-69	50-59	40-49	30-39	20-29	10-19	1-9	<1 yrs	التشخيص الرئيسي Principal Diagnosis	رمز التصنيف ICD-12 Code
1,266	106	50	79	101	137	200	73	357	163	حي أمراض معدية وطفيلية معينة	A00-B99
411	215	55	63	29	17	13	5	9	5	ميت Certain infectious & parasitic diseases	
1,263	172	165	273	282	158	73	56	64	20	حي الأورام	C00-D49
134	48	30	25	20	7	1	3	-	-	ميت Neoplasms	
5,585	39	27	150	481	1,362	1,987	1,033	452	54	حي أمراض الدم وأعضاء تكوين الدم واضطرابات معينة تكتنف أجهزة المناعة	D50-D89
14	2	3	2	-	2	3	1	1	-	ميت Diseases of the blood and blood-forming organs and certain disorders involving the immune mechanism	
1,235	165	140	242	145	121	107	156	122	37	حي أمراض الغدد الصماء و التغذية و الاستقلاب (التمثيل الغذائي)	E00-E90
13	4	4	1	2	-	1	-	1	-	ميت Endocrine, nutritional and metabolic diseases	
57	5	2	8	19	4	11	2	6	-	حي الاضطرابات العقلية و السلوكية	F00-F99
-	-	-	-	-	-	-	-	-	-	ميت Mental and behavioural disorders	
554	41	43	83	82	72	67	57	87	22	حي أمراض الجهاز العصبي	G00-G99
10	2	1	1	1	3	1	-	-	1	ميت Diseases of the nervous system	
1,075	283	276	199	92	71	65	34	47	8	حي أمراض العين وملحقاتها	H00-H59
-	-	-	-	-	-	-	-	-	-	ميت Diseases of the eye and adnexa	
235	8	9	19	26	21	28	28	84	12	حي الاضطرابات بالأذن والنتوء الخشائي	H60-H95
-	-	-	-	-	-	-	-	-	-	ميت Diseases of the ear and mastoid process	
2,622	621	385	603	548	260	145	28	27	5	حي أمراض الجهاز الدوري	I00-I99
196	91	27	46	15	8	5	2	-	2	ميت Diseases of the circulatory system	
3,661	312	208	268	278	379	405	314	1,117	380	حي أمراض الجهاز التنفسي	J00-J99
112	50	24	10	8	6	6	4	1	3	ميت Diseases of the respiratory system	
3,494	218	204	383	511	587	691	343	409	148	حي أمراض الجهاز الهضمي	K00-K99
36	14	7	8	4	2	-	-	-	1	ميت Diseases of the digestive system	
697	38	41	82	103	105	126	66	113	23	حي أمراض الجلد والتسريح تحت الجلد	L00-L99
-	-	-	-	-	-	-	-	-	-	ميت Diseases of the skin and subcutaneous tissue	

(تابع) جدول 9.13 (Cont'd) Table 9.13
 الخروج (أحياء و أموات) حسب التشخيص الرئيسي وفئات العمر 2010
 Discharges (Alive and Dead) by Principal Diagnosis and Age Groups 2010

الجملة Total	70+	60-69	50-59	40-49	30-39	20-29	10-19	1-9	<1 yrs	التشخيص الرئيسي Principal Diagnosis	رمز التصنيف ICD-12 Code
1,428	146	170	255	193	195	253	109	100	7	حي ميت	M00-M99
-	-	-	-	-	-	-	-	-	-	أمراض الجهاز الهيكلي العضلي والنسيج الضام Diseases of the musculoskeletal system and connective tissue	
2,504	339	226	353	493	439	331	156	115	52	حي ميت	N00-N99
21	15	3	1	1	1	-	-	-	-	أمراض الجهاز التناسلي البولي Diseases of the genitourinary system	
9,935	-	-	8	653	4,189	4,840	245	-	-	حي ميت	O00-O99
2	-	-	-	-	1	1	-	-	-	الحمل والولادة والنفاس Pregnancy, childbirth and the puerperium	
1,254	-	-	-	1	1	-	-	1	1,251	حي ميت	P00-P99
67	-	-	-	-	-	-	-	-	67	حالات معينة تنشأ في فترة ما حول الولادة Certain conditions originating in the perinatal period	
541	-	-	2	9	12	18	35	234	231	حي ميت	Q00-Q99
22	-	-	1	-	-	-	-	-	21	التشوهات والعاهات والتشوهات الصبغوية (تشنجات الكروموسومات) Congenital malformations, deformations and chromosomal abnormalities	
1,870	236	149	248	208	256	204	193	253	123	حي ميت	R00-R99
14	5	2	2	1	2	1	-	-	1	الأعراض والعلامات والموجودات السريرية والمخبرية الشاذة التي لم تصنف في مكان آخر Symptoms, signs and abnormal clinical and laboratory findings not elsewhere classified	
3,343	226	143	215	405	629	655	401	580	89	حي ميت	S00-T98
20	4	2	1	4	4	4	1	-	-	الإصابات والتسممات وعواقب أخرى معينة للأسباب الخارجية Injury, poisoning and certain other consequences of external causes	
16	2	-	4	-	2	5	1	2	-	حي ميت	V00-Y98
-	-	-	-	-	-	-	-	-	-	الأسباب الخارجية للمراضة أو الإماتة External causes of morbidity and mortality	
1,286	49	61	130	105	127	152	105	306	251	حي ميت	Z00-Z99
-	-	-	-	-	-	-	-	-	-	العوامل التي تؤثر في الحالة الصحية وفي الاتصال بالخدمات الصحية Factors influencing health status and contact with health services	
43,921	3,006	2,299	3,604	4,735	9,127	10,363	3,435	4,476	2,876	حي	
1,072	450	158	161	85	53	36	16	12	101	ميت	
44,993	3,456	2,457	3,765	4,820	9,180	10,399	3,451	4,488	2,977	Total	الجملة

جدول 9.14
الخروج حسب حالة الخروج والجنسية والقسم العلاجي 2010
Discharges by Discharge Status, Nationality and Department 2010

الجملة الكلية Grand Total	وحدة العناية الخاصة بالمواليد SCBU	الجملة Total	وحدة العناية المركزة Intensive Care Unit	أمراض الكلى Nephrology	العلوم العصبية Neuro-Sciences	الأورام Oncology	الأسنان Dental	العيون Ophthalmology	أنف وأذن وحنجرة E.N.T.	أمراض الأطفال Paediatrics	أمراض نساء وولادة Obs. & Gyne.	جراحة التجميل والحروق Plastic Surg. Burns	جراحة العظام والكسور Orthop & Fracture	الجراحة Surgical	الباطنية Medical	الجنسية Nationality	حالة الخروج Discharge Status	
33,248	347	32,901	3	927	1,064	3,261	258	1,010	2,016	3,702	8,657	383	2,048	4,533	5,039	Bah	بحريني	خروج حي للمنزل
8,663	69	8,594	2	183	436	121	80	192	321	702	2,572	163	598	1,570	1,654	Non-Bah	غير بحريني	Routine discharge
41,911	416	41,495	5	1,110	1,500	3,382	338	1,202	2,337	4,404	11,229	546	2,646	6,103	6,693	Total	المجموع	home
1,045	3	1,042	-	13	22	234	5	2	26	98	304	11	16	96	215	Bah	بحريني	خروج ضد رغبة الطبيب
198	-	198	-	1	12	5	2	4	5	17	71	-	7	36	38	Non-Bah	غير بحريني	Left against
1,243	3	1,240	-	14	34	239	7	6	31	115	375	11	23	132	253	Total	المجموع	medical advise
101	18	83	23	7	3	10	-	-	-	3	-	2	1	1	33	Bah	بحريني	وفاة قبل 48 ساعة
27	5	22	3	1	8	1	-	-	-	1	-	1	-	-	7	Non-Bah	غير بحريني	Died before
128	23	105	26	8	11	11	-	-	-	4	-	3	1	1	40	Total	المجموع	48 hours
820	49	771	83	79	83	199	-	-	2	26	2	4	15	30	248	Bah	بحريني	وفاة بعد 48 ساعة
124	11	113	20	5	25	12	1	-	-	3	-	3	2	6	36	Non-Bah	غير بحريني	Died after 48 hours
944	60	884	103	84	108	211	1	-	2	29	2	7	17	36	284	Total	المجموع	
592	328	264	-	1	5	-	-	3	3	1	11	-	7	2	231	Bah	بحريني	تحويل لمستشفيات أخرى
171	113	58	-	-	-	-	-	1	-	1	4	-	2	-	50	Non-Bah	غير بحريني	Transferred to
763	441	322	-	1	5	-	-	4	3	2	15	-	9	2	281	Total	المجموع	other hospitals
2	2	-	-	-	-	-	-	-	-	-	-	-	-	-	-	Bah	بحريني	تحويل لمستشفيات خارج البحرين
-	-	-	-	-	-	-	-	-	-	-	-	-	-	-	-	Non-Bah	غير بحريني	Discharged to overseas
2	2	-	-	-	-	-	-	-	-	-	-	-	-	-	-	Total	المجموع	hospitals
2	-	2	-	-	-	-	-	-	-	-	1	-	-	-	1	Bah	بحريني	غير مبين
-	-	-	-	-	-	-	-	-	-	-	-	-	-	-	-	Non-Bah	غير بحريني	Undetermined
2	-	2	-	-	-	-	-	-	-	-	1	-	-	-	1	Total	المجموع	
35,810	747	35,063	109	1,027	1,177	3,704	263	1,015	2,047	3,830	8,975	400	2,087	4,662	5,767	Bah	بحريني	Total
9,183	198	8,985	25	190	481	139	83	197	326	724	2,647	167	609	1,612	1,785	Non-Bah	غير بحريني	
44,993	945	44,048	134	1,217	1,658	3,843	346	1,212	2,373	4,554	11,622	567	2,696	6,274	7,552	Total	المجموع	

جدول 9.15
الخروج وأيام الرعاية ومتوسط مدة الإقامة حسب التشخيص الرئيسي والنوع وفئات العمر 2010
Discharges, Days of Care and Average Length of Stay by Principal Diagnosis, Sex and Age Groups 2010

Male ذكور						Female اثاث						الخروج الرعاية الإقامة DISCH DOC ALS	التشخيص الرئيسي Principal Diagnosis	رمز التصنيف ICD10 Code	
Age Groups فئات العمر						Age Groups فئات العمر									
الجملة Total	65+	45-64	15-44	1-14	<1 yrs	الجملة Total	65+	45-64	15-44	1-14	<1 yrs	الأجمالي العام Grand Total			
3,363	13	135	2,798	415	2	1,815	7	193	1,330	284	1	5,178	DISCH	فقر الدم المنجلي	D57
17,641	61	897	15,009	1,670	4	11,350	28	1,279	8,789	1,251	3	28,991	DOC	Sickle-cell disorders	
5.2	4.7	6.6	5.4	4.0	2.0	6.3	4.0	6.6	6.6	4.4	3.0	5.6	ALS		
NA	NA	NA	NA	NA	NA	2,936	-	9	2,926	1	-	2,936	DISCH	ولادة مفردة تلقائية	O80
NA	NA	NA	NA	NA	NA	6,762	-	23	6,737	2	-	6,762	DOC	Single spontaneous delivery	
NA	NA	NA	NA	NA	NA	2.3	-	2.6	2.3	2.0	-	2.3	ALS		
NA	NA	NA	NA	NA	NA	1,099	-	9	1,090	-	-	1,099	DISCH	تمزق العجان أثناء الولادة	O70
NA	NA	NA	NA	NA	NA	2,409	-	23	2,386	-	-	2,409	DOC	Perineal laceration during delivery	
NA	NA	NA	NA	NA	NA	2.2	-	2.6	2.2	-	-	2.2	ALS		
NA	NA	NA	NA	NA	NA	1,074	-	15	1,059	-	-	1,074	DISCH	اجهاض عفوي- تلقائي	O03
NA	NA	NA	NA	NA	NA	1,880	-	42	1,838	-	-	1,880	DOC	Single spontaneous delivery	
NA	NA	NA	NA	NA	NA	1.8	-	2.8	1.7	-	-	1.8	ALS		
459	-	1	62	391	5	396	-	1	74	321	-	855	DISCH	التهاب مزمن باللوزتين أو الغدائيات	J35
1,278	-	3	216	1,031	28	1,191	-	3	303	885	-	2,469	DOC	Chronic diseases of tonsils and adenoids	
2.8	-	3.0	3.5	2.6	5.6	3.0	-	3.0	4.1	2.8	-	2.9	ALS		
NA	NA	NA	NA	NA	NA	823	-	4	819	-	-	823	DISCH	رعاية الأمومة بسبب عيب معروف أو مشتبه لأعضاء الحوض	O34
NA	NA	NA	NA	NA	NA	3,431	-	19	3,412	-	-	3,431	DOC	Maternal care for known or suspected abnormality of pelvic organs	
NA	NA	NA	NA	NA	NA	4.2	-	4.8	4.2	-	-	4.2	ALS		

Principle Diagnosis: the leading 100 diagnosis are listed and the total number of discharges made up by the last entry in the table - "others".

DISCH : Discharges

DOC : Days of Care (by number of discharges)

ALS : Average Length of Stay

يوضح الجدول أهم 100 تشخيص رئيسي فقط ، ولمعرفة إجمالي عدد المرضى فهو موضح في نهاية الجدول ويشمل مجموع التشخيصات الأخرى الغير مذكورة بالتفصيل .

الخروج : المرضى المرخصين من المستشفى

الرعاية : عدد أيام الرعاية التي تلقاها المرضى

الإقامة : متوسط مدة الإقامة

(تابع) جدول 9.15 (Cont'd) Table 9.15
الخروج وأيام الرعاية ومتوسط مدة الإقامة حسب التشخيص الرئيسي والنوع وفئات العمر 2010
Discharges, Days of Care and Average Length of Stay by Principal Diagnosis, Sex and Age Groups 2010

Male ذكور						Female اثاث						الخروج الرعاية الإقامة DISCH DOC ALS	التشخيص الرئيسي Principal Diagnosis	رمز التصنيف ICD10 Code	
Age Groups فئات العمر						Age Groups فئات العمر									
الجملة Total	65+	45-64	15-44	1-14	<1 yrs	الجملة Total	65+	45-64	15-44	1-14	<1 yrs	الأجمالي العام Grand Total			
566	3	29	468	66	-	194	1	12	146	35	-	760	DISCH	التهاب الزائدة الدودية الحاد	K35
2,354	16	192	1,816	330	-	772	4	79	523	166	-	3,126	DOC	Acute appendicitis	
4.2	5.3	6.6	3.9	5.0	-	4.0	4.0	6.6	3.6	4.7	-	4.1	ALS		
349	31	23	56	167	72	340	45	21	74	146	54	689	DISCH	الإسهال والالتهابات المعوية منشأها عدوى	A09
1,175	165	111	152	447	300	1,145	205	94	255	374	217	2,320	DOC	Diarrhoea and gastroenteritis of presumed infectious origin	
3.4	5.3	4.8	2.7	2.7	4.2	3.4	4.6	4.5	3.4	2.6	4.0	3.4	ALS		
357	78	49	113	78	39	263	59	35	71	72	26	620	DISCH	ذات الرئة بسبب كائن حي غير محدد	J18
2,730	534	448	755	574	419	2,419	722	463	634	458	142	5,149	DOC	Pneumonia, organism unspecified	
7.6	6.8	9.1	6.7	7.4	10.7	9.2	12.2	13.2	8.9	6.4	5.5	8.3	ALS		
303	204	72	22	5	-	290	208	68	11	3	-	593	DISCH	انواع أخرى من الكتركتا	H26
889	588	203	80	18	-	864	604	198	55	7	-	1,753	DOC	Other cataract	
12.9	2.9	2.8	3.6	3.6	-	3.0	2.9	2.9	5.0	2.3	-	3.0	ALS		
195	102	22	34	16	21	331	146	68	77	31	9	526	DISCH	الاضطرابات الأخرى بالجهاز البولي	N39
1,825	1,051	158	365	82	169	3,128	1,771	609	508	152	88	4,953	DOC	Other disorders of urinary system	
41.4	10.3	7.2	10.7	5.1	8.0	9.5	12.1	9.0	6.6	4.9	9.8	9.4	ALS		
276	164	60	33	7	12	214	145	35	21	6	7	490	DISCH	انواع أخرى من التسمم الدموي	A41
12,306	5,489	1,877	3,139	998	803	5,256	3,942	731	415	104	64	17,562	DOC	Other septicaemia	
369.4	33.5	31.3	95.1	142.6	66.9	24.6	27.2	20.9	19.8	17.3	9.1	35.8	ALS		
411	91	239	81	-	-	76	54	18	4	-	-	487	DISCH	احتشاء حاد في عضلة القلب	I21
2,413	641	1,408	364	-	-	420	335	65	20	-	-	2,833	DOC	Acute myocardial infarction	
17.4	7.0	5.9	4.5	-	-	5.5	6.2	3.6	5.0	-	-	5.8	ALS		

(تابع) جدول 9.15 (Cont'd) Table 9.15
 الخروج وأيام الرعاية ومتوسط مدة الإقامة حسب التشخيص الرئيسي والنوع وفئات العمر 2010
 Discharges, Days of Care and Average Length of Stay by Principal Diagnosis, Sex and Age Groups 2010

Male ذكور						Female اثاث						الخروج الرعاية الإقامة DISCH DOC ALS	التشخيص الرئيسي Principal Diagnosis	رمز التصنيف ICD10 Code	
Age Groups فئات العمر						Age Groups فئات العمر									
الجملة Total	65+	45-64	15-44	1-14	<1 yrs	الجملة Total	65+	45-64	15-44	1-14	<1 yrs	الأجمالي العام Grand Total			
NA	NA	NA	NA	NA	NA	458	-	8	449	1	-	458	DISCH	رعاية الأمومة بسبب مشاكل أخرى بالجنين معروفة أو مشتبهة	O36
NA	NA	NA	NA	NA	NA	1,882	-	49	1,832	1	-	1,882	DOC	Maternal care for other known or	
NA	NA	NA	NA	NA	NA	4.1	-	6.1	4.1	1.0	-	4.1	ALS	suspected fetal problems	
241	-	-	-	-	241	211	-	-	-	-	211	452	DISCH	يرقان الوليد نتيجة أسباب أخرى أو غير محددة	P59
915	-	-	-	-	915	903	-	-	-	-	903	1,818	DOC	Neonatal jaundice from other and	
3.8	-	-	-	-	3.8	4.3	-	-	-	-	4.3	4.0	ALS	unspecified causes	
397	66	94	135	42	60	30	-	3	6	13	8	427	DISCH	الفتق الأربي	K40
1,555	331	446	563	81	134	89	-	19	25	28	17	1,644	DOC	Inguinal hernia	
18.1	5.0	4.7	4.2	1.9	2.2	3.0	-	6.3	4.2	2.2	2.1	3.9	ALS		
280	100	142	38	-	-	143	62	61	20	-	-	423	DISCH	السكري غير المعتمد على الأنسولين	E11
3,392	1,248	1,848	296	-	-	1,187	402	637	148	-	-	4,579	DOC	Non-insulin-dependent diabetes mellitus	
33.3	12.5	13.0	7.8	-	-	8.3	6.5	10.4	7.4	-	-	10.8	ALS		
243	56	105	81	1	-	167	68	72	25	1	1	410	DISCH	ألم بالحنك أو الصدر	R07
577	148	241	187	1	-	497	229	208	55	1	4	1,074	DOC	Pain in throat and chest	
8.2	2.6	2.3	2.3	1.0	-	3.0	3.4	2.9	2.2	1.0	4.0	2.6	ALS		
108	13	25	56	14	-	276	26	62	177	11	-	384	DISCH	تحصي صفراوي	K80
825	149	158	445	73	-	1,345	220	275	794	56	-	2,170	DOC	Cholelithiasis	
30.9	11.5	6.3	7.9	5.2	-	4.9	8.5	4.4	4.5	5.1	-	5.7	ALS		
160	21	17	30	67	25	188	39	60	38	45	6	348	DISCH	حالة ربو مستمرة	J46
720	134	53	101	305	127	1,141	259	348	287	216	31	1,861	DOC	Status asthmaticus	
22.5	6.4	3.1	3.4	4.6	5.1	6.1	6.6	5.8	7.6	4.8	5.2	5.3	ALS		

(تابع) جدول 9.15 (Cont'd) Table 9.15
الخروج وأيام الرعاية ومتوسط مدة الإقامة حسب التشخيص الرئيسي والنوع وفئات العمر 2010
Discharges, Days of Care and Average Length of Stay by Principal Diagnosis, Sex and Age Groups 2010

Male ذكور						Female اثاث						الخروج الرعاية الإقامة DISCH DOC ALS	التشخيص الرئيسي Principal Diagnosis	رمز التصنيف ICD10 Code	
Age Groups فئات العمر						Age Groups فئات العمر									
الجملة Total	65+	45-64	15-44	1-14	<1 yrs	الجملة Total	65+	45-64	15-44	1-14	<1 yrs	الأجمالي العام Grand Total			
134	12	15	52	55	-	189	12	17	116	44	-	323	DISCH	ألم بالبطن أو الحوض	R10
413	81	43	193	96	-	541	49	88	334	70	-	954	DOC	Abdominal and pelvic pain	
15.1	6.8	2.9	3.7	1.7	-	2.9	4.1	5.2	2.9	1.6	-	3.0	ALS		
NA	NA	NA	NA	NA	NA	316	-	3	313	-	-	316	DISCH	نواتج الاخصاب الأخرى غير الطبيعية	O02
NA	NA	NA	NA	NA	NA	792	-	6	786	-	-	792	DOC	Other abnormal products of conception	
NA	NA	NA	NA	NA	NA	2.5	-	2.0	2.5	-	-	2.5	ALS		
157	-	-	-	-	157	157	-	-	-	-	157	314	DISCH	اضطرابات تتعلق بقصر مدة الحمل أو نقص وزن الميلاد	P07
3,819	-	-	-	-	3,819	3,711	-	-	-	-	3,711	7,530	DOC	Disorders related to short gestation and	
24.3	-	-	-	-	24.3	23.6	-	-	-	-	23.6	24.0	ALS	low birth weight, not elsewhere classified	
197	19	45	103	26	4	111	10	26	45	26	4	308	DISCH	خراج أو دمل أو جمرة بالجلد	L02
1,229	162	273	695	84	15	619	60	226	239	81	13	1,848	DOC	Cutaneous abscess, furuncle and carbuncle	
28.3	8.5	6.1	6.7	3.2	3.8	5.6	6.0	8.7	5.3	3.1	3.3	6.0	ALS		
198	8	31	156	3	-	103	1	10	90	2	-	301	DISCH	اضطرابات أخرى بالأنف والجيوب الأنفية	J34
630	28	97	497	8	-	318	2	32	281	3	-	948	DOC	Other disorders of nose and nasal sinuses	
12.5	3.5	3.1	3.2	2.7	-	3.1	2.0	3.2	3.1	1.5	-	3.1	ALS		
213	17	43	149	4	-	83	14	30	36	3	-	296	DISCH	حصاة بالكلية أو الحالب	N20
1,157	102	262	762	31	-	465	117	163	171	14	-	1,622	DOC	Calculus of kidney and ureter	
25.0	6.0	6.1	5.1	7.8	-	5.6	8.4	5.4	4.8	4.7	-	5.5	ALS		
232	4	27	115	79	7	62	4	4	22	24	8	294	DISCH	الاصابات الأخرى أو غير المحددة بالرأس	S09
1,853	22	193	1,435	195	8	342	13	144	106	59	20	2,195	DOC	Other and unspecified injuries of head	
28.7	5.5	7.1	12.5	2.5	1.1	5.5	3.3	36.0	4.8	2.5	2.5	7.5	ALS		

(تابع) جدول 9.15 (Cont'd) Table 9.15
 الخروج وأيام الرعاية ومتوسط مدة الإقامة حسب التشخيص الرئيسي والنوع وفئات العمر 2010
 Discharges, Days of Care and Average Length of Stay by Principal Diagnosis, Sex and Age Groups 2010

Male ذكور						Female اثاث						الخروج الرعاية الإقامة DISCH DOC ALS	التشخيص الرئيسي Principal Diagnosis	رمز التصنيف ICD10 Code	
Age Groups فئات العمر						Age Groups فئات العمر									
الجملة Total	65+	45-64	15-44	1-14	<1 yrs	الجملة Total	65+	45-64	15-44	1-14	<1 yrs	الأجمالي العام Grand Total			
176	24	25	22	105	-	117	15	36	19	47	-	293	DISCH	الأنواع الأخرى من الرعاية الطبية	Z51
2,055	288	1,200	198	369	-	633	76	219	123	215	-	2,688	DOC	Other medical care	
72.5	12.0	48.0	9.0	3.5	-	5.4	5.1	6.1	6.5	4.6	-	9.2	ALS		
170	1	1	69	94	5	117	1	8	61	43	4	287	DISCH	التهاب اللوزتين الحاد	J03
474	2	4	199	253	16	327	1	24	176	117	9	801	DOC	Acute tonsillitis	
14.8	2.0	4.0	2.9	2.7	3.2	2.8	1.0	3.0	2.9	2.7	2.3	2.8	ALS		
NA	NA	NA	NA	NA	NA	283	-	-	283	-	-	283	DISCH	عدوى في المجرى التناسلي البولي أثناء الحمل	O23
NA	NA	NA	NA	NA	NA	855	-	-	855	-	-	855	DOC	Infections of genitourinary tract in pregnancy	
NA	NA	NA	NA	NA	NA	3.0	-	-	3.0	-	-	3.0	ALS		
139	16	18	32	70	3	134	15	14	39	64	2	273	DISCH	قرحة بالمعدة والاثني عشر	K29
387	67	57	92	159	12	341	50	44	114	131	2	728	DOC	Gastritis and duodenitis	
16.5	4.2	3.2	2.9	2.3	4.0	2.5	3.3	3.1	2.9	2.0	1.0	2.7	ALS		
167	15	14	73	39	26	106	13	9	37	32	15	273	DISCH	حمى مجهولة السبب	R50
842	83	65	402	167	125	585	60	56	269	152	48	1,427	DOC	Fever of unknown origin	
24.8	5.5	4.6	5.5	4.3	4.8	5.5	4.6	6.2	7.3	4.8	3.2	5.2	ALS		
147	10	17	75	32	13	124	23	26	47	28	-	271	DISCH	مضاعفات لإجراءات لم تصنف في مكان آخر	T81
1,046	352	170	425	83	16	832	249	280	228	75	-	1,878	DOC	Complications of procedures, not elsewhere classified	
54.7	35.2	10.0	5.7	2.6	1.2	6.7	10.8	10.8	4.9	2.7	-	6.9	ALS		
198	6	26	143	23	-	71	9	20	36	6	-	269	DISCH	كسر بعظام الساق، بما في ذلك الكاحل	S82
1,300	66	244	904	86	-	455	49	152	242	12	-	1,755	DOC	Fracture of lower leg, including ankle	
30.4	11.0	9.4	6.3	3.7	-	6.4	5.4	7.6	6.7	2.0	-	6.5	ALS		

(تابع) جدول 9.15 (Cont'd) Table 9.15
 الخروج وأيام الرعاية ومتوسط مدة الإقامة حسب التشخيص الرئيسي والنوع وفئات العمر 2010
 Discharges, Days of Care and Average Length of Stay by Principal Diagnosis, Sex and Age Groups 2010

Male ذكور						Female اثاث						الأجمالي العام Grand Total	الخروج الرعاية الإقامة DISCH DOC ALS	التشخيص الرئيسي Principal Diagnosis	رمز التصنيف ICD10 Code
Age Groups فئات العمر						Age Groups فئات العمر									
الجملة Total	65+	45-64	15-44	1-14	<1 yrs	الجملة Total	65+	45-64	15-44	1-14	<1 yrs				
158	69	10	56	23	-	109	78	14	9	8	-	267	DISCH	كسر بعظمة الفخذ	S72
1,849	992	102	539	216	-	1,533	1,164	213	75	81	-	3,382	DOC	Fracture of femur	
43.6	14.4	10.2	9.6	9.4	-	14.1	14.9	15.2	8.3	10.1	-	12.7	ALS		
70	49	13	7	1	-	195	87	102	6	-	-	265	DISCH	التهاب عظمي مفصلي بالركبة	M17
898	717	140	35	6	-	2,245	1,149	1,051	45	-	-	3,143	DOC	Gonarthrosis [arthrosis of knee]	
36.4	14.6	10.8	5.0	6.0	-	11.5	13.2	10.3	7.5	-	-	11.9	ALS		
NA	NA	NA	NA	NA	NA	261	4	120	131	6	-	261	DISCH	الحيض زائد الكمية أو متكرر الحدوث أو غير المنتظم	N92
NA	NA	NA	NA	NA	NA	716	18	356	326	16	-	716	DOC	Excessive, frequent and irregular menstruation	
NA	NA	NA	NA	NA	NA	2.7	4.5	3.0	2.5	2.7	-	2.7	ALS		
129	5	18	56	50	-	131	10	9	57	55	-	260	DISCH	داء السكري (البول السكري) المعتمد على الأنسولين	E10
479	36	120	194	129	-	430	30	52	187	161	-	909	DOC	Insulin-dependent diabetes mellitus	
19.9	7.2	6.7	3.5	2.6	-	3.3	3.0	5.8	3.3	2.9	-	3.5	ALS		
168	75	63	30	-	-	90	59	23	8	-	-	258	DISCH	سكتة دماغية، غير محدد إذا كانت نتيجة نزيف أو احتشاء	I64
3,236	1,976	1,077	183	-	-	1,543	1,138	257	148	-	-	4,779	DOC	Stroke, not specified as haemorrhage or infarction	
49.5	26.3	17.1	6.1	-	-	17.1	19.3	11.2	18.5	-	-	18.5	ALS		
NA	NA	NA	NA	NA	NA	256	-	3	253	-	-	256	DISCH	طلق كاذب	O47
NA	NA	NA	NA	NA	NA	719	-	8	711	-	-	719	DOC	False labour	
NA	NA	NA	NA	NA	NA	2.8	-	2.7	2.8	-	-	2.8	ALS		
NA	NA	NA	NA	NA	NA	256	-	2	254	-	-	256	DISCH	أمراض أخرى بالأُم مصنفة في أماكن أخرى من التصنيف ،	O99
NA	NA	NA	NA	NA	NA	1,047	-	7	1,040	-	-	1,047	DOC	لكن كمضاعفات للحمل أو الولادة أو النفاس	
NA	NA	NA	NA	NA	NA	4.1	-	3.5	4.1	-	-	4.1	ALS	Other maternal diseases classifiable elsewhere but complicating pregnancy, puerperium	

(Cont'd) Table 9.15 جدول (تابع)
 الخروج وأيام الرعاية ومتوسط مدة الإقامة حسب التشخيص الرئيسي والنوع وفئات العمر 2010
 Discharges, Days of Care and Average Length of Stay by Principal Diagnosis, Sex and Age Groups 2010

Male ذكور						Female اثاث						الخروج الرعاية الإقامة DISCH DOC ALS	التشخيص الرئيسي Principal Diagnosis	رمز التصنيف ICD10 Code	
Age Groups فئات العمر						Age Groups فئات العمر									
الجملة Total	65+	45-64	15-44	1-14	<1 yrs	الجملة Total	65+	45-64	15-44	1-14	<1 yrs				الأجمالي العام Grand Total
140	45	70	24	1	-	96	61	28	7	-	-	236	DISCH	ذبحة صدرية	I20
400	138	169	88	5	-	358	262	72	24	-	-	758	DOC	Angina pectoris	
14.1	3.1	2.4	3.7	5.0	-	3.7	4.3	2.6	3.4	-	-	3.2	ALS		
NA	NA	NA	NA	NA	NA	235	-	4	231	-	-	235	DISCH	ارتفاع ضغط الدم الأمومي ، دون تحديد	O16
NA	NA	NA	NA	NA	NA	840	-	12	828	-	-	840	DOC	Unspecified maternal hypertension	
NA	NA	NA	NA	NA	NA	3.6	-	3.0	3.6	-	-	3.6	ALS		
126	5	18	6	62	35	96	3	8	13	51	21	222	DISCH	الفحوصات والتقصيات الخاصة الأخرى لأشخاص	Z01
227	55	48	16	68	40	166	16	32	34	63	21	393	DOC	دون شكوى أو تشخيص مبلّغ عنه	
18.6	11.0	2.7	2.7	1.1	1.1	1.7	5.3	4.0	2.6	1.2	1.0	1.8	ALS	Other special examinations and investigations of persons without complaint or reported diagnosis	
2	1	1	-	-	-	219	41	117	61	-	-	221	DISCH	الأورام الخبيثة بالثدي	C50
23	7	16	-	-	-	2,845	614	1,588	643	-	-	2,868	DOC	Malignant Neoplasms of Breast	
23.0	7.0	16.0	-	-	-	13.0	15.0	13.6	10.5	-	-	13.0	ALS		
136	3	3	4	6	120	84	-	-	6	8	70	220	DISCH	التهاب القصيبات الحاد	J21
749	24	18	16	20	671	523	-	-	30	37	456	1,272	DOC	Acute bronchiolitis	
26.9	8.0	6.0	4.0	3.3	5.6	6.2	-	-	5.0	4.6	6.5	5.8	ALS		
NA	NA	NA	NA	NA	NA	212	-	2	210	-	-	212	DISCH	النزيف أثناء الحمل المبكر	O20
NA	NA	NA	NA	NA	NA	640	-	4	636	-	-	640	DOC	Haemorrhage in early pregnancy	
NA	NA	NA	NA	NA	NA	3.0	-	2.0	3.0	-	-	3.0	ALS		
163	4	9	107	34	9	46	-	3	24	13	6	209	DISCH	كسر بالجمجمة أو عظام الوجة	S02
669	74	18	467	101	9	136	-	8	65	46	17	805	DOC	Fracture of skull and facial bones	
28.8	18.5	2.0	4.4	3.0	1.0	3.0	-	2.7	2.7	3.5	2.8	3.9	ALS		

(تابع) جدول 9.15 (Cont'd) Table 9.15
 الخروج وأيام الرعاية ومتوسط مدة الإقامة حسب التشخيص الرئيسي والنوع وفئات العمر 2010
 Discharges, Days of Care and Average Length of Stay by Principal Diagnosis, Sex and Age Groups 2010

Male ذكور						Female اثاث						الخروج الرعاية الإقامة DISCH DOC ALS	التشخيص الرئيسي Principal Diagnosis	رمز التصنيف ICD10 Code	
Age Groups فئات العمر						Age Groups فئات العمر									
الجملة Total	65+	45-64	15-44	1-14	<1 yrs	الجملة Total	65+	45-64	15-44	1-14	<1 yrs	الأجمالي العام Grand Total			
128	12	25	91	-	-	76	5	22	47	2	-	204	DISCH	البواسير Haemorrhoids	I84
683	100	129	454	-	-	338	29	108	197	4	-	1,021	DOC		
18.5	8.3	5.2	5.0	-	-	4.4	5.8	4.9	4.2	2.0	-	5.0	ALS		
105	69	20	16	-	-	96	80	15	1	-	-	201	DISCH	أمراض القلب نتيجة ارتفاع ضغط الدم	I11
435	275	77	83	-	-	521	470	47	4	-	-	956	DOC	Hypertensive heart disease	
13.0	4.0	3.9	5.2	-	-	5.4	5.9	3.1	4.0	-	-	4.8	ALS		
183	-	-	3	21	159	17	-	2	15	-	-	200	DISCH	إجراءات لأغراض خلاف معالجة الحالة الصحية	Z41
226	-	-	16	42	168	84	-	13	71	-	-	310	DOC	Procedures for purposes other than remedying health state	
8.4	-	-	5.3	2.0	1.1	4.9	-	6.5	4.7	-	-	1.6	ALS		
99	85	14	-	-	-	99	83	13	-	-	3	198	DISCH	الأمراض الرئوية المزمنة الانسدادية الأخرى	J44
1,047	670	377	-	-	-	928	775	120	-	-	33	1,975	DOC	Other chronic obstructive pulmonary disease	
34.8	7.9	26.9	-	-	-	9.4	9.3	9.2	-	-	11.0	10.0	ALS		
190	-	5	184	1	-	4	-	-	4	-	-	194	DISCH	اختلال داخلي بالركبة	M23
720	-	22	695	3	-	24	-	-	24	-	-	744	DOC	Internal derangement of knee	
11.2	-	4.4	3.8	3.0	-	6.0	-	-	6.0	-	-	3.8	ALS		
113	10	16	50	34	3	79	16	15	21	24	3	192	DISCH	التهاب النسيج الخلوي	L03
509	72	119	207	93	18	429	108	109	127	58	27	938	DOC	Cellulitis	
27.5	7.2	7.4	4.1	2.7	6.0	5.4	6.8	7.3	6.0	2.4	9.0	4.9	ALS		
125	21	55	49	-	-	60	26	23	10	1	-	185	DISCH	ارتفاع ضغط الدم الأساسي	I10
409	56	180	173	-	-	341	236	63	32	10	-	750	DOC	Essential (primary) hypertension	
9.5	2.7	3.3	3.5	-	-	5.7	9.1	2.7	3.2	10.0	-	4.1	ALS		

(تابع) جدول 9.15 (Cont'd) Table 9.15
الخروج وأيام الرعاية ومتوسط مدة الإقامة حسب التشخيص الرئيسي والنوع وفئات العمر 2010
Discharges, Days of Care and Average Length of Stay by Principal Diagnosis, Sex and Age Groups 2010

Male ذكور						Female اثاث						الخروج الرعاية الإقامة DISCH DOC ALS	التشخيص الرئيسي Principal Diagnosis	رمز التصنيف ICD10 Code	
Age Groups فئات العمر						Age Groups فئات العمر									
الجملة Total	65+	45-64	15-44	1-14	<1 yrs	الجملة Total	65+	45-64	15-44	1-14	<1 yrs	الأجمالي العام Grand Total			
98	38	24	36	-	-	80	62	13	5	-	-	178	DISCH	رجفان و رفرقة الأذنين	I48
423	244	79	100	-	-	370	272	85	13	-	-	793	DOC	Atrial fibrillation and flutter	
12.5	6.4	3.3	2.8	-	-	4.6	4.4	6.5	2.6	-	-	4.5	ALS		
103	5	1	23	57	17	70	5	2	6	43	14	173	DISCH	اختلاج غير مصنف في مكان آخر	R56
299	13	4	60	126	96	340	16	4	84	158	78	639	DOC	Convulsions, not elsewhere classified	
17.1	2.6	4.0	2.6	2.2	5.6	4.9	3.2	2.0	14.0	3.7	5.6	3.7	ALS		
86	4	4	12	42	24	85	9	5	30	27	14	171	DISCH	عدوى حادة بمواقع متعددة أو غير محدد بالجهاز التنفسي العلوي	J06
276	11	18	35	132	80	304	20	29	92	99	64	580	DOC	Acute upper respiratory infections of multiple and unspecified sites	
16.6	2.8	4.5	2.9	3.1	3.3	3.6	2.2	5.8	3.1	3.7	4.6	3.4	ALS		
108	36	42	27	3	-	58	27	21	8	2	-	166	DISCH	ارتفاع ضغط الدم الكلوي	I12
858	327	335	191	5	-	528	205	244	73	6	-	1,386	DOC	Hypertensive renal disease	
25.8	9.1	8.0	7.1	1.7	-	9.1	7.6	11.6	9.1	3.0	-	8.3	ALS		
94	42	7	42	3	-	72	28	15	25	2	2	166	DISCH	الأمراض التنفسية الأخرى	J98
952	635	41	266	10	-	938	456	181	243	22	36	1,890	DOC	Other respiratory disorders	
30.6	15.1	5.9	6.3	3.3	-	13.0	16.3	12.1	9.7	11.0	18.0	11.4	ALS		
NA	NA	NA	NA	NA	NA	164	-	4	160	-	-	164	DISCH	رعاية الأمومة بسبب مجيء غير طبيعي للجنين معروف أو مشتببه	O32
NA	NA	NA	NA	NA	NA	634	-	14	620	-	-	634	DOC	Maternal care for known or suspected malpresentation of fetus	
NA	NA	NA	NA	NA	NA	3.9	-	3.5	3.9	-	-	3.9	ALS		
NA	NA	NA	NA	NA	NA	151	4	19	123	5	-	151	DISCH	اعتلالات غير التهابية بالمبيض أو البوق أو الرباط العريض	N83
NA	NA	NA	NA	NA	NA	581	24	84	460	13	-	581	DOC	Noninflammatory disorders of ovary, fallopian tube and broad ligament	
NA	NA	NA	NA	NA	NA	3.8	6.0	4.4	3.7	2.6	-	3.8	ALS		

(تابع) جدول 9.15 (Cont'd) Table 9.15
 الخروج وأيام الرعاية ومتوسط مدة الإقامة حسب التشخيص الرئيسي والنوع وفئات العمر 2010
 Discharges, Days of Care and Average Length of Stay by Principal Diagnosis, Sex and Age Groups 2010

Male ذكور						Female اثاث						الخروج الرعاية الإقامة DISCH DOC ALS	التشخيص الرئيسي Principal Diagnosis	رمز التصنيف ICD10 Code	
Age Groups فئات العمر						Age Groups فئات العمر									
الجملة Total	65+	45-64	15-44	1-14	<1 yrs	الجملة Total	65+	45-64	15-44	1-14	<1 yrs				الأجمالي العام Grand Total
NA	NA	NA	NA	NA	NA	148	-	4	144	-	-	148	DISCH	داء السكري (البول السكري) أثناء الحمل	O24
NA	NA	NA	NA	NA	NA	531	-	18	513	-	-	531	DOC	Diabetes mellitus in pregnancy	
NA	NA	NA	NA	NA	NA	3.6	-	4.5	3.6	-	-	3.6	ALS		
NA	NA	NA	NA	NA	NA	148	-	-	148	-	-	148	DISCH	ولادة متعددة (توائم)	O84
NA	NA	NA	NA	NA	NA	730	-	-	730	-	-	730	DOC	Multiple delivery	
NA	NA	NA	NA	NA	NA	4.9	-	-	4.9	-	-	4.9	ALS		
121	3	10	83	25	-	26	6	3	13	4	-	147	DISCH	كسر بعظام الساعد	S52
487	16	44	378	49	-	94	21	9	55	9	-	581	DOC	Fracture of forearm	
16.2	5.3	4.4	4.6	2.0	-	3.6	3.5	3.0	4.2	2.3	-	4.0	ALS		
41	9	16	8	8	-	101	5	29	54	13	-	142	DISCH	الفتق السري	K42
198	49	76	48	25	-	462	37	154	236	35	-	660	DOC	Umbilical hernia	
19.3	5.4	4.8	6.0	3.1	-	4.6	7.4	5.3	4.4	2.7	-	4.6	ALS		
NA	NA	NA	NA	NA	NA	138	-	72	66	-	-	138	DISCH	ورم ليفي بالرحم	D25
NA	NA	NA	NA	NA	NA	793	-	411	382	-	-	793	DOC	Leiomyoma of uterus	
NA	NA	NA	NA	NA	NA	5.7	-	5.7	5.8	-	-	5.7	ALS		
NA	NA	NA	NA	NA	NA	137	-	-	137	-	-	137	DISCH	ولادة مبكرة	O60
NA	NA	NA	NA	NA	NA	511	-	-	511	-	-	511	DOC	Preterm delivery	
NA	NA	NA	NA	NA	NA	3.7	-	-	3.7	-	-	3.7	ALS		
84	5	27	50	2	-	48	13	11	23	1	-	132	DISCH	التهاب حاد بالبنكرياس	K85
705	53	259	385	8	-	305	104	78	121	2	-	1,010	DOC	Acute pancreatitis	
31.9	10.6	9.6	7.7	4.0	-	6.4	8.0	7.1	5.3	2.0	-	7.7	ALS		

(تابع) جدول 9.15 (Cont'd) Table 9.15
 الخروج وأيام الرعاية ومتوسط مدة الإقامة حسب التشخيص الرئيسي والنوع وفئات العمر 2010
 Discharges, Days of Care and Average Length of Stay by Principal Diagnosis, Sex and Age Groups 2010

Male ذكور						Female اثاث						الخروج الرعاية الإقامة DISCH DOC ALS	التشخيص الرئيسي Principal Diagnosis	رمز التصنيف ICD10 Code	
Age Groups فئات العمر						Age Groups فئات العمر									
الجملة Total	65+	45-64	15-44	1-14	<1 yrs	الجملة Total	65+	45-64	15-44	1-14	<1 yrs	الأجمالي العام Grand Total			
NA	NA	NA	NA	NA	NA	129	-	1	128	-	-	129	DISCH	نزيف قبل الولادة، غير مصنف في مكان آخر	O46
NA	NA	NA	NA	NA	NA	385	-	3	382	-	-	385	DOC	Antepartum haemorrhage, not elsewhere classified	
NA	NA	NA	NA	NA	NA	3.0	-	3.0	3.0	-	-	3.0	ALS		
74	29	20	23	2	-	54	32	14	5	2	1	128	DISCH	اضطرابات في السوائل أو الألكتروليت أو التوازن الحمضي القاعدي	E87
380	189	111	69	11	-	450	313	97	30	7	3	830	DOC	Other disorders of fluid, electrolyte and acid-base balance	
20.6	6.5	5.6	3.0	5.5	-	8.3	9.8	6.9	6.0	3.5	3.0	6.5	ALS		
84	10	14	36	22	2	44	1	3	21	17	2	128	DISCH	الصرع	G40
302	66	50	130	51	5	176	8	16	116	33	3	478	DOC	Epilepsy	
18.6	6.6	3.6	3.6	2.3	2.5	4.0	8.0	5.3	5.5	1.9	1.5	3.7	ALS		
93	6	21	63	1	2	34	2	1	31	-	-	127	DISCH	التدرن التنفسي الم يثبت بالفحص البكتريولوجي وبفحص الأنسجة	A16
2,114	242	572	1,261	26	13	951	105	56	790	-	-	3,065	DOC	Respiratory tuberculosis, not confirmed bacteriologically or histologically	
120.1	40.3	27.2	20.0	26.0	6.5	28.0	52.5	56.0	25.5	-	-	24.1	ALS		
87	1	5	48	28	5	39	8	2	12	13	4	126	DISCH	حروق أو تآكل بمناطق متعددة في الجسم	T29
849	25	45	511	225	43	378	162	50	83	58	25	1,227	DOC	Burns and corrosions of multiple body regions	
61.3	25.0	9.0	10.6	8.0	8.6	9.7	20.3	25.0	6.9	4.5	6.3	9.7	ALS		
54	9	2	11	19	13	68	12	13	32	6	5	122	DISCH	أنواع أخرى من فقر الدم	D64
246	39	11	129	45	22	308	62	56	122	41	27	554	DOC	Other anaemias	
25.6	4.3	5.5	11.7	2.4	1.7	4.5	5.2	4.3	3.8	6.8	5.4	4.5	ALS		
48	7	13	23	5	-	74	24	27	22	1	-	122	DISCH	آلم الظهر	M54
323	64	74	158	27	-	722	279	320	111	12	-	1,045	DOC	Dorsalgia	
27.1	9.1	5.7	6.9	5.4	-	9.8	11.6	11.9	5.0	12.0	-	8.6	ALS		

(تابع) جدول 9.15 (Cont'd) Table 9.15
 الخروج وأيام الرعاية ومتوسط مدة الإقامة حسب التشخيص الرئيسي والنوع وفئات العمر 2010
 Discharges, Days of Care and Average Length of Stay by Principal Diagnosis, Sex and Age Groups 2010

Male ذكور						Female اثاث						الخروج الرعاية الإقامة DISCH DOC ALS	التشخيص الرئيسي Principal Diagnosis	رمز التصنيف ICD10 Code	
Age Groups فئات العمر						Age Groups فئات العمر									
الجملة Total	65+	45-64	15-44	1-14	<1 yrs	الجملة Total	65+	45-64	15-44	1-14	<1 yrs	الأجمالي العام Grand Total			
121	103	18	-	-	-	NA	NA	NA	NA	NA	NA	121	DISCH	تضخم البروستاتا	N40
854	758	96	-	-	-	NA	NA	NA	NA	NA	NA	854	DOC	Hyperplasia of prostate	
12.7	7.4	5.3	-	-	-	NA	NA	NA	NA	NA	NA	7.1	ALS		
64	6	24	34	-	-	55	9	19	27	-	-	119	DISCH	اضطرابات الأقراص الفقرية الأخرى	M51
465	41	176	248	-	-	493	79	154	260	-	-	958	DOC	Other intervertebral disc disorders	
21.5	6.8	7.3	7.3	-	-	9.0	8.8	8.1	9.6	-	-	8.1	ALS		
NA	NA	NA	NA	NA	NA	119	-	-	119	-	-	119	DISCH	حمل خارج الرحم	O00
NA	NA	NA	NA	NA	NA	433	-	-	433	-	-	433	DOC	Ectopic pregnancy	
NA	NA	NA	NA	NA	NA	3.6	-	-	3.6	-	-	3.6	ALS		
NA	NA	NA	NA	NA	NA	119	-	1	118	-	-	119	DISCH	تمزق مبكر للأغشية الأمينوسية	O42
NA	NA	NA	NA	NA	NA	614	-	4	610	-	-	614	DOC	Premature rupture of membranes	
NA	NA	NA	NA	NA	NA	5.2	-	4.0	5.2	-	-	5.2	ALS		
25	-	1	17	7	-	91	1	-	71	19	-	116	DISCH	التسمم بالمسكنات أو مضادات الحمى أو مضادات الروماتيزم	T39
34	-	2	23	9	-	173	9	-	130	34	-	207	DOC	Poisoning by nonopioid analgesics, antipyretics and antirheumatics	
4.6	-	2.0	1.4	1.3	-	1.9	9.0	-	1.8	1.8	-	1.8	ALS		
70	26	25	17	1	1	41	26	3	7	4	1	111	DISCH	الأمراض الأخرى بالجهاز الهضمي	K92
485	299	129	53	1	3	345	285	16	22	19	3	830	DOC	Other diseases of digestive system	
23.8	11.5	5.2	3.1	1.0	3.0	8.4	11.0	5.3	3.1	4.8	3.0	7.5	ALS		
NA	NA	NA	NA	NA	NA	110	-	2	108	-	-	110	DISCH	ولادة متعسرة لأسباب أخرى	O66
NA	NA	NA	NA	NA	NA	558	-	22	536	-	-	558	DOC	Other obstructed labour	
NA	NA	NA	NA	NA	NA	5.1	-	11.0	5.0	-	-	5.1	ALS		

(تابع) جدول 9.15 (Cont'd) Table 9.15
 الخروج وأيام الرعاية ومتوسط مدة الإقامة حسب التشخيص الرئيسي والنوع وفئات العمر 2010
 Discharges, Days of Care and Average Length of Stay by Principal Diagnosis, Sex and Age Groups 2010

Male ذكور						Female اثاث						الخروج الرعاية الإقامة DISCH DOC ALS	التشخيص الرئيسي Principal Diagnosis	رمز التصنيف ICD10 Code	
Age Groups فئات العمر						Age Groups فئات العمر									
الجملة Total	65+	45-64	15-44	1-14	<1 yrs	الجملة Total	65+	45-64	15-44	1-14	<1 yrs	الأجمالي العام Grand Total			
79	4	15	59	1	-	30	2	7	20	-	1	109	DISCH	شق أو ناسور بمناطق الشرج أو المستقيم	K60
374	17	72	283	2	-	132	17	35	79	-	1	506	DOC	Fissure and fistula of anal and rectal regions	
15.8	4.3	4.8	4.8	2.0	-	4.4	8.5	5.0	4.0	-	1.0	4.6	ALS		
75	1	6	53	15	-	30	7	3	11	7	2	105	DISCH	الأنواع الأخرى من رعاية المتابعة لجراحات العظام	Z47
267	7	23	199	38	-	217	106	31	57	15	8	484	DOC	Other orthopaedic follow-up care	
17.1	7.0	3.8	3.8	2.5	-	7.2	15.1	10.3	5.2	2.1	4.0	4.6	ALS		
NA	NA	NA	NA	NA	NA	100	-	1	99	-	-	100	DISCH	ولادة مفردة باستخدام الجفت أو الشفاط	O81
NA	NA	NA	NA	NA	NA	295	-	1	294	-	-	295	DOC	Single delivery by forceps and vacuum extractor	
NA	NA	NA	NA	NA	NA	3.0	-	1.0	3.0	-	-	3.0	ALS		
67	3	16	45	3	-	32	5	5	22	-	-	99	DISCH	مغص كلوي، دون تحديد	N23
277	20	64	180	13	-	124	47	14	63	-	-	401	DOC	Unspecified renal colic	
19.0	6.7	4.0	4.0	4.3	-	3.9	9.4	2.8	2.9	-	-	4.1	ALS		
56	8	27	21	-	-	42	8	22	12	-	-	98	DISCH	أذى بالكنتف	M75
197	27	92	78	-	-	213	31	120	62	-	-	410	DOC	Shoulder lesions	
10.5	3.4	3.4	3.7	-	-	5.1	3.9	5.5	5.2	-	-	4.2	ALS		
67	8	13	45	1	-	29	14	3	11	1	-	96	DISCH	كسر بالفقرات القطنية أو عظام الحوض	S32
701	64	146	490	1	-	333	114	36	178	5	-	1,034	DOC	Fracture of lumbar spine and pelvis	
31.1	8.0	11.2	10.9	1.0	-	11.5	8.1	12.0	16.2	5.0	-	10.8	ALS		
95	5	15	75	-	-	-	-	-	-	-	-	95	DISCH	تأثير الحرارة والضوء	T67
368	87	43	238	-	-	-	-	-	-	-	-	368	DOC	Effects of heat and light	
23.4	17.4	2.9	3.2	-	-	-	-	-	-	-	-	3.9	ALS		

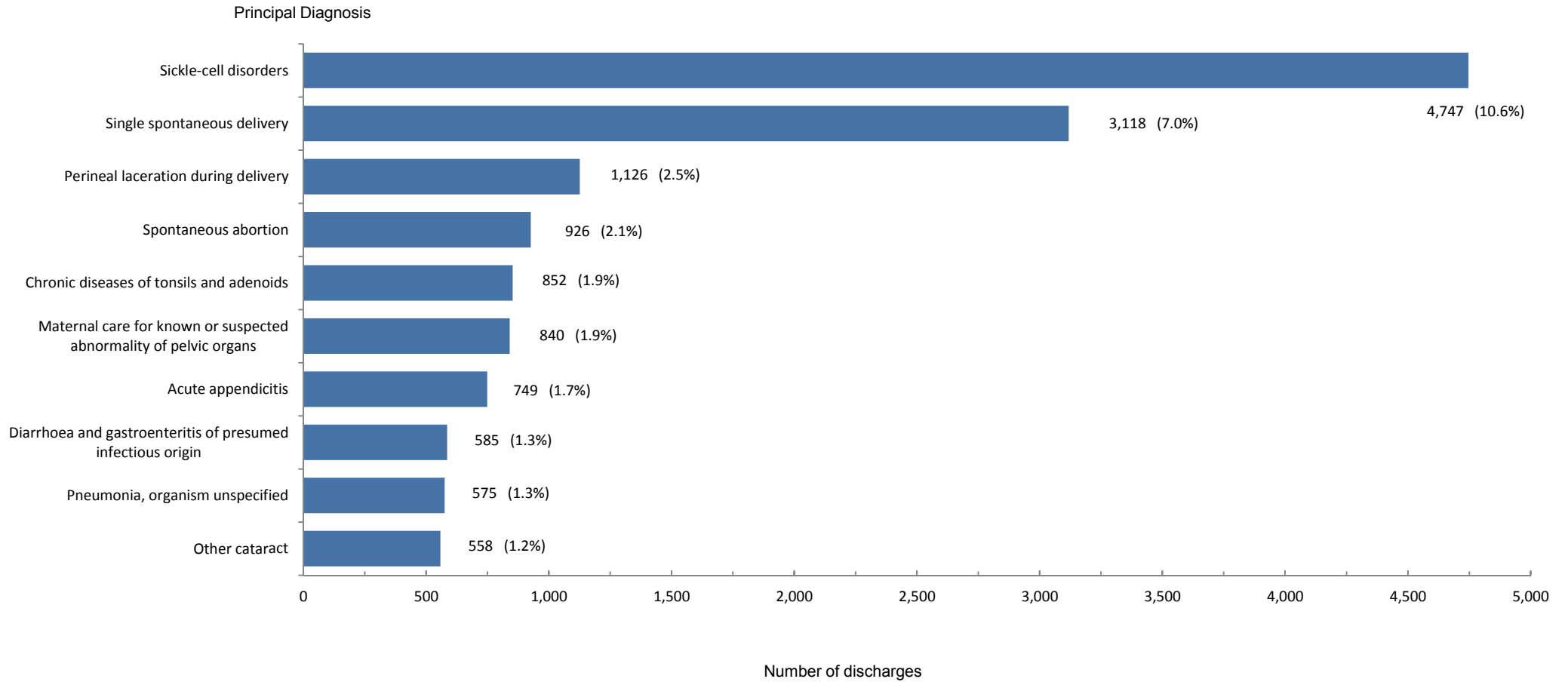
(تابع) جدول 9.15 (Cont'd) Table 9.15
الخروج وأيام الرعاية ومتوسط مدة الإقامة حسب التشخيص الرئيسي والنوع وفئات العمر 2010
Discharges, Days of Care and Average Length of Stay by Principal Diagnosis, Sex and Age Groups 2010

Male ذكور						Female اثاث						الخروج الرعاية الإقامة DISCH DOC ALS	التشخيص الرئيسي Principal Diagnosis	رمز التصنيف ICD10 Code	
Age Groups فئات العمر						Age Groups فئات العمر									
الجملة Total	65+	45-64	15-44	1-14	<1 yrs	الجملة Total	65+	45-64	15-44	1-14	<1 yrs	الأجمالي العام Grand Total			
59	4	7	28	20	-	34	7	4	7	16	-	93	DISCH	كسر بعظام الكتف أو أعلى الذراع	S42
303	25	67	176	35	-	113	37	17	28	31	-	416	DOC	Fracture of shoulder and upper arm	
23.9	6.3	9.6	6.3	1.8	-	3.3	5.3	4.3	4.0	1.9	-	4.5	ALS		
90	-	-	-	72	18	NA	NA	NA	NA	NA	NA	90	DISCH	فتحة الأحيال أعلى موقعها المعتاد	Q54
518	-	-	-	416	102	NA	NA	NA	NA	NA	NA	518	DOC	Hypospadias	
11.4	-	-	-	5.8	5.7	NA	NA	NA	NA	NA	NA	5.8	ALS		
56	23	18	11	4	-	31	17	10	3	-	1	87	DISCH	إعتلال عضل القلب	I42
385	156	141	62	26	-	255	153	52	47	-	3	640	DOC	Cardiomyopathy	
26.8	6.8	7.8	5.6	6.5	-	8.2	9.0	5.2	15.7	-	3.0	7.4	ALS		
61	27	24	10	-	-	25	12	9	4	-	-	86	DISCH	احتشاء مخي	I63
630	307	244	79	-	-	334	177	130	27	-	-	964	DOC	Cerebral infarction	
29.4	11.4	10.2	7.9	-	-	13.4	14.8	14.4	6.8	-	-	11.2	ALS		
NA	NA	NA	NA	NA	NA	86	7	42	37	-	-	86	DISCH	الأنواع الأخرى من النزف الرحمي أو المهبلي الشاد	N93
NA	NA	NA	NA	NA	NA	242	27	145	70	-	-	242	DOC	Other abnormal uterine and vaginal bleeding	
NA	NA	NA	NA	NA	NA	2.8	3.9	3.5	1.9	-	-	2.8	ALS		
25	4	1	14	4	2	61	3	4	50	4	-	86	DISCH	فحص أو مشاهدة لأسباب أخرى (يدخل فيه مراقبة ب ت أ)	Z04
68	18	3	40	5	2	135	4	19	105	7	-	203	DOC	Examination and observation for other reasons	
12.6	4.5	3.0	2.9	1.3	1.0	2.2	1.3	4.8	2.1	1.8	-	2.4	ALS		
56	6	9	32	9	-	29	7	3	16	3	-	85	DISCH	اضطرابات مفصالية أخرى لم تصنف في مكان آخر من التصنيف	M25
308	37	53	160	58	-	189	44	34	104	7	-	497	DOC	Other joint disorders, not elsewhere classified	
23.5	6.2	5.9	5.0	6.4	-	6.5	6.3	11.3	6.5	2.3	-	5.8	ALS		

(تابع) جدول 9.15 (Cont'd) Table 9.15
 الخروج وأيام الرعاية ومتوسط مدة الإقامة حسب التشخيص الرئيسي والنوع وفئات العمر 2010
 Discharges, Days of Care and Average Length of Stay by Principal Diagnosis, Sex and Age Groups 2010

Male ذكور						Female إناث						الخروج الرعاية الإقامة DISCH DOC ALS	التشخيص الرئيسي Principal Diagnosis	رمز التصنيف ICD10 Code	
Age Groups فئات العمر						Age Groups فئات العمر									
الجملة Total	65+	45-64	15-44	1-14	<1 yrs	الجملة Total	65+	45-64	15-44	1-14	<1 yrs	الأجمالي العام Grand Total			
17	-	4	13	-	-	66	2	11	52	-	1	83	DISCH	السمنة - البدانة	E66
119	-	38	81	-	-	439	8	114	306	-	11	558	DOC	Obesity	
15.7	-	9.5	6.2	-	-	6.7	4.0	10.4	5.9	-	11.0	6.7	ALS		
47	11	4	10	10	12	35	10	1	12	3	9	82	DISCH	أنتسداد الأمعاء الشللي وأنتسداد الأمعاء دون ذكر فتق	K56
299	93	52	78	37	39	374	137	4	95	10	128	673	DOC	Paralytic ileus and intestinal obstruction without hernia	
36.2	8.5	13.0	7.8	3.7	3.3	10.7	13.7	4.0	7.9	3.3	14.2	8.2	ALS		
41	-	-	-	-	41	41	-	-	-	-	41	82	DISCH	تقيح جرثومي (بكتيري) في الوليد	P36
579	-	-	-	-	579	803	-	-	-	-	803	1,382	DOC	Bacterial sepsis of newborn	
14.1	-	-	-	-	14.1	19.6	-	-	-	-	19.6	16.9	ALS		
14,216	1,970	2,047	6,648	2,396	1,155	19,091	1,905	1,892	12,931	1,650	713	33,307	DISCH	مجموع 100 تشخيص	
94,000	20,929	16,421	38,645	9,205	8,800	92,620	18,815	13,577	47,481	5,729	7,018	186,620	DOC	Total Leading 100 Diagnoses	
6.6	10.6	8.0	5.8	3.8	7.6	4.9	9.9	7.2	3.7	3.5	9.8	5.6	ALS		
6,207	1,137	1,068	2,205	1,167	630	5,479	901	945	2,424	730	479	11,686	DISCH	أخرى	
47,292	12,462	9,207	14,859	4,884	5,880	42,747	9,525	8,110	14,651	3,210	7,251	90,039	DOC	Total of Others	
7.6	11.0	8.6	6.7	4.2	9.3	7.8	10.6	8.6	6.0	4.4	15.1	7.7	ALS		
20,423	3,107	3,115	8,853	3,563	1,785	24,570	2,806	2,837	15,355	2,380	1,192	44,993	DISCH		
141,292	33,391	25,628	53,504	14,089	14,680	135,367	28,340	21,687	62,132	8,939	14,269	276,659	DOC	Total الجملة	
6.9	10.7	8.2	6.0	4.0	8.2	5.5	10.1	7.6	4.0	3.8	12.0	6.1	ALS		

Figure 9.4 رسم بياني
الخروج حسب أعلى عشرة تشخيصات رئيسية 2010
Discharges by The Ten Leading Diagnosis 2010



Reference: Table 9.15

مرجع: جدول 9.15

جدول 9.16
الخروج حسب الأيام (قبل وبعد) العملية و القسم العلاجي والنوع 2010
Discharges (Pre - Post) Operation Days by Department and Sex 2010

Post Operation Days				Pre Operation Days				عدد الخروج Disch.	النوع Sex	القسم Department	
المتوسط Avg.L.S.	الوسيط Median	أعلى Max.	أدنى Min.	المتوسط Avg.L.S.	الوسيط Median	أعلى Max.	أدنى Min.				
4.27	2	94	-	3.29	1	102	-	498	Male	ذكر	الباطنية
6.04	2.5	143	-	4.16	1	365	-	360	Female	أنثى	Medical
4.34	3	179	-	1.91	1	52	-	3,196	Male	ذكر	الجراحة
4.33	3	102	-	2.29	1	42	-	1,626	Female	أنثى	Surgical
5.95	3	174	-	1.74	1	61	-	1,428	Male	ذكر	جراحة العظام والكسور
7.81	6	103	-	2.12	1	31	-	800	Female	أنثى	Orthopedic Surgery & Fracture
6.50	4	83	-	4.16	1	62	-	141	Male	ذكر	جراحة التجميل والحروق
4.29	3	27	-	2.41	1	30	-	131	Female	أنثى	Plastic Surgery & Burns
NA	NA	NA	NA	NA	NA	NA	NA	NA	Male	ذكر	أمراض النساء والولادة
1.85	2	61	-	1.30	1	48	-	9,540	Female	أنثى	Obstetrics & Gynecology
3.63	-	383	-	5.68	1	153	-	526	Male	ذكر	أمراض الأطفال
4.27	1	95	-	6.36	1	105	-	234	Female	أنثى	Pediatrics
1.57	1	13	-	1.53	1	19	-	541	Male	ذكر	الأنف والأذن والحنجرة
1.52	1	16	-	1.52	1	18	-	426	Female	أنثى	Ear, Nose and Throat
1.79	2	52	-	1.20	1	19	-	1,010	Male	ذكر	أمراض العيون
1.81	2	22	-	1.20	1	20	-	754	Female	أنثى	Ophthalmology
3.41	2	29	-	1.86	1	65	-	156	Male	ذكر	الأسنان
2.52	2	18	-	2.00	1	43	-	117	Female	أنثى	Dental
5.82	3	94	-	3.39	-	176	-	361	Male	ذكر	الأورام
9.34	4	91	-	2.85	-	40	-	227	Female	أنثى	Oncology
14.10	4	254	-	9.27	-	497	-	197	Male	ذكر	العلوم العصبية
10.47	4	129	-	8.37	2	270	-	126	Female	أنثى	Neurosciences
3.64	1	23	-	4.49	2	26	-	171	Male	ذكر	أمراض الكلى
5.71	2	43	-	4.88	2	37	-	131	Female	أنثى	Nephrology
3.60	-	18	-	8.20	6	15	2	5	Male	ذكر	وحدة العناية الخاصة بالمواليد
14.50	14.5	29	-	66.00	66	117	15	2	Female	أنثى	Special Care Baby Unit

Avg.L.S. : Average Length of Stay.

المتوسط : متوسط مدة الإقامة .

جدول 9.17
 عدد حالات التخدير في وزارة الصحة حسب نوع التخدير 2006 - 2010
 Number of Anaesthesia Cases at Ministry of Health by Type of Anaesthesia 2006 - 2010

Type of Anaesthesia	2010	2009	2008	2007	2006	نوع التخدير
General anaesthesia	14,720	14,813	16,221	14,915	15,308	تخدير عام
Local anaesthesia	3,840	4,959	2,331	5,570	3,432	تخدير موضعي
Spinal, epidural & regional	3,387	3,478	3,431	3,262	3,226	التخدير النصفي أو الناحي
Sedation	2,120	1,594	4,612	2,369	2,624	مسكنات
Total	24,067	24,844	26,595	26,116	24,590	الجملة

جدول 9.18
الوفيات حسب التشخيص الرئيسي للوفاة ومدة الإقامة والجنسية والنوع 2010
Deaths by Principal Diagnosis, Length of Stay, Nationality and Sex 2010

الجملة Total			48 ساعة فأكثر 48 hrs & over			أقل من 48 ساعة Less than 48 hrs			النوع Sex	التشخيص الرئيسي للوفاة Principal Diagnosis of Death	رمز التصنيف ICD10 Code
الجملة Total	غير بحريني Non-Bah	بحريني Bah	الجملة Total	غير بحريني Non-Bah	بحريني Bah	الجملة Total	غير بحريني Non-Bah	بحريني Bah			
1	1	-	1	1	-	-	-	-	ذكر Male	التدرن Tuberculosis	A15-A19
-	-	-	-	-	-	-	-	-	أنثى Female		
1	1	-	1	1	-	-	-	-	الجملة Total		
1	-	1	1	-	1	-	-	-	ذكر Male	أمراض جرثومية (بكتيرية) من مصدر حيواني Certain Zoonotic Bacterial diseases	A20-A28
-	-	-	-	-	-	-	-	-	أنثى Female		
1	-	1	1	-	1	-	-	-	الجملة Total		
234	37	197	217	34	183	17	3	14	ذكر Male	أمراض جرثومية (بكتيرية) أخرى Other Bacterial diseases	A30-A49
171	11	160	159	10	149	12	1	11	أنثى Female		
405	48	357	376	44	332	29	4	25	الجملة Total		
1	1	-	1	1	-	-	-	-	ذكر Male	عدوى فيروسية تصيب الجهاز العصبي المركزي Viral Infections of the Central Nervous System	A80-A89
-	-	-	-	-	-	-	-	-	أنثى Female		
1	1	-	1	1	-	-	-	-	الجملة Total		
1	1	-	1	1	-	-	-	-	ذكر Male	التهاب الكبد الفيروسي Viral Hepatitis	B15-B19
-	-	-	-	-	-	-	-	-	أنثى Female		
1	1	-	1	1	-	-	-	-	الجملة Total		
1	-	1	1	-	1	-	-	-	ذكر Male	عوامل (عوامل) جرثومية وفيروسية وعوامل معدية أخرى Bacterial, Viral and Other Infectious Agents	B95-B97
1	-	1	1	-	1	-	-	-	أنثى Female		
2	-	2	2	-	2	-	-	-	الجملة Total		
3	1	2	3	1	2	-	-	-	ذكر Male	الأورام الخبيثة بالشفة والتجويف الفمي والبلعوم Malignant Neoplasms of Lip, Oral Cavity and Pharynx	C00-C14
1	-	1	1	-	1	-	-	-	أنثى Female		
4	1	3	4	1	3	-	-	-	الجملة Total		

(تابع) جدول 9.18 (Cont'd) Table 9.18
الوفيات حسب التشخيص الرئيسي للوفاة ومدة الإقامة والجنسية والنوع 2010
Deaths by Principal Diagnosis, Length of Stay, Nationality and Sex 2010

الجملة Total			48 ساعة فأكثر 48 hrs & over			أقل من 48 ساعة Less than 48 hrs			النوع Sex	التشخيص الرئيسي للوفاة Principal Diagnosis of Death	رمز التصنيف ICD10 Code
الجملة Total	غير بحريني Non-Bah	بحريني Bah	الجملة Total	غير بحريني Non-Bah	بحريني Bah	الجملة Total	غير بحريني Non-Bah	بحريني Bah			
18	1	17	18	1	17	-	-	-	ذكر Male	الأورام الخبيثة بأعضاء الجهاز الهضمي Malignant Neoplasms of Digestive Organs	C15-C26
14	1	13	14	1	13	-	-	-	أنثى Female		
32	2	30	32	2	30	-	-	-	الجملة Total		
20	-	20	19	-	19	1	-	1	ذكر Male	الأورام الخبيثة بأعضاء الجهاز التنفسي والأعضاء داخل الصدر Malignant Neoplasms of Respiratory and Intrathoracic Organs	C30-C39
4	-	4	4	-	4	-	-	-	أنثى Female		
24	-	24	23	-	23	1	-	1	الجملة Total		
1	-	1	1	-	1	-	-	-	ذكر Male	المelanom (الورم الميلاني) والأورام الخبيثة الأخرى بالجلد Melanoma and Other Malignant Neoplasms of Skin	C43-C44
-	-	-	-	-	-	-	-	-	أنثى Female		
1	-	1	1	-	1	-	-	-	الجملة Total		
-	-	-	-	-	-	-	-	-	ذكر Male	الأورام الخبيثة بالثدي Malignant Neoplasms of Breast	C50
23	2	21	22	2	20	1	-	1	أنثى Female		
23	2	21	22	2	20	1	-	1	الجملة Total		
-	-	-	-	-	-	-	-	-	ذكر Male	الأورام الخبيثة بالأعضاء التناسلية للإناث Malignant Neoplasms of Female Genital Organs	C51-C58
10	1	9	10	1	9	-	-	-	أنثى Female		
10	1	9	10	1	9	-	-	-	الجملة Total		
5	-	5	5	-	5	-	-	-	ذكر Male	الأورام الخبيثة بالأعضاء التناسلية للذكر Malignant Neoplasms of Male Genital Organs	C60-C63
-	-	-	-	-	-	-	-	-	أنثى Female		
5	-	5	5	-	5	-	-	-	الجملة Total		
6	-	6	6	-	6	-	-	-	ذكر Male	الأورام الخبيثة بالجهاز البولي Malignant Neoplasms of Urinary Tract	C64-C68
1	-	1	1	-	1	-	-	-	أنثى Female		
7	-	7	7	-	7	-	-	-	الجملة Total		

(تابع) جدول 9.18 (Cont'd) Table 9.18
الوفيات حسب التشخيص الرئيسي للوفاة ومدّة الإقامة والجنسية والنوع 2010
Deaths by Principal Diagnosis, Length of Stay, Nationality and Sex 2010

الجملة Total			48 ساعة فأكثر 48 hrs & over			أقل من 48 ساعة Less than 48 hrs			النوع Sex	التشخيص الرئيسي للوفاة Principal Diagnosis of Death	رمز التصنيف ICD10 Code
الجملة Total	غير بحريني Non-Bah	بحريني Bah	الجملة Total	غير بحريني Non-Bah	بحريني Bah	الجملة Total	غير بحريني Non-Bah	بحريني Bah			
3	-	3	3	-	3	-	-	-	ذكر Male	الأورام الخبيثة بالعين والدماغ (المخ) والأجزاء الأخرى من الجهاز العصبي المركزي	C69-C72
1	-	1	1	-	1	-	-	-	أنثى Female	Malignant Neoplasms of Eye, Brain and Other	
4	-	4	4	-	4	-	-	-	الجملة Total	Parts of Central Nervous System	
1	-	1	1	-	1	-	-	-	ذكر Male	الأورام الخبيثة بالغدة الدرقية أو الغدد الصماء الأخرى	C73-C75
2	-	2	2	-	2	-	-	-	أنثى Female	Malignant Neoplasms of Thyroid and Other	
3	-	3	3	-	3	-	-	-	الجملة Total	Endocrine Glands	
2	-	2	2	-	2	-	-	-	ذكر Male	أورام خبيثة بمواقع مبهمّة أو ثانوية أو غير محددة	C76-C80
3	1	2	3	1	2	-	-	-	أنثى Female	Malignant Neoplasms of Ill-Defined, Secondary	
5	1	4	5	1	4	-	-	-	الجملة Total	and Unspecified Sites	
6	-	6	6	-	6	-	-	-	ذكر Male	الأورام الخبيثة بالأنسجة الليمفاوية والمكونة للدم والأنسجة ذات العلاقة	C81-C96
6	1	5	5	1	4	1	-	-	أنثى Female	Malignant Neoplasms of Lymphoid, Haematopoietic	
12	1	11	11	1	10	1	-	-	الجملة Total	and Related Tissue	
-	-	-	-	-	-	-	-	-	ذكر Male	أورام خبيثة ذات مواقع مستقلة (أولية) متعددة	C97
1	-	1	1	-	1	-	-	-	أنثى Female	Malignant neoplasms of independent	
1	-	1	1	-	1	-	-	-	الجملة Total	(primary) multiple sites	
-	-	-	-	-	-	-	-	-	ذكر Male	الأورام الحميدة	D10-D36
1	-	1	1	-	1	-	-	-	أنثى Female	Benign Neoplasms	
1	-	1	1	-	1	-	-	-	الجملة Total		
-	-	-	-	-	-	-	-	-	ذكر Male	أورام ذات سلوك (تصرف) غير مؤكد أو غير معروف	D37-D48
2	1	1	2	1	1	-	-	-	أنثى Female	Neoplasms of Uncertain or Unknown Behaviour	
2	1	1	2	1	1	-	-	-	الجملة Total		

(تابع) جدول 9.18 (Cont'd) Table 9.18
الوفيات حسب التشخيص الرئيسي للوفاة ومدة الإقامة والجنسية والنوع 2010
Deaths by Principal Diagnosis, Length of Stay, Nationality and Sex 2010

الجملة Total			48 ساعة فأكثر 48 hrs & over			أقل من 48 ساعة Less than 48 hrs			النوع Sex	التشخيص الرئيسي للوفاة Principal Diagnosis of Death	رمز التصنيف ICD10 Code
الجملة Total	غير بحريني Non-Bah	بحريني Bah	الجملة Total	غير بحريني Non-Bah	بحريني Bah	الجملة Total	غير بحريني Non-Bah	بحريني Bah			
2	-	2	2	-	2	-	-	-	ذكر Male	فقر الدم الانحلالي Haemolytic Anaemias	D55-D59
-	-	-	-	-	-	-	-	-	أنثى Female		
2	-	2	2	-	2	-	-	-	الجملة Total		
3	-	3	3	-	3	-	-	-	ذكر Male	فقر الدم اللاتكوني (اللاتنسجي) وأنواع أخرى من فقر الدم Aplastic and Other Anaemias	D65-D69
8	-	8	8	-	8	-	-	-	أنثى Female		
11	-	11	11	-	11	-	-	-	الجملة Total		
-	-	-	-	-	-	-	-	-	ذكر Male	الأمراض الأخرى للدم ولأعضاء تكوين الدم Other diseases of blood and blood-forming organs	D70-D77
1	-	1	1	-	1	-	-	-	أنثى Female		
1	-	1	1	-	1	-	-	-	الجملة Total		
-	-	-	-	-	-	-	-	-	ذكر Male	اضطرابات الغدة الدرقية Disorders of Thyroid Gland	E00-E07
1	-	1	1	-	1	-	-	-	أنثى Female		
1	-	1	1	-	1	-	-	-	الجملة Total		
1	-	1	1	-	1	-	-	-	ذكر Male	الداء السكري (السكري) Diabetes Mellitus	E10-E14
-	-	-	-	-	-	-	-	-	أنثى Female		
1	-	1	1	-	1	-	-	-	الجملة Total		
-	-	-	-	-	-	-	-	-	ذكر Male	اضطرابات الغدد الصماء الأخرى Disorders of Other endocrine glands	E20-E35
1	-	1	1	-	1	-	-	-	أنثى Female		
1	-	1	1	-	1	-	-	-	الجملة Total		
7	1	6	6	-	6	1	1	-	ذكر Male	اضطرابات الاستقلاب (التمثيل الغذائي)	E70-E90
3	1	2	3	1	2	-	-	-	أنثى Female		
10	2	8	9	1	8	1	1	-	الجملة Total		

(تابع) جدول 9.18 (Cont'd) Table 9.18
الوفيات حسب التشخيص الرئيسي للوفاة ومدة الإقامة والجنسية والنوع 2010
Deaths by Principal Diagnosis, Length of Stay, Nationality and Sex 2010

الجملة Total			48 ساعة فأكثر 48 hrs & over			أقل من 48 ساعة Less than 48 hrs			النوع Sex	التشخيص الرئيسي للوفاة Principal Diagnosis of Death	رمز التصنيف ICD10 Code
الجملة Total	غير بحريني Non-Bah	بحريني Bah	الجملة Total	غير بحريني Non-Bah	بحريني Bah	الجملة Total	غير بحريني Non-Bah	بحريني Bah			
6	3	3	5	3	2	1	-	1	ذكر Male	الاضطرابات الأخرى بالجهاز العصبي Other Disorders of the Nervous System	G90-G99
4	1	3	3	-	3	1	1	-	أنثى Female		
10	4	6	8	3	5	2	1	1	الجملة Total		
14	2	12	11	2	9	3	-	3	ذكر Male	أمراض فرط (ارتفاع) ضغط الدم Hypertensive Diseases	I10-I15
8	-	8	6	-	6	2	-	2	أنثى Female		
22	2	20	17	2	15	5	-	5	الجملة Total		
30	11	19	23	8	15	7	3	4	ذكر Male	أمراض القلب الإقفارية (الاسكيمية) الناجمة عن القصور الدموي Ischaemic Heart Diseases	I20-I25
14	1	13	8	-	8	6	1	5	أنثى Female		
44	12	32	31	8	23	13	4	9	الجملة Total		
17	3	14	14	2	12	3	1	2	ذكر Male	أمراض القلب الرئوية وأمراض الدورة الدموية الرئوية (الدوران الدموي) Pulmonary Heart Disease and Diseases of Pulmonary Circulation	I26-I28
17	1	16	13	1	12	4	-	4	أنثى Female		
34	4	30	27	3	24	7	1	6	الجملة Total		
13	4	9	10	4	6	3	-	3	ذكر Male	أشكال أخرى من أمراض القلب Other Forms of Heart Disease	I30-I52
14	1	13	11	1	10	3	-	3	أنثى Female		
27	5	22	21	5	16	6	-	6	الجملة Total		
40	15	25	34	9	25	6	6	-	ذكر Male	الأمراض الدماغية الوعائية (أمراض أوعية المخ) Cerebrovascular Diseases	I60-I69
23	4	19	21	3	18	2	1	1	أنثى Female		
63	19	44	55	12	43	8	7	1	الجملة Total		
1	-	1	1	-	1	-	-	-	ذكر Male	أمراض الشرايين والشريينات (الشرايين الصغيرة) والشعيرات الدموية Diseases of Arteries, Arterioles and Capillaries	I70-I79
2	-	2	1	-	1	1	-	1	أنثى Female		
3	-	3	2	-	2	1	-	1	الجملة Total		

(تابع) جدول 9.18 (Cont'd) Table 9.18
الوفيات حسب التشخيص الرئيسي للوفاة ومدة الإقامة والجنسية والنوع 2010
Deaths by Principal Diagnosis, Length of Stay, Nationality and Sex 2010

الجملة Total			48 ساعة فأكثر 48 hrs & over			أقل من 48 ساعة Less than 48 hrs			النوع Sex	التشخيص الرئيسي للوفاة Principal Diagnosis of Death	رمز التصنيف ICD10 Code
الجملة Total	غير بحريني Non-Bah	بحريني Bah	الجملة Total	غير بحريني Non-Bah	بحريني Bah	الجملة Total	غير بحريني Non-Bah	بحريني Bah			
1	-	1	1	-	1	-	-	-	ذكر Male	أمراض الأوردة والأوعية والعقد (الغدد) اللمفية التي لم تصنف في مكان آخر	I80-I89
1	-	1	1	-	1	-	-	-	أنثى Female	Diseases of Veins, Lymphatic Vessels and Lymph	
2	-	2	2	-	2	-	-	-	الجملة Total	Nodes, not elsewhere classified	
1	-	1	1	-	1	-	-	-	ذكر Male	أمراض الأوردة والأوعية والعقد (الغدد) اللمفية التي لم تصنف في مكان آخر	I95-I99
-	-	-	-	-	-	-	-	-	أنثى Female	Other and Unspecified Disorders of the	
1	-	1	1	-	1	-	-	-	الجملة Total	Circulatory System	
1	-	1	-	-	-	1	-	1	ذكر Male	عدوى (خمج) حادة بالجهاز التنفسي العلوي (المسالك التنفسية العليا)	J00-J06
-	-	-	-	-	-	-	-	-	أنثى Female	Acute Upper Respiratory Infections	
1	-	1	-	-	-	1	-	1	الجملة Total		
12	1	11	10	1	9	2	-	2	ذكر Male	النزلة الوافدة (الإنفلونزا) وذات الرئة (الالتهاب الرئوي)	J10-J18
19	1	18	18	1	17	1	-	1	أنثى Female	Influenza and Pneumonia	
31	2	29	28	2	26	3	-	3	الجملة Total		
3	-	3	3	-	3	-	-	-	ذكر Male	الأمراض المزمنة بالجهاز التنفسي السفلي (المسالك التنفسية السفلي)	J40-J47
-	-	-	-	-	-	-	-	-	أنثى Female	Chronic Lower Respiratory Diseases	
3	-	3	3	-	3	-	-	-	الجملة Total		
10	-	10	10	-	10	-	-	-	ذكر Male	أمراض الرئة الناجمة عن عوامل خارجية	J60-J70
13	-	13	12	-	12	1	-	1	أنثى Female	Lung Diseases due to External Agents	
23	-	23	22	-	22	1	-	1	الجملة Total		
5	1	4	4	1	3	1	-	1	ذكر Male	أمراض تنفسية أخرى تصيب بصفة رئيسية النسيج الخلالي	J80-J84
4	-	4	4	-	4	-	-	-	أنثى Female	Other Respiratory Diseases Principally	
9	1	8	8	1	7	1	-	1	الجملة Total	affecting the Interstitium	

(تابع) جدول 9.18 (Cont'd) Table 9.18
الوفيات حسب التشخيص الرئيسي للوفاة ومدة الإقامة والجنسية والنوع 2010
Deaths by Principal Diagnosis, Length of Stay, Nationality and Sex 2010

الجملة Total			48 ساعة فأكثر 48 hrs & over			أقل من 48 ساعة Less than 48 hrs			النوع Sex	التشخيص الرئيسي للوفاة Principal Diagnosis of Death	رمز التصنيف ICD10 Code
الجملة Total	غير بحريني Non-Bah	بحريني Bah	الجملة Total	غير بحريني Non-Bah	بحريني Bah	الجملة Total	غير بحريني Non-Bah	بحريني Bah			
1	-	1	1	-	1	-	-	-	ذكر Male	الأمراض الأخرى بالجنبة (البورا) Other Diseases of Pleura	J90-J94
4	-	4	4	-	4	-	-	-	أنثى Female		
5	-	5	5	-	5	-	-	-	الجملة Total		
17	1	16	12	1	11	5	-	5	ذكر Male	أمراض الجهاز التنفسي الأخرى Other Diseases of the Respiratory System	J95-J99
23	2	21	20	2	18	3	-	3	أنثى Female		
40	3	37	32	3	29	8	-	8	الجملة Total		
2	-	2	1	-	1	1	-	1	ذكر Male	أمراض المريء والإثني عشر (العفج) Diseases of Oesophagus, Stomach and Duodenum	K20-K31
-	-	-	-	-	-	-	-	-	أنثى Female		
2	-	2	1	-	1	1	-	1	الجملة Total		
-	-	-	-	-	-	-	-	-	ذكر Male	الفتق Hernia	K40-K46
1	1	-	-	-	-	1	1	-	أنثى Female		
1	1	-	-	-	-	1	1	-	الجملة Total		
1	-	1	1	-	1	-	-	-	ذكر Male	الأمراض الأخرى بالأمعاء Other Diseases of Intestines	K55-K63
1	-	1	1	-	1	-	-	-	أنثى Female		
2	-	2	2	-	2	-	-	-	الجملة Total		
-	-	-	-	-	-	-	-	-	ذكر Male	أمراض الصفاق (البريتون) Diseases of Peritoneum	K65-K67
1	-	1	1	-	1	-	-	-	أنثى Female		
1	-	1	1	-	1	-	-	-	الجملة Total		
12	2	10	11	1	10	1	1	-	ذكر Male	أمراض الكبد Diseases of Liver	K70-K77
7	-	7	7	-	7	-	-	-	أنثى Female		
19	2	17	18	1	17	1	1	-	الجملة Total		

(تابع) جدول 9.18 (Cont'd) Table 9.18
الوفيات حسب التشخيص الرئيسي للوفاة ومدة الإقامة والجنسية والنوع 2010
Deaths by Principal Diagnosis, Length of Stay, Nationality and Sex 2010

الجملة Total			48 ساعة فأكثر 48 hrs & over			أقل من 48 ساعة Less than 48 hrs			النوع Sex	التشخيص الرئيسي للوفاة Principal Diagnosis of Death	رمز التصنيف ICD10 Code
الجملة Total	غير بحريني Non-Bah	بحريني Bah	الجملة Total	غير بحريني Non-Bah	بحريني Bah	الجملة Total	غير بحريني Non-Bah	بحريني Bah			
6	1	5	5	1	4	1	-	1	ذكر Male	الأمراض الأخرى بالجهاز الهضمي Other Diseases of the Digestive System	K90-K93
5	1	4	4	1	3	1	-	1	أنثى Female		
11	2	9	9	2	7	2	-	2	الجملة Total		
5	1	4	4	1	3	1	-	1	ذكر Male	الفشل (القصور) الكلوي Renal Failure	N17-N19
3	-	3	2	-	2	1	-	1	أنثى Female		
8	1	7	6	1	5	2	-	2	الجملة Total		
4	-	4	3	-	3	1	-	1	ذكر Male	الأمراض الأخرى بالجهاز البولي Other Diseases of the Urinary System	N30-N39
8	-	8	7	-	7	1	-	1	أنثى Female		
12	-	12	10	-	10	2	-	2	الجملة Total		
1	-	1	1	-	1	-	-	-	ذكر Male	أمراض الأعضاء التناسلية للذكر Diseases of Male Genital Organs	N40-N51
-	-	-	-	-	-	-	-	-	أنثى Female		
1	-	1	1	-	1	-	-	-	الجملة Total		
-	-	-	-	-	-	-	-	-	ذكر Male	مضاعفات تتعلق أساسا بالنفاس Complications Predominantly related to the Puerperium	O85-O92
2	-	2	2	-	2	-	-	-	أنثى Female		
2	-	2	2	-	2	-	-	-	الجملة Total		
6	-	6	4	-	4	2	-	2	ذكر Male	اضطرابات تتعلق بطول مدة الحمل أن نمو الجنين Disorders related to Length of Gestation and Fetal Growth	P05-P08
6	-	6	4	-	4	2	-	2	أنثى Female		
12	-	12	8	-	8	4	-	4	الجملة Total		
-	-	-	-	-	-	-	-	-	ذكر Male	الرضوح أثناء الولادة - الإصابات الولادية Birth Trauma	P10-P15
2	-	2	2	-	2	-	-	-	أنثى Female		
2	-	2	2	-	2	-	-	-	الجملة Total		

(تابع) جدول 9.18 (Cont'd) Table 9.18
الوفيات حسب التشخيص الرئيسي للوفاة ومدة الإقامة والجنسية والنوع 2010
Deaths by Principal Diagnosis, Length of Stay, Nationality and Sex 2010

الجملة Total			48 ساعة فأكثر 48 hrs & over			أقل من 48 ساعة Less than 48 hrs			النوع Sex	التشخيص الرئيسي للوفاة Principal Diagnosis of Death	رمز التصنيف ICD10 Code
الجملة Total	غير بحريني Non-Bah	بحريني Bah	الجملة Total	غير بحريني Non-Bah	بحريني Bah	الجملة Total	غير بحريني Non-Bah	بحريني Bah			
10	1	9	8	1	7	2	-	2	ذكر Male	الاضطرابات التنفسية والقلبية الوعائية الخاصة بالفترة حوالى الولادة	P20-P29
9	1	8	4	-	4	5	1	4	أنثى Female	Respiratory and Cardiovascular Disorders	
20	2	18	12	1	11	8	1	7	الجملة Total	Specific to the Perinatal Period	
14	2	12	14	2	12	-	-	-	ذكر Male	العداوى (الاحماج) الخاصة بالفترة حوالى الولادة	P35-P39
11	4	7	9	3	6	2	1	1	أنثى Female	Infectious Specific to the Perinatal Period	
25	6	19	23	5	18	2	1	1	الجملة Total		
-	-	-	-	-	-	-	-	-	ذكر Male	الاضطرابات النزفية واضطرابات الدم بالجنين أو الوليد	P50-P61
2	-	2	2	-	2	-	-	-	أنثى Female	Haemorrhagic and Haematological Disorders	
2	-	2	2	-	2	-	-	-	الجملة Total	of Fetus and Newborn	
2	1	1	2	1	1	-	-	-	ذكر Male	الاضطرابات المؤقتة (العابرة) في عمليات الغدد الصماء	P70-P74
2	2	-	2	2	-	-	-	-	أنثى Female	والتمثيل الغذائي الخاصة بالجنين والوليد	
4	3	1	4	3	1	-	-	-	الجملة Total	Transitory Endocrine and Metabolic Disorders Specific to Fetus and Newborn	
2	-	2	2	-	2	-	-	-	ذكر Male	اضطرابات الجهاز الهضمي في الجنين والوليد	P75-P78
1	-	1	1	-	1	-	-	-	أنثى Female	Digestive System Disorders of Fetus and Newborn	
3	-	3	3	-	3	-	-	-	الجملة Total		
3	-	3	2	-	2	1	-	1	ذكر Male	التشوهات الخلقية في الجهاز العصبي	Q00-Q07
1	1	-	-	-	-	1	1	1	أنثى Female	Congenital Malformations of the Nervous System	
4	1	3	2	-	2	2	1	1	الجملة Total		
2	1	1	2	1	1	-	-	-	ذكر Male	التشوهات الخلقية بالجهاز الدوري (الدوراني)	Q20-Q28
4	1	3	3	1	2	1	-	1	أنثى Female	Congenital Malformations of the Circulatory System	
6	2	4	5	2	3	1	-	1	الجملة Total		

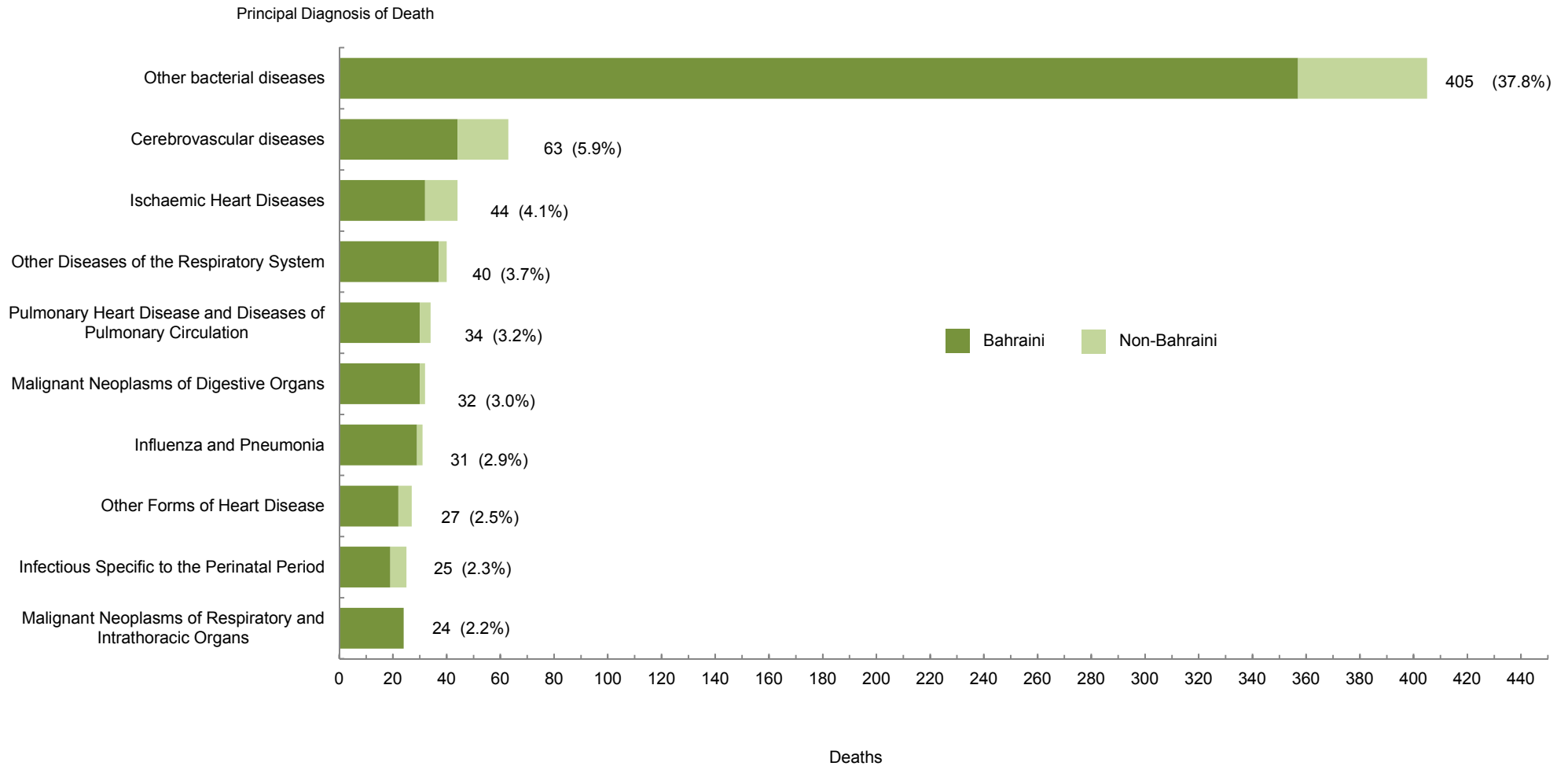
(تابع) جدول 9.18 (Cont'd) Table 9.18
الوفيات حسب التشخيص الرئيسي للوفاة ومدة الإقامة والجنسية والنوع 2010
Deaths by Principal Diagnosis, Length of Stay, Nationality and Sex 2010

الجملة Total			48 ساعة فأكثر 48 hrs & over			أقل من 48 ساعة Less than 48 hrs			النوع Sex	التشخيص الرئيسي للوفاة Principal Diagnosis of Death	رمز التصنيف ICD10 Code	
الجملة Total	غير بحريني Non-Bah	بحريني Bah	الجملة Total	غير بحريني Non-Bah	بحريني Bah	الجملة Total	غير بحريني Non-Bah	بحريني Bah				
-	-	-	-	-	-	-	-	-	Male	ذكر	التشوهات الخلقية بالجهاز التنفسي Congenital Malformations of the Respiratory System	Q30-Q34
1	-	1	-	-	-	1	-	1	Female	أنثى		
1	-	1	-	-	-	1	-	1	Total	الجملة		
2	-	2	-	-	-	2	-	2	Male	ذكر	التشوهات الخلقية بالجهاز البولي Congenital Malformations of the Urinary System	Q60-Q64
2	-	2	1	-	1	1	-	1	Female	أنثى		
4	-	4	1	-	1	3	-	3	Total	الجملة		
2	1	1	1	-	1	1	1	-	Male	ذكر	التشوهات وتغييرات الشكل الخلقية بالجهاز العضلي الحركي Congenital Malformations and Deformations of the Musculoskeletal System	Q65-Q79
-	-	-	-	-	-	-	-	-	Female	أنثى		
2	1	1	1	-	1	1	1	-	Total	الجملة		
1	-	1	1	-	1	-	-	-	Male	ذكر	التشوهات الخلقية الأخرى Other Congenital Malformations	Q80-Q89
2	1	1	1	1	-	1	-	1	Female	أنثى		
3	1	2	2	1	1	1	-	1	Total	الجملة		
1	1	-	1	1	-	-	-	-	Male	ذكر	شذوذات صبغوية (بالصبغيات) (زيغ بالكروموسومات) لم تصنف في مكان آخر Chromosomal Abnormalities, not elsewhere classified	Q90-Q99
1	-	1	1	-	1	-	-	-	Female	أنثى		
2	1	1	2	1	1	-	-	-	Total	الجملة		
4	2	2	2	-	2	2	2	-	Male	ذكر	الأعراض والعلامات (الدلائل المرضية) التي تكتنف الجهاز الدوري أو الجهاز التنفسي Symptoms, and Signs involving the Circulatory and Respiratory Systems	R00-R09
4	-	4	3	-	3	1	-	1	Female	أنثى		
8	2	6	5	-	5	3	2	1	Total	الجملة		
3	1	2	3	1	2	-	-	-	Male	ذكر	الأعراض والعلامات (الدلائل المرضية) العامة General Symptoms and Signs	R50-R69
3	-	3	2	-	2	1	-	1	Female	أنثى		
6	1	5	5	1	4	1	-	1	Total	الجملة		

(تابع) جدول 9.18 (Cont'd) Table 9.18
الوفيات حسب التشخيص الرئيسي للوفاة ومدة الإقامة والجنسية والنوع 2010
Deaths by Principal Diagnosis, Length of Stay, Nationality and Sex 2010

الجملة Total			48 ساعة فأكثر 48 hrs & over			أقل من 48 ساعة Less than 48 hrs			النوع Sex	التشخيص الرئيسي للوفاة Principal Diagnosis of Death	رمز التصنيف ICD10 Code
الجملة Total	غير بحريني Non-Bah	بحريني Bah	الجملة Total	غير بحريني Non-Bah	بحريني Bah	الجملة Total	غير بحريني Non-Bah	بحريني Bah			
10	7	3	8	7	1	2	-	2	ذكر Male	إصابات الرأس Injuries to the Head	S00-S09
-	-	-	-	-	-	-	-	-	أنثى Female		
10	7	3	8	7	1	2	-	2	الجملة Total		
1	-	1	1	-	1	-	-	-	ذكر Male	إصابات الورك والفخذ Injuries to the Hip and Thigh	S70-S79
-	-	-	-	-	-	-	-	-	أنثى Female		
1	-	1	1	-	1	-	-	-	الجملة Total		
5	3	2	3	2	1	2	1	1	ذكر Male	حرق أو انتكال بمناطق متعددة أو غير معينة من الجسم Burns and Corrosions of Multiple and Unspecified Body Regions	T29-T32
-	-	-	-	-	-	-	-	-	أنثى Female		
5	3	2	3	2	1	2	1	1	الجملة Total		
1	-	1	1	-	1	-	-	-	ذكر Male	التسمم بالعقاقير (الأدوية) أو بالمستحضرات الطبية أو بالمواد الحيوية (البيولوجية) Poisoning by Drugs, Medicaments and Biological Substances	T36-T50
-	-	-	-	-	-	-	-	-	أنثى Female		
1	-	1	1	-	1	-	-	-	الجملة Total		
-	-	-	-	-	-	-	-	-	ذكر Male	الأثار السامة لمواد هي أساسا غير دوائية (غير طبية) من حيث الأصل Toxic Effects of Substances Chiefly Nonmedicinal as to Source	T51-T65
1	1	-	1	1	-	-	-	-	أنثى Female		
1	1	-	1	1	-	-	-	-	الجملة Total		
1	-	1	1	-	1	-	-	-	ذكر Male	التأثيرات الأخرى أو غير المحددة لأسباب خارجية Other and Unspecified Effects of External Causes	T66-T78
-	-	-	-	-	-	-	-	-	أنثى Female		
1	-	1	1	-	1	-	-	-	الجملة Total		
-	-	-	-	-	-	-	-	-	ذكر Male	مضاعفات الرعاية الجراحية والطبية التي لم تصنف في مكان آخر Complications of Surgical and Medical Care, not elsewhere classified	T80-T88
1	-	1	1	-	1	-	-	-	أنثى Female		
1	-	1	1	-	1	-	-	-	الجملة Total		
590	108	482	520	89	431	70	19	51	ذكر Male		
482	43	439	424	35	389	58	8	50	أنثى Female		
1,072	151	921	944	124	820	128	27	101	الجملة Total		

Figure 9.5 رسم بياني
 الوفيات حسب أعلى عشرة تشخيصات رئيسية والجنسية 2010
Deaths by Top Ten Principal Diagnosis and Nationality 2010



Reference: Table 9.18

مرجع: جدول 9.18

جدول 9.19
زيارات العيادات الخارجية حسب القسم والجنسية والنوع 2010
Out-Patient Visits by Department, Nationality and Sex 2010

Department / Clinic	Total			Non-Bahraini			Bahraini			القسم / العيادة
	الجملة Total	أنثى Female	ذكر Male	الجملة Total	أنثى Female	ذكر Male	الجملة Total	أنثى Female	ذكر Male	
Accident & Emergency	340,569	141,544	199,025	85,925	27,866	58,059	254,644	113,678	140,966	الحوادث والطوارئ
Out-Patient Clinics	249,218	139,695	109,523	39,911	17,951	21,960	209,307	121,744	87,563	العيادات الخارجية
Medical	54,507	31,064	23,443	8,039	3422	4617	46,468	27642	18826	الباطنية
Surgical	24,789	10,802	13,987	4,402	1514	2888	20,387	9288	11099	الجراحة
Orthopedic Surgery & Fracture	30,366	15,079	15,287	5,103	1284	3819	25,263	13795	11468	جراحة العظام والكسور
Plastic Surgery & Burns	2,685	1,345	1,340	625	142	483	2,060	1203	857	جراحة التجميل والحروق
Ophthalmology	31,268	13,475	17,793	5,929	1172	4757	25,339	12303	13036	العيون
Ear, Nose and Throat	22,447	10,646	11,801	2,811	1081	1730	19,636	9565	10071	أنف وأذن وحنجرة
Paediatric	24,661	11,412	13,249	3,563	1634	1929	21,098	9778	11320	أمراض الأطفال
Nephrology	6,585	3,400	3,185	723	254	469	5,862	3146	2716	أمراض الكلى
Oncology	11,769	7,904	3,865	1,229	772	457	10,540	7132	3408	الأورام
Clinical Neurosciences	9,544	5,422	4,122	1,164	543	621	8,380	4879	3501	العلوم العصبية
Obstetrics & Gynecology	27,066	27066	NA	5968	5968	NA	21098	21098	NA	أمراض النساء والولادة
Gynecology	11,500	11,500	NA	1,717	1717	NA	9,783	9783	NA	أمراض النساء
Antenatal	15,566	15,566	NA	4,251	4251	NA	11,315	11315	NA	الحوامل
Dental	3,531	2,080	1,451	355	165	190	3,176	1915	1261	الأسنان
Total	589,787	281,239	308,548	125,836	45,817	80,019	463,951	235,422	228,529	الجملة
Other Services										خدمات أخرى
Physiotherapy (SMC)	62,120	26,781	35,339	10,560	3063	7497	51,560	23718	27842	العلاج الطبيعي (مجمع السلمانية الطبي)
Occupational Therapy	11,473	4,947	6,526	1,951	566	1385	9,522	4381	5141	العلاج المهني
Day Case Unit	8,867	3,407	5,460	1,945	437	1,508	6,922	2,970	3,952	وحدة الإقامة القصيرة

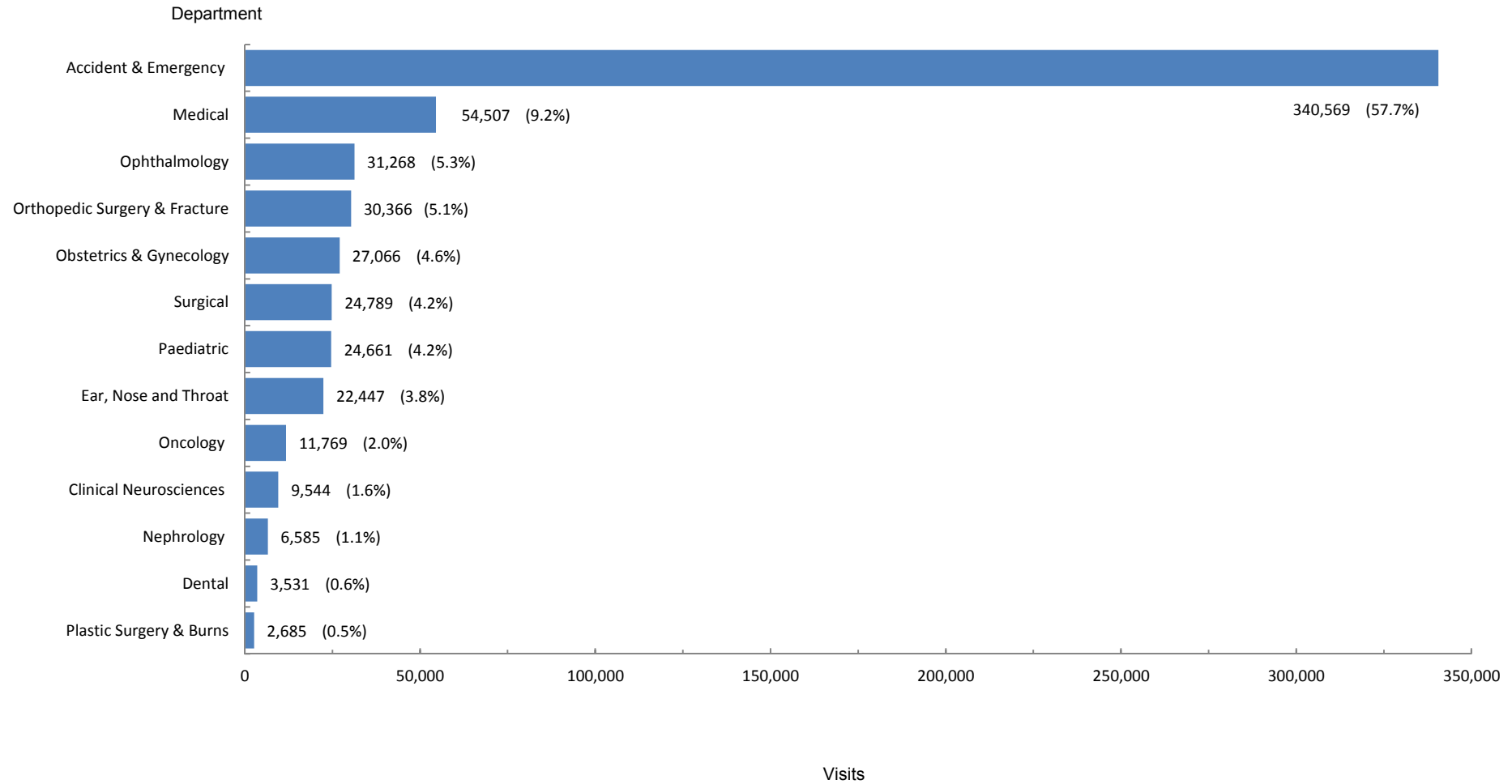
جدول 9.20
زيارات العيادات الخارجية حسب القسم 2006 - 2010
Out-Patient Visits by Department 2006 - 2010

Department / Clinic	2010	2009	2008	2007	2006	القسم / العيادة
Accident & Emergency	340,569	334,728	304,313	306,136	303,315	الحوادث والطوارئ
Out-Patient Clinics	249,218	246,330	247,442	212,151	181,047	العيادات الخارجية
Medical	54,507	51,667	48,848	42,130	35,901	الباطنية
Surgical	24,789	21,983	21,809	20,238	18,643	الجراحة
Orthopedic Surgery & Fracture	30,366	27,246	27,454	22,861	24,021	جراحة العظام والكسور
Plastic Surgery & Burns	2,685	2,755	2,551	2,215	2,187	جراحة التجميل والحروق
Ophthalmology	31,268	31,690	35,180	27,118	20,570	العيون
Ear, Nose and Throat	22,447	25,413	27,192	27,261	23,272	أنف وأذن وحنجرة
Paediatric	24,661	24,645	23,329	22,141	18,938	أمراض الأطفال
Nephrology	6,585	6,353	5,959	3,202	1,589	أمراض الكلى
Oncology	11,769	10,267	11,118	7,488	5,284	الأورام
Clinical Neurosciences	9,544	10,029	9,664	8,084	6,233	العلوم العصبية
Obstetrics & Gynecology	27,066	30,148	28,487	23,054	18,383	أمراض النساء والولادة
Gynecology	11,500	...	13,105	10,614	10,113	أمراض النساء
Antenatal	15,566	...	15,382	12,440	8,270	الحوامل
Dental	3,531	4,134	5,851	6,359	6,026	الأسنان
Total	589,787	581,058	551,755	518,287	484,362	الجملة
Other Services						خدمات أخرى
Physiotherapy (SMC)	62,120	40,954	40,954	95,716	95,017	العلاج الطبيعي (مجمع السلمانية الطبي)
Occupational Therapy	11,473	13,494	13,494	7,384	5,155	العلاج المهني
Day Case Unit	8,867	8,238	7,936	8,915	7,595	وحدة الإقامة القصيرة

Note: 2009 data was reviewed and updated.

ملاحظة : تم مراجعة وتحديث بيانات عام 2009 .

Figure 9.6 رسم بياني
 زيارات العيادات الخارجية حسب القسم 2010
Out-Patient Visits by Department 2010



Reference: Table 9.19

مرجع: جدول 9.19

جدول 9.21
عدد التحاليل المختبرية حسب مصدر العينات 2010
Laboratory Tests by Source of Specimens 2010

Source of Specimens	الجملة Total	البكتيريا Bacterio- logy	الطفيليات Parasito- logy	الأمصال Sero- logy	المناعة Immuno- logy	الخلايا Cyto- logy	النسجيات Histo- logy	السحب بالإبرة السريعة FNAC	بنك الدم Blood Bank	خلايا الدم Haema- tology	الكيمياء الحيوية Bioche- mistry	مصدر العينات
Salmaniya Medical Complex	7,274,279	565,242	145,304	62,400	20,142	3,543	9,841	864	514,466	2,436,868	3,515,609	مجمع السلمانية الطبي
Limited Private Practice	5,618	1,072	66	173	59	9	1	-	52	2,083	2,103	الطب الخاص المحدود
Maternity Hospitals	85,284	22,748	300	1,237	11	1	45	1	2,322	11,615	47,004	مستشفيات الولادة
Psychiatric Hospital	61,104	2,122	1,049	1,004	75	2	4	-	131	15,464	41,253	مستشفى الطب النفسي
Health Centers *	2,041,882	215,366	2,216	24,231	2,367	5,321	18	-	6,821	158,021	1,627,521	المراكز الصحية *
Medical Commission	12,917	-	-	-	-	-	-	-	-	-	12,917	اللجان الطبية
Public Health	1,044	86	20	15	-	-	-	-	9	328	586	الصحة العامة
College of Health Sciences	3	-	-	-	-	-	-	-	-	3	-	كلية العلوم الصحية
Military Hospital	639	24	-	60	11	1	2	1	39	29	472	المستشفى العسكري
Directorate of Health & Social Affairs (Ministry of Interior)	4,433	1,012	17	86	-	-	2	-	5	1,499	1,812	إدارة الشؤون الصحية والإجتماعية (وزارة الداخلية)
Private Hospitals	10,504	286	-	20	-	-	1	1	5,392	3,941	863	المستشفيات الخاصة
Private Clinics	5,060	138	5	38	14	1	22	9	3	2,242	2,588	العيادات الخاصة
Private Companies	9,239	24	6	95	-	-	-	-	145	3,159	5,810	المؤسسات الخاصة
Others	595	536	47	11	-	-	-	-	-	-	1	أخرى
Total	9,512,601	808,656	149,030	89,370	22,679	8,878	9,936	876	529,385	2,635,252	5,258,539	الجملة

* Excluding Al Razi Health Center which is specifically provided for labour force / workers & pre-employment examination .

* لا تشمل مركز الرازي الصحي المخصص لعلاج القوى العاملة وفحصهم قبل التوظيف .

جدول 9.22
إجراءات قسم الأشعة حسب مصدر الطلب 2010
Radiology Procedures by Source of Request 2010

Radiology Procedure	الجملة Total	الطب الخاص المحدود * LPP *	مجمع السلامية الطبي SMC	الحوادث والطوارئ Accident & Emergency	نوع الأشعة
Skull	6,663	110	2,155	4,398	الجمجمة
Ultrasound	23,844	168	21,435	2,241	الموجات فوق الصوتية
Spines (All Views)	15,007	118	5,270	9,619	العمود الفقري
Extremities & Joints	67,700	312	25,036	42,352	الأطراف والمفاصل
Chest (All Views)	138,739	19	101,597	37,123	الصدر
Abdomen	18,431	5	3,126	15,300	البطن
Mammography	3,022	36	2,986	-	تصوير الثدي
Hysterosalpingogram	541	45	496	-	تصوير الرحم وقنوات فالوب
IVP (All G.U.)	1,906	41	1,848	17	تصوير المسالك البولية والمثانة الظليل
Barium Swallow & BA Meal	1,961	65	1,885	11	تصوير المريء والمعدة الظليل
Small Bowel Meal	53	-	52	1	تصوير الأمعاء الدقيقة الظليل
Ultrasound Portable	284	-	283	1	أجهزة الأمواج فوق الصوتية المتنقلة
Barium Enema	622	40	571	11	تصوير ظليل للأمعاء الغليظة
Fluoroscopy	69	-	67	2	التصوير الوميضي
Sinogram (Fistulogram)	32	1	31	-	تصوير الناسور
Sialogram	32	4	28	-	تصوير الغدة اللعابية الظليل
Dacrocystogram	2	-	2	-	تصوير القناة الدمعية الظليل
Ultrasound Biopsy	204	-	203	1	أخذ عينة بمساعدة الموجات فوق الصوتية
Myelogram	2	-	2	-	تصوير الحبل الشوكي الظليل
Angiogram	628	-	614	14	تصوير الأوعية الدموية الظليل
Venogram	137	-	137	-	تصوير الأوردة الظليل
Skeletal Survey	46	-	44	2	مسح شامل للجهاز العظمي

(تابع) جدول 9.22 (Cont'd) Table 9.22
إجراءات قسم الأشعة حسب مصدر الطلب 2010
Radiology Procedures by Source of Request 2010

Radiology Procedure	الجملة Total	الطب الخاص المحدود * LPP *	مجمع السلامية الطبي SMC	الحوادث والطوارئ Accident & Emergency	نوع الأشعة
C.T. Scan	20,437	146	14,315	5,976	تصوير طبقي محوري (المفراس)
E.S.W.L.	510	-	500	10	تفتيت الحصى بالموجات الصادمة
E.R.C.P.	84	1	82	1	تصوير رجوعي ظليل للقنوات الصفراوية وقناة البنكرياس
Mobiles (Ward Radiography)	15,717	-	12,460	3,257	أجهزة الأشعة المتنقلة لتصوير مرضى الأجنحة
Nuclear Medicine / RNI	2,393	72	2,320	1	الطب النووي / التصوير بالنظائر المشعة
Magnetic Resonance Imaging (MRI)	8,633	149	8,388	96	الرنين المغناطيسي
Bone Mineral Densitometry (BMD)	1,479	45	1,428	6	قياس كثافة العظم
O.P.G.	2,477	950	1,229	298	الأشعة التطبيقية للأسنان
Operation Theater	2,190	10	2,164	16	تصوير في داخل غرفة العمليات
Copy & CD-Rom	574	28	521	25	نسخ وحفظ صور الأشعة
Percutaneous Transhepatic Cholangiogram (PTC)	13	-	13	-	تصوير قنوات الكبد الصفراوية من خلال فتحة في الجاد
Ultrasound Biopsy (National Campaign)	1	-	1	-	أخذ عينة بمساعدة الموجات فوق الصوتية للحملة الوطنية لفحص الثدي
Mammography (National Campaign)	682	-	682	-	الحملة الوطنية لفحص الثدي باستخدام الأشعة السينية
Imaging Report done in other Hospitals	5	-	5	-	كتابة تقارير لفحوصات الأشعة التي تجرى في مستشفيات أخرى
Tomogram	1	-	1	-	أشعة طبقية
Total	335,121	2,365	211,977	120,779	الجملة
Interrupted	124	5	117	2	تصوير غير مكتمل
Grand Total	335,245	2,370	212,094	120,781	الجملة الكلية

* LPP : Limited private practice carried out by physicians in Ministry of Health hospitals.

* الطب الخاص المحدود (العيادات المسائية) : عيادات خاصة مسائية يعمل بها أطباء أخصائيين في مستشفيات وزارة الصحة .

جدول 9.23
الخروج (أحياء وأموات) من وحدة العناية الخاصة بالمواليد حسب الشهر والنوع 2010
Discharges (Alive and Dead) from Special Care Baby Unit by Month and Sex 2010

Month	Total		الجملة		Dead		الأموات		Alive		الأحياء		الشهر
	Total	الجملة	أنثى Female	ذكر Male	Total	الجملة	أنثى Female	ذكر Male	Total	الجملة	أنثى Female	ذكر Male	
	%	العدد No.			%	العدد No.			%	العدد No.			
January	9.7	92	46	46	13.3	11	6	5	9.4	81	40	41	يناير
February	6.8	64	26	38	6.0	5	1	4	6.8	59	25	34	فبراير
March	8.6	81	35	46	6.0	5	1	4	8.8	76	34	42	مارس
April	6.5	61	28	33	7.2	6	4	2	6.4	55	24	31	أبريل
May	9.0	85	37	48	10.8	9	4	5	8.8	76	33	43	مايو
June	7.9	75	40	35	7.2	6	2	4	8.0	69	38	31	يونية
July	8.1	77	37	40	9.6	8	6	2	8.0	69	31	38	يوليه
August	7.1	67	30	37	3.6	3	1	2	7.4	64	29	35	أغسطس
September	9.9	94	54	40	9.6	8	8	-	10.0	86	46	40	سبتمبر
October	8.9	84	41	43	9.6	8	3	5	8.8	76	38	38	أكتوبر
November	8.3	78	42	36	13.3	11	6	5	7.8	67	36	31	نوفمبر
December	9.2	87	47	40	3.6	3	-	3	9.7	84	47	37	ديسمبر
Total	100.0	945	463	482	100	83	42	41	100	862	421	441	الجملة

جدول 9.24
الخروج من وحدة العناية الخاصة بالمواليد حسب المنطقة الجغرافية والجنسية والنوع 2010
Discharges from Special Care Baby Unit by Geographical Region, Nationality and Sex 2010

Geographical Region	المجموع			Non-Bahraini غير بحريني			Bahraini بحريني			المنطقة الجغرافية
	الجملة Total	أنثى Female	ذكر Male	الجملة Total	أنثى Female	ذكر Male	الجملة Total	أنثى Female	ذكر Male	
Hidd	21	11	10	3	2	1	18	9	9	الحد
Muharraq	127	69	58	30	17	13	97	52	45	المحرق
Manama	163	85	78	97	45	52	66	40	26	المنامة
Jidhafs	89	44	45	7	2	5	82	42	40	جدحفص
Northern	88	37	51	9	3	6	79	34	45	المنطقة الشمالية
Sitra	94	35	59	8	2	6	86	33	53	سنتره
Central	96	47	49	2	1	1	94	46	48	المنطقة الوسطى
Isa Town	62	31	31	6	3	3	56	28	28	مدينة عيسى
Riffa	62	33	29	21	11	10	41	22	19	الرفاع
Western	62	32	30	1	-	1	61	32	29	المنطقة الغربية
Southern	4	-	4	4	-	4	0	-	-	المنطقة الجنوبية
Hamad Town	72	37	35	9	4	5	63	33	30	مدينة حمد
Undetermined	5	2	3	1	-	1	4	2	2	غير مبين
Total	945	463	482	198	90	108	747	373	374	الجملة

جدول 9.25
العمليات الجراحية والإجراءات التي تمت في غرفة العمليات الرئيسية حسب التخصص 2006 - 2010
Surgical Operations and Procedures at Main Operation Theatre by Specialty 2006 - 2010

Speciality	2010	2009	2008	2007	2006	التخصص
General Surgery	4,796	4,594	4,930	4,851	4,746	جراحة عامة
Orthopaedic Surgery and Fracture	4,580	4,229	4,385	3,844	4,077	جراحة العظام والكسور
Surgical Operations of Lung and Vascular	620	555	495	496	540	العمليات الجراحية للرئة والأوعية الدموية
Neurology Surgery	286	316	275	260	259	جراحة الجهاز العصبي
Urology Surgery	1,607	1,691	1,707	1,762	1,644	جراحة المسالك البولية
Pediatrics Surgery	1,427	1,413	1,447	1,388	1,391	جراحة الأطفال
Plastic Surgery and Burns	918	1,098	1,300	1,261	929	جراحة التجميل والحروق
Dental & Maxillofacial Surgery	1,139	958	1,055	1,075	768	جراحة الأسنان والفك والوجه
Ophthalmology Surgery	1,353	1,223	1,179	987	908	جراحة العيون
Ear, Nose & Throat Surgery	1,782	1,753	1,944	2,108	1,925	جراحة الأنف والأذن والحنجرة
Gynaecology Surgery	1,832	1,954	2,481	2,500	2,285	جراحة أمراض النساء
Obstetrics (Caesarean) *	172	124	-	230	212	الولادة (العمليات القيصرية) *
Oncology	-	-	-	4	7	الأورام
Kidney Transplant	17	12	11	8	3	زراعة الكلى
Endoscopy (M.O.T.)	64	-	70	المناظير (العمليات الرئيسية)
Total	20,593	19,920	21,279	20,774	19,694	الجملة
Deaths	7	4	6	5	2	الوفيات

* Obstetrics (Caesarean): data only include emergency cases, other cases are done at Labour room (Ward 308).

* الولادة (العمليات القيصرية) : البيانات تشمل فقط الحالات الطارئة ، أما بقية الحالات تجرى في غرفة المخاض (جناح 308) .

جدول 9.26
إجراءات المناظير 2006 - 2010
Endoscopies Procedures 2006 - 2010

Description	2010		2009		2008		2007		2006		البيان
	الباطنية Medical	الجراحة Surgical	الباطنية Medical	الجراحة Surgical	الباطنية Medical	الجراحة Surgical	الباطنية Medical	الجراحة Surgical	الباطنية Medical	الجراحة Surgical	
Gastroscopy	907	182	1,144	32	1,036	222	1,009	292	937	194	منظار المعدة
Colonoscopy	325	185	394	2	357	127	290	122	265	114	منظار القولون
Gastroscopy - Colonoscopy	281	123	548	-	219	82	245	93	118	45	منظار المعدة - القولون
ERCP	162	-	117	-	164	...	144	-	145	1	منظار المرارة والبنكرياس
Bronchoscopy	122	-	144	13	124	...	113	-	122	-	منظار القصبة الهوائية
Others	138	-	158	21	169	...	138	-	120	-	أخرى
Total	1,935	490	2,505	68	2,069	431	1,939	507	1,707	354	الجملة